

ZESPÓŁ MIESZKANIOWY WIELORODZINNY "STACJA TARGÓWEK"  
 Z GARAŻEM PODZIEMNYM I USŁUGAMI WRAZ Z NIEZBĘDĄ INFRASTRUKTURĄ  
 na działkach nr 58/28, 61/1, 62/1 i 62/3 w obrębie 4-10-12 przy ulicy Witebskiej  
 w dzielnicy Targówek m.st. Warszawy

INWESTOR

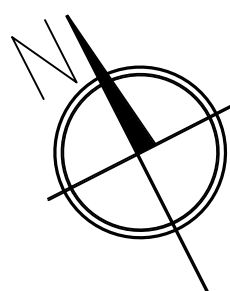
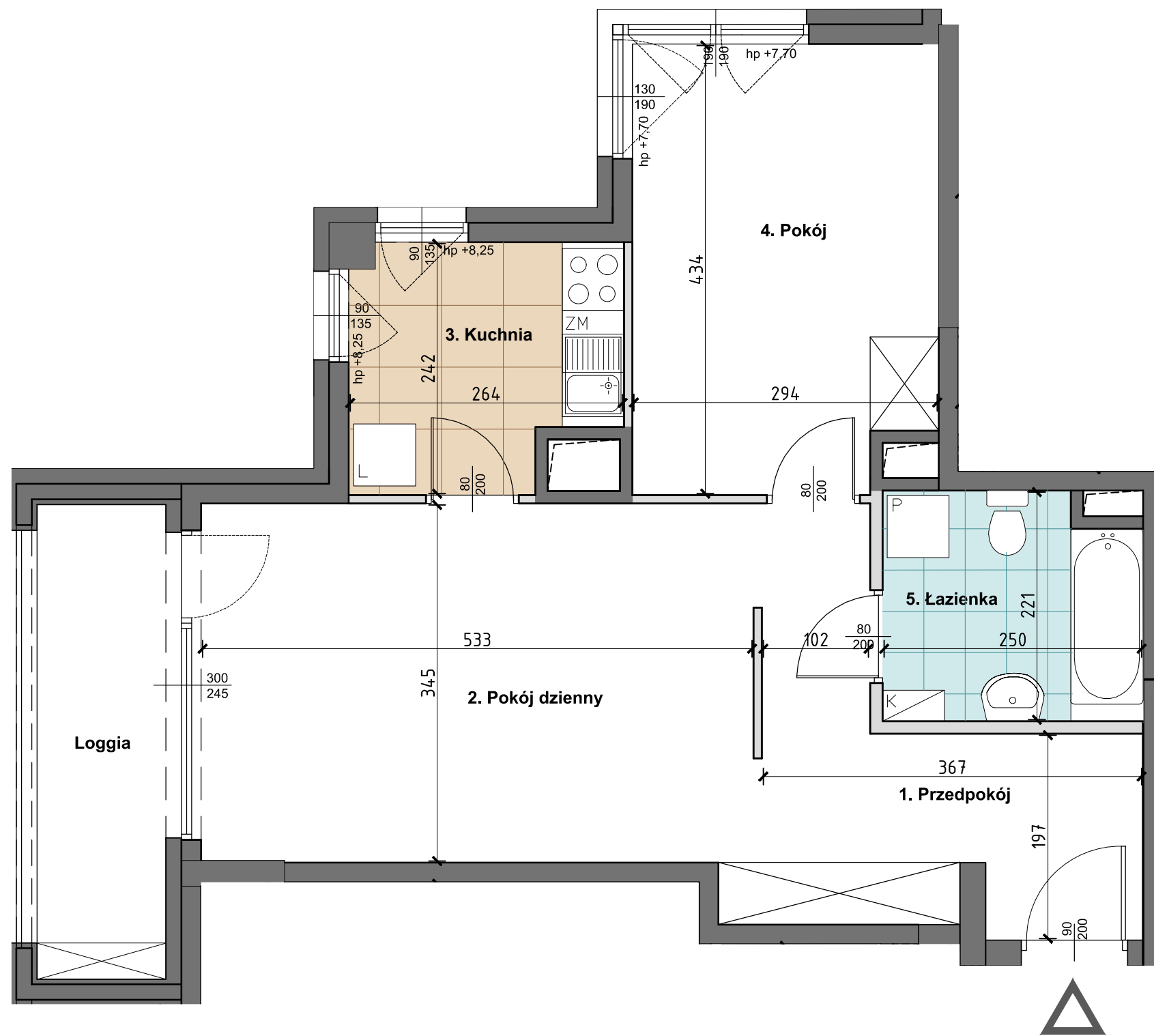
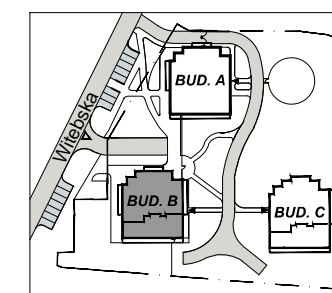
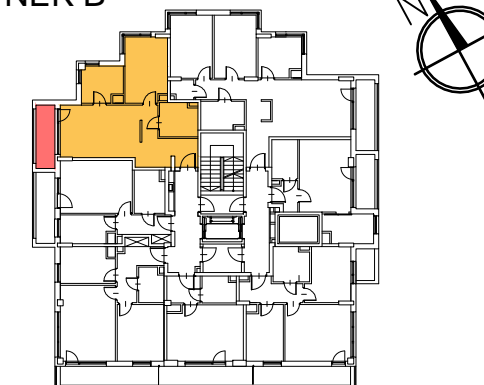


ROBOTNICZA SPÓŁDZIELNIA MIESZKANIOWA "PRAGA"  
 UL. BIAŁOSTOCKA 11, 03-748 WARSZAWA

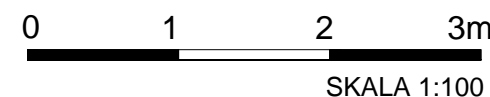
tel. (+48) 22 517 20 02  
 (+48) 22 517 20 08

www.rsmpraga.pl  
 mieszkania@rsmpraga.pl

BUDYNEK B



ŚCIANY DZIAŁOWE  
 ŚCIANY KONSTRUKCYJNE I KOMINY



mieszkanie nr B14

II PIĘTRO, KONDYGNACJA +3  
 LICZBA POKOI 2

|                  |                     |
|------------------|---------------------|
| 1. PRZEDPOKÓJ    | 9,25m <sup>2</sup>  |
| 2. POKÓJ DZIENNY | 18,57m <sup>2</sup> |
| 3. KUCHNIA       | 5,75m <sup>2</sup>  |
| 4. POKÓJ         | 12,34m <sup>2</sup> |
| 5. ŁAZIENKA      | 5,24m <sup>2</sup>  |

powierzchnia: 51,15m<sup>2</sup>

POW. LOGGI 5,57m<sup>2</sup>

PROJEKTANT



UL. MADALIŃSKIEGO 20, 02-513 WARSZAWA  
 TEL. 8565034, 8565036, FAX 8565043,  
 E-MAIL wadeco@wadeco.pl

Data  
 12.09.2019r.

UWAGI:

1. Wszystkie wymiary i powierzchnie podano na podstawie projektu wykonawczego, ściany w stanie wykończonym, przyjęto tynk grubości 1,5 cm.
2. Mogą wystąpić nieznaczne zmiany w zrealizowanym budynku. Rzeczywista powierzchnia lokalu zostanie skorygowana obmiarem powykonawczym.
3. Powierzchnia pomieszczeń podana jest wg normy PN-ISO 9836