



data sporządzenia karty 10.09.2021

LOKAL NR 95

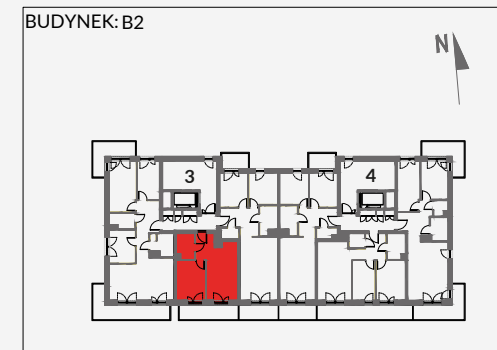
PIĘTRO	7
POKOJE	2
KLATKA	3
POWIERZCHNIA ROZLICZENIOWA	37.37 m²
POWIERZCHNIA UŻYTKOWA	36.49 m²

HOL	3.81 m ²
ŁAZIENKA	4.31 m ²
POKÓJ 1	11.38 m ²
POKÓJ Z ANEKSEM KUCHENNYM	16.99 m ²

POWIERZCHNIA POD ŚCIANKAMI DZIAŁOWYMI	0.88 m ²
--	---------------------

BALKON	8.61 m²
---------------	---------------------------

POŁOŻENIE LOKALU W BUDYNKU:

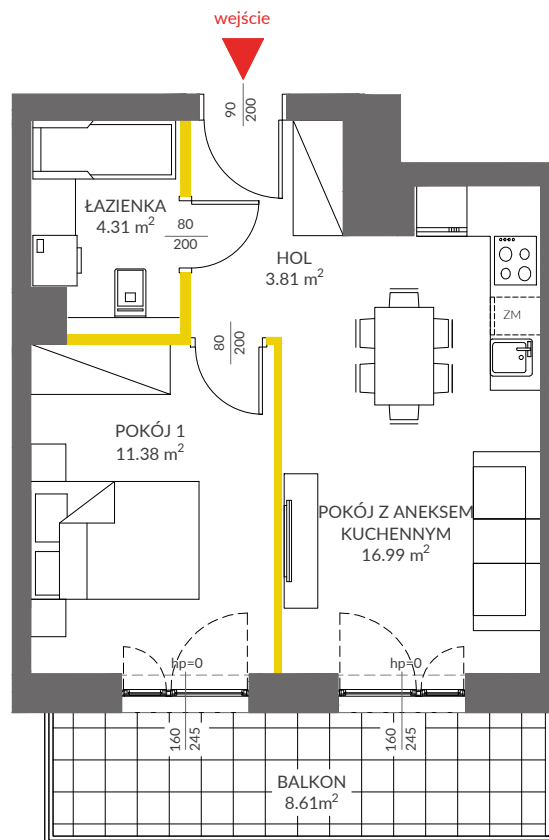


MIESZKANIA POWTARZALNE: **89**


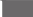
Adres inwestycji: Kraków, ul. Piasta Kołodzieja 80

BIURO SPRZEDAŻY

 **12 351 05 01**



LEGENDA

-  ścianki działowe
-  ścianki i obudowy pionów instalacyjnych



Powierzchnia lokalu obliczona została zgodnie z Polską Normą PN-ISO 9836:2015-12, powołaną w rozporządzeniu Ministra Transportu, Budownictwa i Gospodarki Morskiej z dnia 11 września 2020 roku w sprawie szczegółowego zakresu i formy projektu budowlanego. Powierzchnia rozliczeniowa lokalu, uwzględniająca powierzchnię pod ściankami działowymi, służy do ustalenia ceny sprzedaży. Powierzchnia użytkowa lokalu służy do celów ewidencyjnych i wieczystoksięgowych. Instalacja wodna i kanalizacyjna doprowadzona do kuchni, łazienki i WC, zakończona korkami, nie schowana w ścianach. Rozprowadzenie instalacji pod przybory leży po stronie Nabywcy. Meble, biały montaż oraz drzwi wewnętrzne nie stanowią elementu wyposażenia lokalu. Deweloper zastrzega sobie możliwość wprowadzenia niewielkich zmian w dalszym etapie inwestycji. Przedstawiona aranżacja lokalu jest przykładowa.