

BUDYNEK B



Mieszkanie 3 – Parter – 2 pokoje

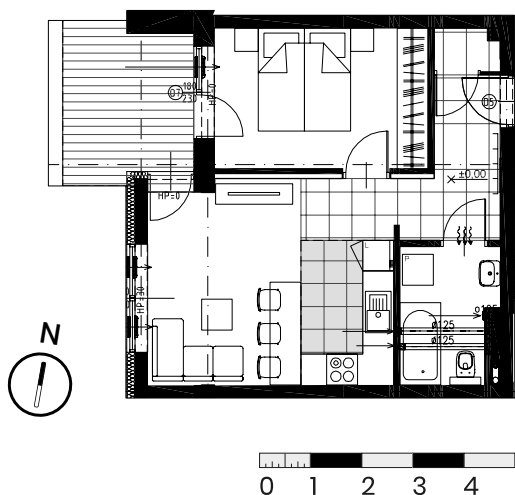
①	Przedsiónek	5,26 m ²	④	Sypialnia	12,02 m ²
②	Łazienka	5,06 m ²	⑤	Schowek	1,13 m ²
③	Salon z aneksem kuchennym	19,27 m ²			

razem

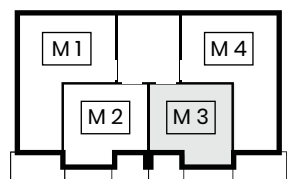
42,74 m²

Ogólna pow. tarasu i ogródka : 38,85 m²

PLAN MIESZKANIA



POŁOŻENIE MIESZKANIA



Nowoczesny, jasny i komfortowy apartament o powierzchni 42,74 m². Przemysłany układ i projekt pomieszczeń zapewniają duży potencjał aranżacyjny i doskonałe wykorzystanie dostępnej przestrzeni.

Parterowe położenie apartamentu zapewnia dostęp zarówno do tarasu, jak i wydzielonego

ogródka, do którego prowadzą zarówno drzwi balkonowe sypialni jak i salonu. Mieszkanie zostało zaprojektowane tak, by zapewniać maksimum komfortu i umożliwić optymalne zagospodarowanie i stylową aranżację dopasowaną do potrzeb przyszłych mieszkańców.

Przedstawiona aranżacja lokalu jest przykładowa, rysunki w tym zakresie mają charakter poglądowy oraz informacyjny i nie stanowią oferty w rozumieniu Kodeksu Cywilnego.