

Mieszkanie nr 75

Powierzchnia wewnętrzna: 57,22 m²

Royal Garden

W I L A N Ó W

Mieszkanie nr 75 PIĘTRO 3 / KONDYGNACJA 4

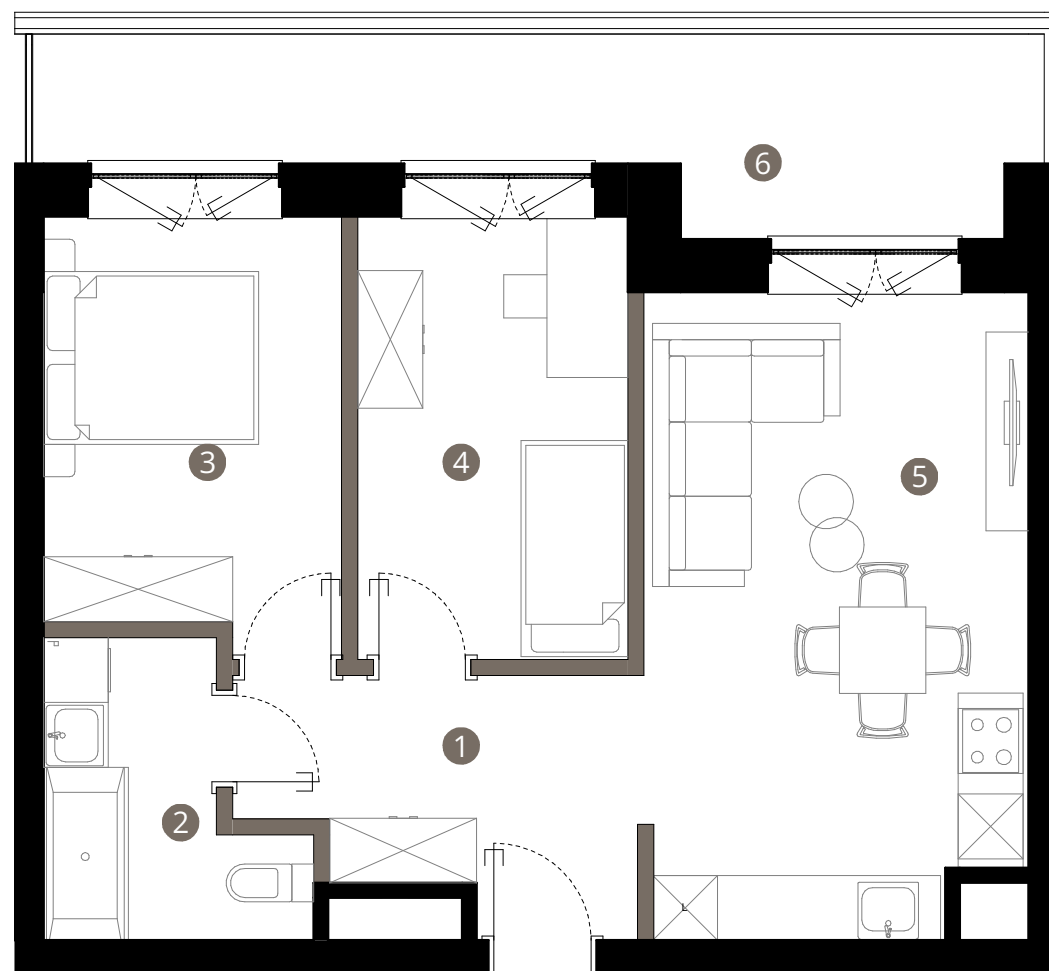
1. KORYTARZ	7,54 m ²
2. ŁAZIENKA	5,36 m ²
3. POKÓJ	10,70 m ²
4. POKÓJ	10,25 m ²
5. SALON Z ANEKSEM	20,75 m ²

POWIERZCHNIA UŻYTKOWA
MIESZKANIA 54,60 m²

POWIERZCHNIA POD
ŚCIANKAMI DZIAŁOWYMI 2,62 m²

POWIERZCHNIA WEWNĘTRZNA
MIESZKANIA 57,22 m²

6. TARAS 13,34 m²



0m 1m 2m 3m

Uwaga: rysunek koncepcyjny; wymiary i powierzchnie mogą ulec zmianie. Plan koncepcyjny lokalu i budynku.

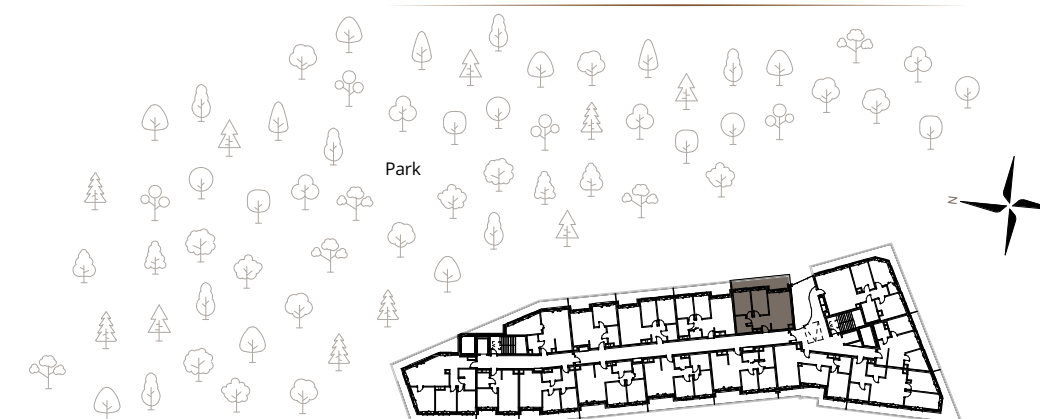
— ściany wewnętrzne lokalowe nadające się do demontażu

Powierzchnia użytkowa lokalu jest określona na podstawie Rozporządzenia Ministra Rozwoju w sprawie szczegółowego zakresu i formy projektu budowlanego z dnia 11 września 2020r. (Dz. U. z 2020 r, poz. 1609) zgodnie z zasadami zawartymi w Polskiej Normie PN-ISO 9836:2015-12. Powierzchnia sprzedaży (wewnętrzna lokalu) stanowi sumę powierzchni użytkowej lokalu oraz powierzchni pod ścianami działowymi z możliwością ich aranżacji i powierzchni wnek okiennych. Przedstawiona na rzutach aranżacja ma charakter przykładowy, a meblowanie nie stanowi wyposażenia nabywanego lokalu.

BIURO SPRZEDAŻY

ul. Puławska 2,
02-566 Warszawa

royalgarden@greenhousedevopment.pl
tel. 667 227 227



ul. Zdrowa