

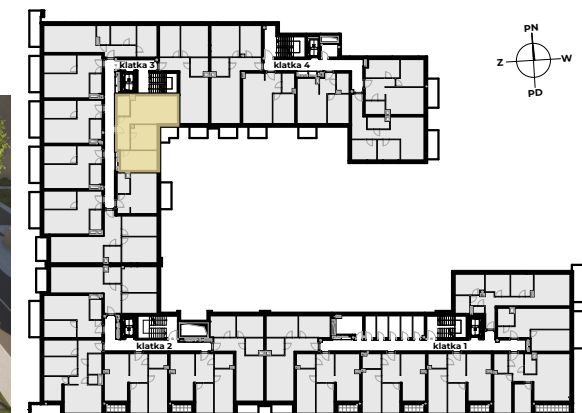
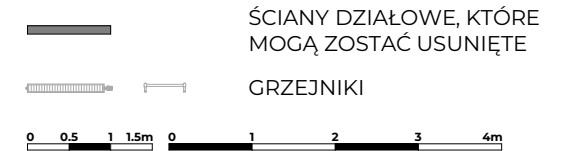
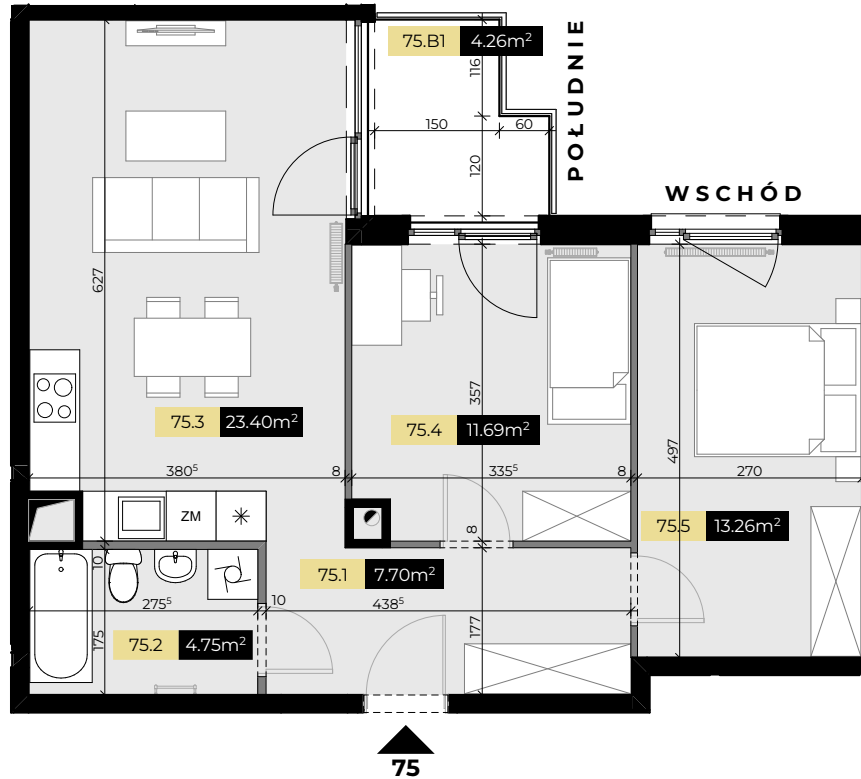
KONDYGNACJA:	2. PIĘTRO
LICZBA POKOI:	3
POWIERZCHNIA UŻYTKOWA:	60,80 m²
POWIERZCHNIA BALKONU:	4,26 m²
WYSOKOŚĆ MIESZKANIA:	2,63 m

**ZESTAWIENIE POWIERZCHNI UŻYTKOWEJ
MIESZKANIA 75:**

75.1	HOL	7,70 m ²
75.2	ŁAZIENKA	4,75 m ²
75.3	POKÓJ Z ANEKSEM KUCHENNYM	23,40 m ²
75.4	POKÓJ	11,69 m ²
75.5	POKÓJ	13,26 m ²
	POWIERZCHNIA UŻYTKOWA	60,80 m²

ZESTAWIENIE POWIERZCHNI BALKONÓW 75:

75.B1	BALKON	4,26 m ²
-------	--------	---------------------



Powierzchnia użytkowa mieszkania obliczona zgodnie z normą PN-ISO 9836:2022-07.
Niniejsza karta mieszkania oraz wizualizacje nie stanowią oferty w rozumieniu przepisów Kodeksu Cywilnego.
Powierzchnie i wymiary mogą ulec niewielkim zmianom wynikającym z realizacji projektu. Wymiary oraz wysokości nie uwzględniają grubości tynków.