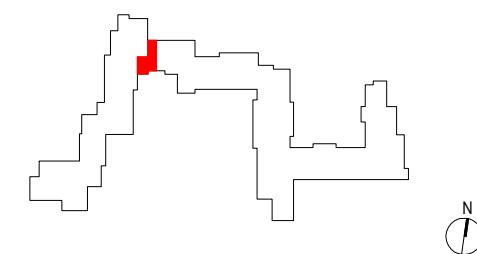


## ZAKĄTEK CYBISA



### C098

mieszkanie	<b>2 pokoje z kuchnią</b>
klatka	<b>C</b>
nr lokalu	<b>098</b>
kondygnacja	<b>3</b>
piętro	<b>2</b>
loggia	<b>7,39 m<sup>2</sup></b>

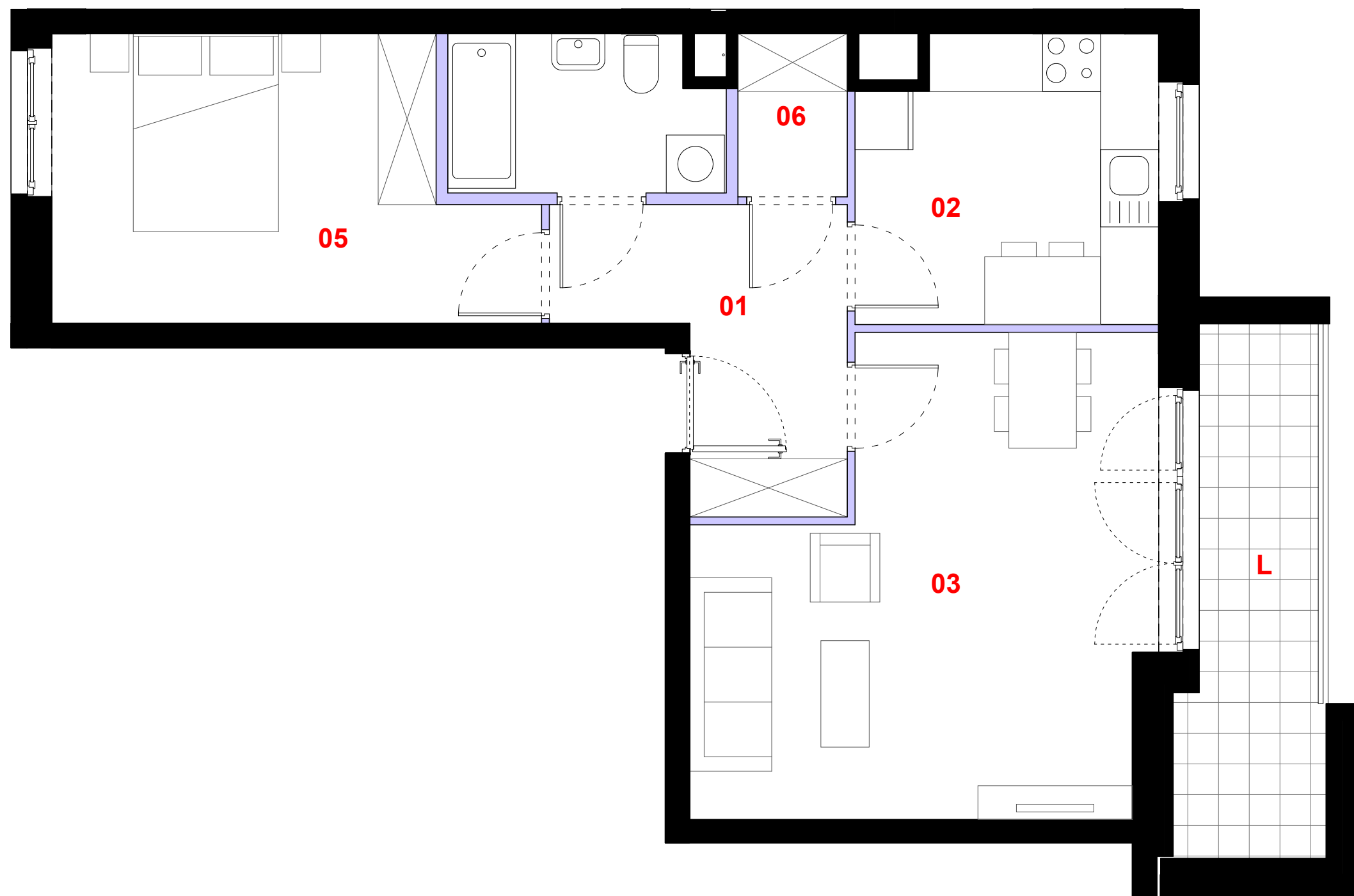
#### oznaczenie pomieszczeń


<b>01</b> przedpokój	<b>7,05 m<sup>2</sup></b>
<b>02</b> kuchnia	<b>8,99 m<sup>2</sup></b>
<b>03</b> pokój dzienny	<b>20,57 m<sup>2</sup></b>
<b>04</b> łazienka	<b>4,50 m<sup>2</sup></b>
<b>05</b> sypialnia	<b>13,27 m<sup>2</sup></b>
<b>06</b> garderoba	<b>1,91 m<sup>2</sup></b>


**suma pow. użytkowej** **56,29 m<sup>2</sup>**

powierzchnia pod ściankami nadającymi się do demontażu 1,62 m<sup>2</sup>

**powierzchnia lokalu** **57,91 m<sup>2</sup>**



 ściana działowa

 elementy nierozbieralne

2m 3m

Powierzchnia lokalu obejmuje: [1] powierzchnię użytkową lokalu wyliczoną zgodnie z normą PN-70/B-02365 oraz [2] powierzchnię elementów nadających się do demontażu. Karta katalogowa jest załącznikiem do umowy. Aranżacja ma charakter przykładowy, umeblowanie nie stanowi wyposażenia lokalu. Szczegółowe zasady ustalania powierzchni lokalu po jego wybudowaniu jak i możliwości zmiany powierzchni lokalu określa umowa deweloperska.



skala 1:50

**PROFBUD**

biuro@profbud.info

tel. 605 606 606