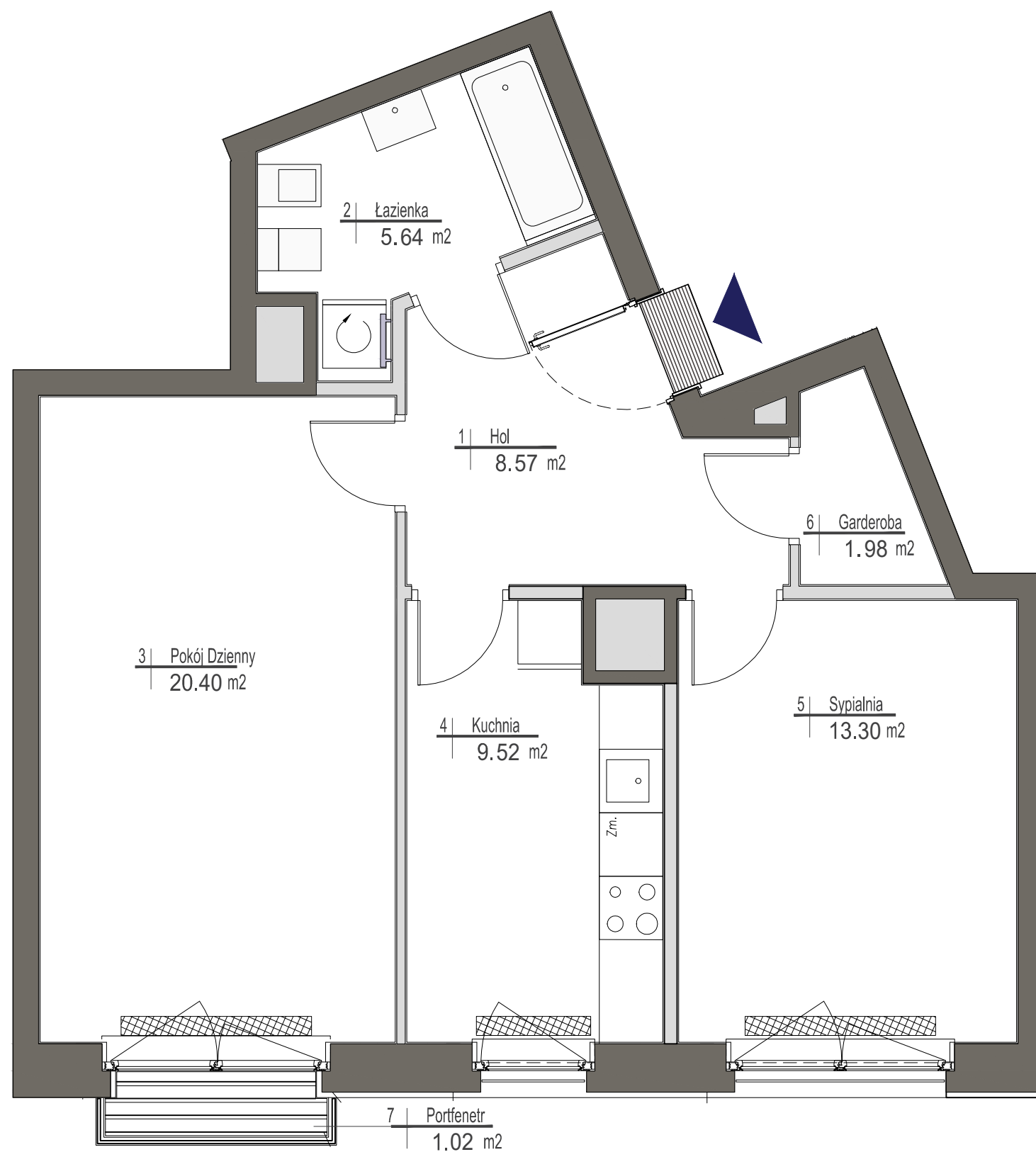


miasto nowej generacji



UWAGI

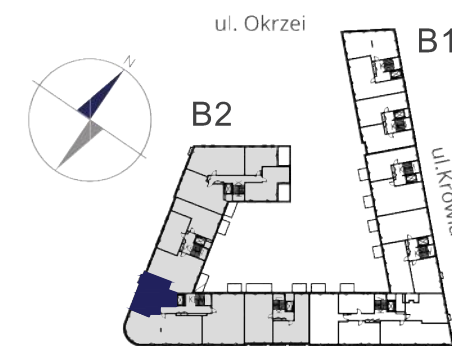
Wszystkie powierzchnie podano na podstawie projektu wykonawczego w oparciu o par. 11 ust. 2 lit. b) Rozporządzenia Ministra Transportu Budownictwa i Gospodarki Morskiej z dnia 25 kwietnia 2012 r. w sprawie szczegółowego zakresu i formy projektu budowlanego. Rozmieszczenie wyposażenia nie stanowi zobowiązania umownego i służy do przykładowej prezentacji graficznej.

- ściany działowe
- ściany konstrukcyjne i kominy

PORT PRASKI

PORT PRASKI II
Spółka z ograniczoną odpowiedzialnością.
ul. Krowia 6, 03-711 Warszawa
T: +48 22 288 50 85 www.portpraski.pl

BUDYNEK MIESZKALNY WIELORODZINNY Z USŁUGAMI
ul. Krowia,
Warszawa, Praga Północ



MIESZKANIE NR 18

KLATKA II
PIĘTRO 2
LICZBA POKOI 3

1. HOL	8,57 m ²
2. ŁAZIENKA	5,64 m ²
3. POKÓJ DZIENNY	20,40 m ²
4. KUCHNIA	9,52 m ²
5. SYPIALNIA	13,30 m ²
6. GARDEROBA	1,98 m ²

POWIERZCHNIA MIESZKANIA: 59,41 m²

7. PORTFENETR 1,02 m²

ul. Domeyki 5
04-146 Warszawa
www.apa.com.pl

APA WOJCIECHOWSKI
ARCHITEKCI