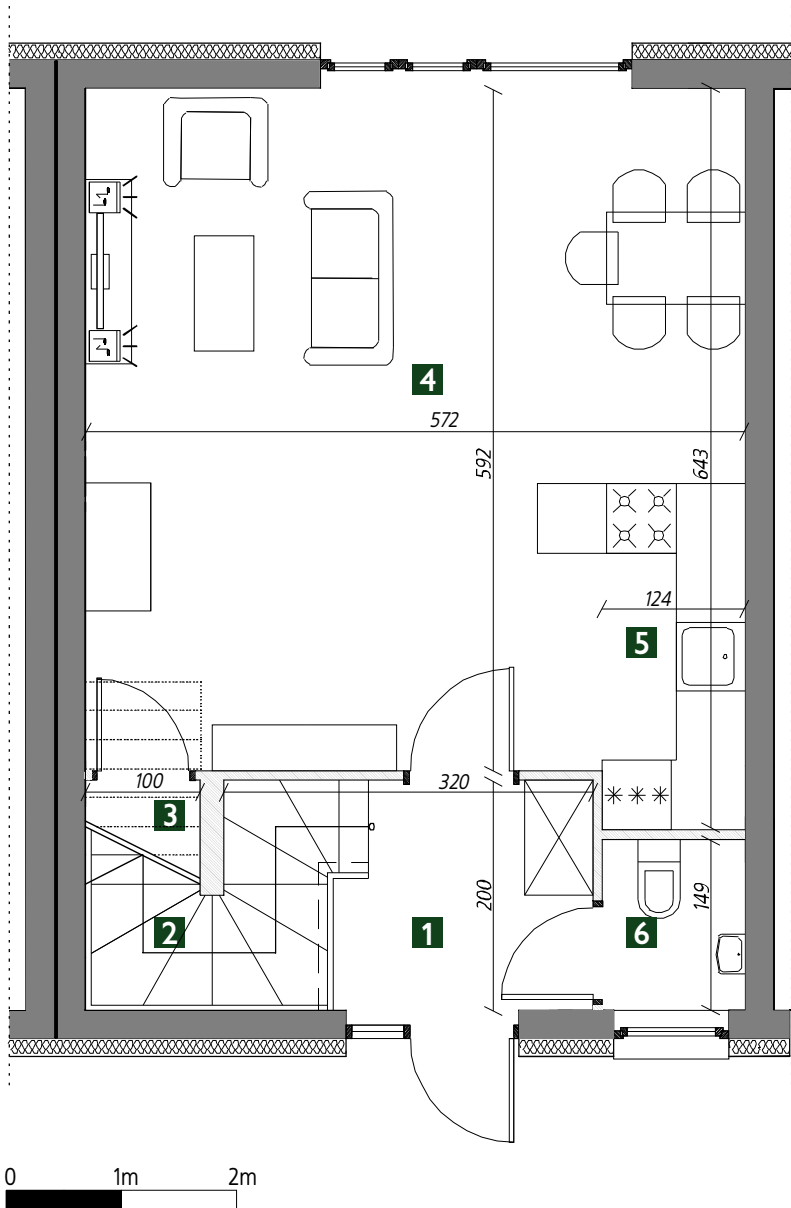
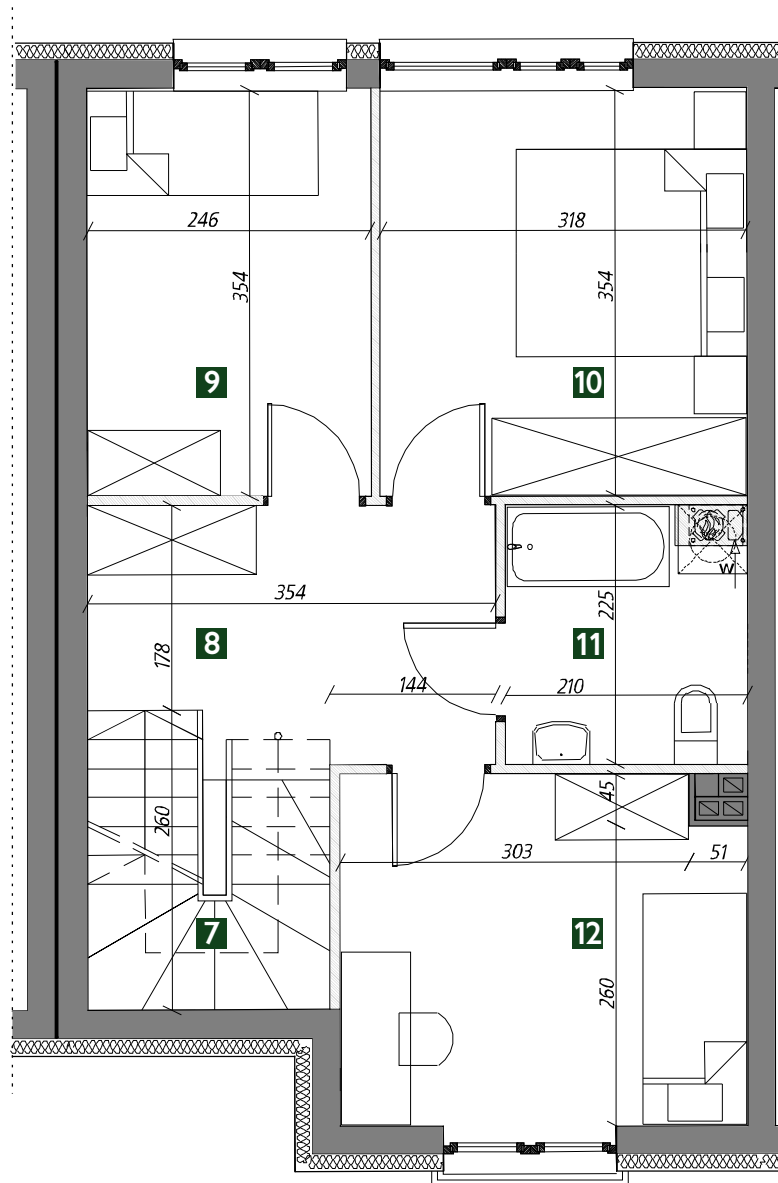


PARTER



PIĘTRO



TYP A - Lokal środkowy lewy
(sąsiaduje obustronnie z lokalami A)

Powierzchnia: 117,82m²

Powierzchnia użytkowa: 87,94m²

Parter: 43,29 m²

1	Hol	4,26 m ²
2	Schody	2,49 m ²
3	Schowek	0,50 m ²
4	Pokój dzienny z jadalnią	29,19 m ²
5	Aneks kuchenny	5,06 m ²
6	Toaleta	1,79 m ²

Piętro: 44,65 m²

7	Schody	2,31 m ²
8	Hol	7,55 m ²
9	Pokój	8,59 m ²
10	Pokój	11,12 m ²
11	Łazienka	4,64 m ²
12	Pokój	10,44 m ²

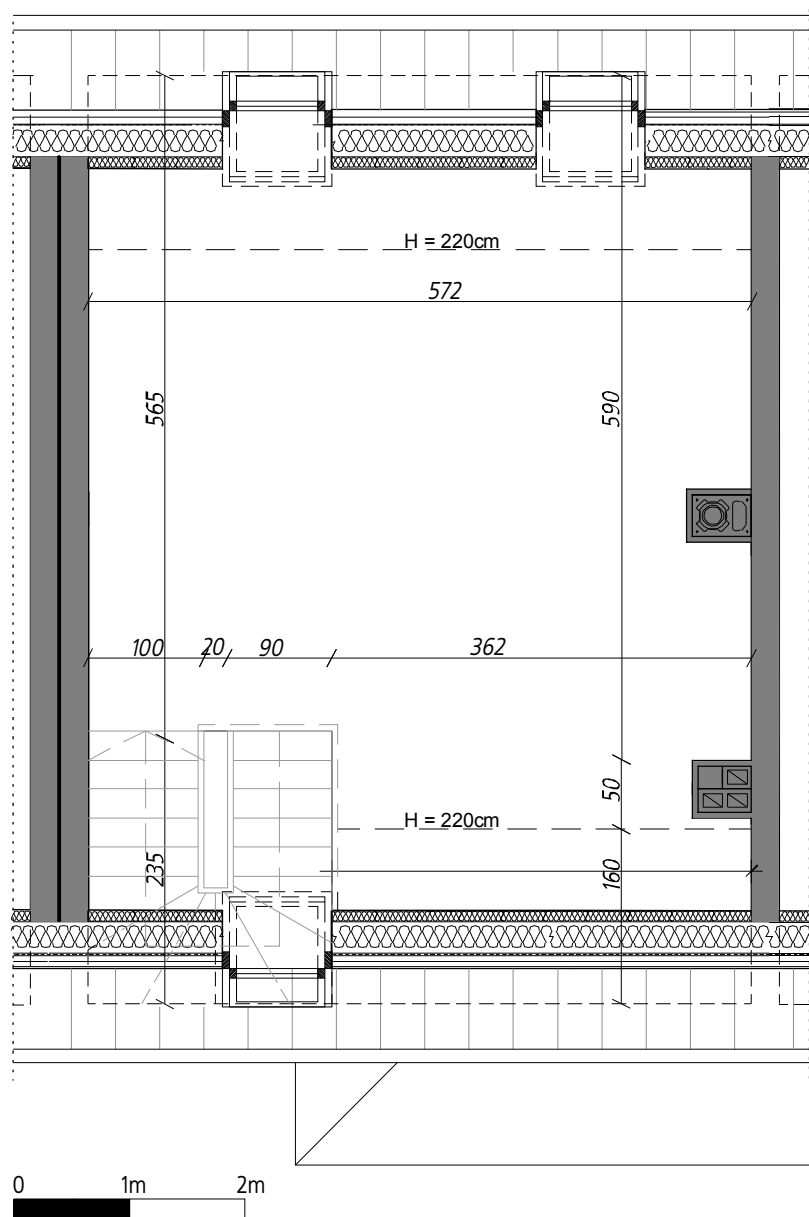
Schody z piętra na poddasze
- poza standardem

Ściany nośne i szachty

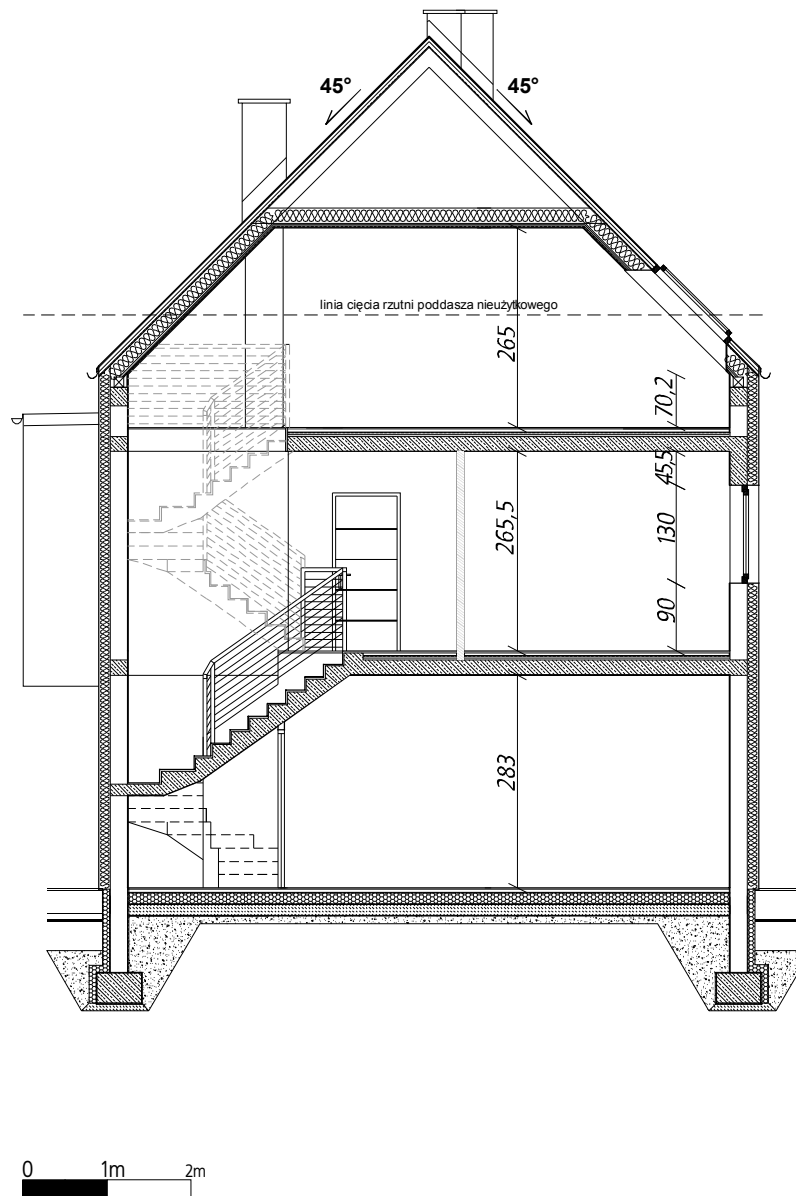
Ściany działowe nadające się
do demontażu

Pomiarów powierzchni dokonano zgodnie z zasadami określonymi w normie PN-ISO 9836:1997. Powierzchnię użytkową wskazano w stanie wykończonym, z uwzględnieniem tynków. Do powierzchni użytkowej lokalu nie wliczono powierzchni pod ścianami działowymi nadającymi się do demontażu. Ostateczny obmiar powierzchni będzie dokonany po wybudowaniu lokalu (przed aranżacją), a niniejszy rysunek podaje przybliżoną powierzchnię docelową. Przedstawiony rzut w tym pokazane na nim rozmieszczenia i układ elementów mają charakter orientacyjny i mogą ulec zmianie. Instalacja wodna i kanalizacyjna doprowadzona do kuchni, łazienki i WC, zakończona korkami, nie schowana w ścianach. Rozprowadzenie instalacji pod przybory leży po stronie nabywcy. Meble, biały montaż oraz drzwi wewnętrzne nie stanowią elementu wyposażenia lokalu. Deweloper zastrzega sobie możliwość wprowadzenia niewielkich zmian w dalszym etapie inwestycji.

PODDASZE NIEUŻYTKOWE



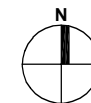
PRZEKRÓJ



- Schody z piętra na poddasze - poza standardem
- Ściany nośne i szachty
- Ściany działowe nadające się do demontażu

Pomiarów powierzchni dokonano zgodnie z zasadami określonymi w normie PN-ISO 9836:1997. Powierzchnię użytkową wskazano w stanie wykończonym, z uwzględnieniem tynków. Do powierzchni użytkowej lokalu nie wliczono powierzchni pod ścianami działowymi nadającymi się do demontażu. Ostateczny obmiar powierzchni będzie dokonany po wybudowaniu lokalu (przed aranżacją), a niniejszy rysunek podaje przybliżoną powierzchnię docelową. Przedstawiony rzut w tym pokazane na nim rozmieszczenia i układ elementów mają charakter orientacyjny i mogą ulec zmianie. Instalacja wodna i kanalizacyjna doprowadzona do kuchni, łazienki i WC, zakończona korkami, nie schowana w ścianach. Rozprowadzenie instalacji pod przybory leży po stronie nabywcy. Meble, biały montaż oraz drzwi wewnętrzne nie stanowią elementu wyposażenia lokalu. Deweloper zastrzega sobie możliwość wprowadzenia niewielkich zmian w dalszym etapie inwestycji.

LOKALIZACJA



www.orneckapark.pl

TYP A - Lokal środkowy lewy
(sąsiaduje obustronnie z lokalami A)

Powierzchnia ogródka:

Lokal nr 2	24,76 m ²
Lokal nr 10	27,84 m ²
Lokal nr 19	29,05 m ²
Lokal nr 27	29,01 m ²
Lokal nr 34	29,05 m ²
Lokal nr 42	29,05 m ²
Lokal nr 51	37,09 m ²

- Chodniki
- Plac zabaw
- Śmietniki
- Ogólnodostępne miejsca postojowe

Pomiarów powierzchni dokonano zgodnie z zasadami określonymi w normie PN-ISO 9836:1997. Powierzchnię użytkową wskazano w stanie wykończonym, z uwzględnieniem tynków. Do powierzchni użytkowej lokalu nie wliczono powierzchni pod ścianami działowymi nadającymi się do demontażu. Ostateczny obmiar powierzchni będzie dokonany po wybudowaniu lokalu (przed aranżacją), a niniejszy rysunek podaje przybliżoną powierzchnię docelową. Przedstawiony rzut w tym pokazane na nim rozmieszczenia i układ elementów mają charakter orientacyjny i mogą ulec zmianie. Instalacja wodna i kanalizacyjna doprowadzona do kuchni, łazienki i WC, zakończona korkami, nie schowana w ścianach. Rozprowadzenie instalacji pod przybory leży po stronie nabywcy. Meble, biały montaż oraz drzwi wewnętrzne nie stanowią elementu wyposażenia lokalu. Deweloper zastrzega sobie możliwość wprowadzenia niewielkich zmian w dalszym etapie inwestycji.



GIGA DEVELOPMENT sp. z o.o.
ul. Cieślowskich 35K
03-017 Warszawa