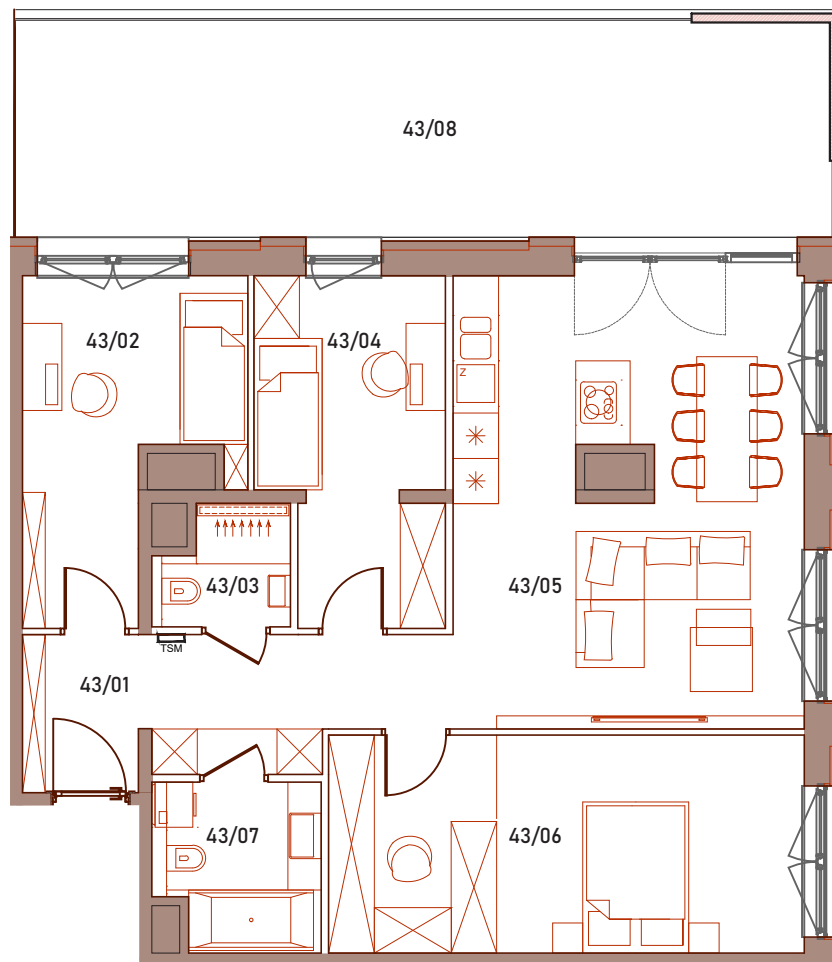


RZUT KONDYGNACJI:



ZESTAWIENIE POWIERZCHNI

LP	POMIESZCZENIE	POW. UŻYTKOWA
43 01	PRZEDPOKÓJ	8.68 m <sup>2</sup>
43 02	SYPIALNIA	10.38 m <sup>2</sup>
43 03	ŁAZIENKA	2.53 m <sup>2</sup>
43 04	SYPIALNIA	10.54 m <sup>2</sup>
43 05	SALON Z ANEKSEM	27.74 m <sup>2</sup>
43 06	SYPIALNIA	17.99 m <sup>2</sup>
43 07	ŁAZIENKA	4.63 m <sup>2</sup>
<b>SUMA</b>		<b>82.49 m<sup>2</sup></b>
43 08	TARAS	30.87 m <sup>2</sup>



LEGENDA:  ŚCIANA DZIAŁOWA  ŚCIANA KONSTRUKCYJNA  OBSZAR TARASU



APARTAMENT nr 43

Powierzchnia  
**82.49 m<sup>2</sup>**


Piętro 5

Taras  
**30.87 m<sup>2</sup>**

Liczba pokoi  
**4**

GRUPA  MATEJEK  
*High Quality. Delivered.*

Skontaktuj się z nami

 663 000 015

 kopalniana1@matejek.pl

 [www.matejek.pl](http://www.matejek.pl)

Karta ma charakter poglądowy i wskazuje na przeznaczenie pomieszczeń oraz możliwość ich aranżacji. Projektowa powierzchnia użytkowa lokalu jest obliczona na podstawie Rozporządzenia Ministra Rozwoju z dnia 11 września 2020 r. w sprawie szczegółowego zakresu i formy projektu budowlanego. Ostateczne ustalenie powierzchni użytkowej lokalu nastąpi po jego wykonaniu, w trakcie obmiaru powykonawczego na podstawie tego samego rozporządzenia na zasadach opisanych w umowie deweloperskiej/przedwstępnej. Lokalizacja elementów wyposażenia lokalu określona została zgodnie z projektem technicznym i ma charakter przykładowy. Elementy wyposażenia lokalu nie wchodzi w skład oferty oraz wykończenia lokalu. Karta nie stanowi publicznego zapewnienia Dewelopera co do właściwości lokalu.