

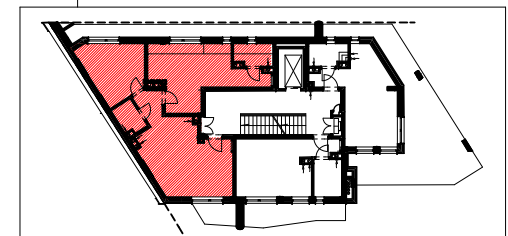
**BUDYNEK  
MIESZKALNY  
WIELORODZINNY**

**ADRES :**  
GRODZIŃSKA 48 WARSZAWA

**NR MIESZKANIA** M-4.3

**PIĘTRO** IV PIĘTRO

| NR           | NAZWA POMIESZCZENIA               | m <sup>2</sup>             |
|--------------|-----------------------------------|----------------------------|
| 4.3.1        | HOLL                              | 1,94 m <sup>2</sup>        |
| 4.3.2        | POKÓJ DZIENNY Z ANEKSEM KUCHENNYM | 23,94 m <sup>2</sup>       |
| 4.3.3        | SYPIALNIA                         | 3,07 m <sup>2</sup>        |
| 4.3.4        | ŁAZIENKA                          | 3,00 m <sup>2</sup>        |
| 4.3.5        | SYPIALNIA                         | 13,88 m <sup>2</sup>       |
| 4.3.6        | SYPIALNIA                         | 19,52 m <sup>2</sup>       |
| 4.3.7        | HOLL                              | 3,00 m <sup>2</sup>        |
| 4.3.8        | ŁAZIENKA                          | 3,67 m <sup>2</sup>        |
| <b>RAZEM</b> |                                   | <b>72,02 m<sup>2</sup></b> |
| BALKON       |                                   | 3,91 m <sup>2</sup>        |
| TARAS        |                                   | 14,89 m <sup>2</sup>       |



**UWAGA:**  
1. WYMIARY POMIESZCZEŃ, LOKALIZACJĘ PRZYBORÓW SANITARNYCH ETC PODANO ZGODNIE Z PROJEKTEM BUDOWLANYM.  
ELEMENTY WYPOSAŻENIA, MEBLE SĄ JEDYNI PROPOZYCJA, NIE STANOWIĄ ELEMENTU LOKALU, NIE STANOWIĄ OFERTY W ROZUMIENIU KC.  
2. MOGĄ WYSTĄPIĆ NIEWIELKIE RÓŻNICE WYMIARÓW I USYTUOWANIA ELEMENTÓW W PROJEKCIE WYKONAWCZYM I POWSTAŁE W TRAKCIE REALIZACJI PRAC BUDOWLANYCH.  
3. ZESTAWIENIE POWIERZCHNI UŻYTKOWYCH POSZCZEGÓLNYCH POMIESZCZEŃ I LOKALU PODANO NA PODSTAWIE PROJEKTU BUDOWLANEGO; OBLICZENIE POWIERZCHNI UŻYTKOWYCH POSZCZEGÓLNYCH POMIESZCZEŃ I LOKALU WYKONANO ZGODNIE Z POLSKĄ NORMĄ PN-ISO9836

**PROJEKTOWAŁ :**  
arch. Andrzej Lesiewicz  
arch. Marek Jełowicki