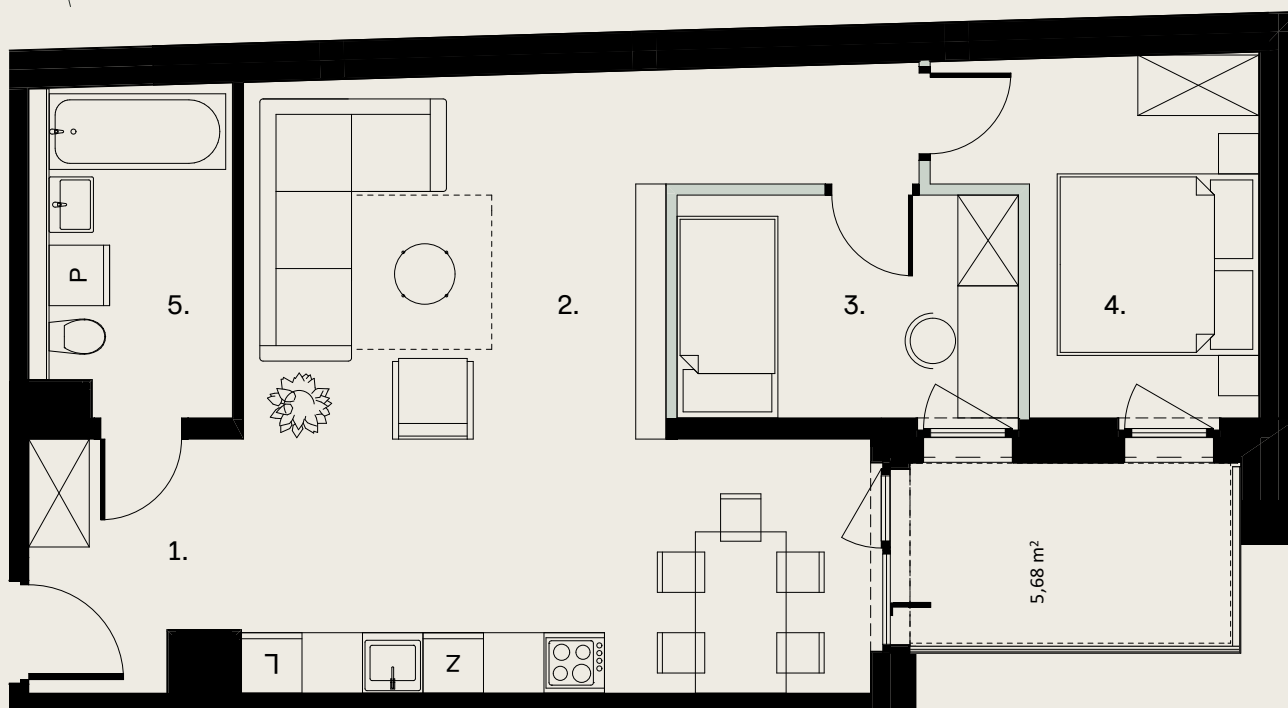


# OGRODOWA 12

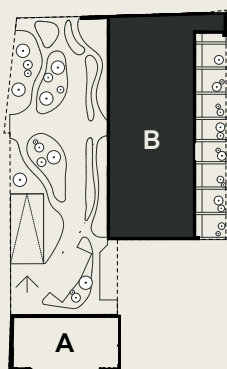


Ściany możliwe do rearanżacji

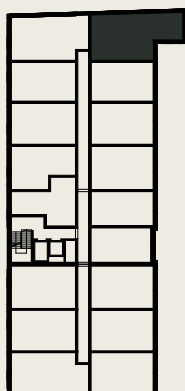


## APARTAMENT B.4.12

## PIĘTRO 4



ul. Ogrodowa



1. Przedpokój	4,85 m <sup>2</sup>
2. Salon + aneks	30,81 m <sup>2</sup>
3. Sypialnia	7,48 m <sup>2</sup>
4. Sypialnia	9,39 m <sup>2</sup>
6. Łazienka	6,41 m <sup>2</sup>
7. Korytarz	2,94 m <sup>2</sup>

Powierzchnia użytkowa	61,88 m <sup>2</sup>
Pow. ścian do rearanżacji	1,02 m <sup>2</sup>
<b>Powierzchnia rozliczeniowa</b>	<b>62,90 m<sup>2</sup></b>
Tarasy	5,68 m <sup>2</sup>

Wysokość mieszkania 2,70 m

Zaprojektowano przez biuro  
architektoniczne EASST Architects

[www.ogrodowa12.com](http://www.ogrodowa12.com)



**EASST ARCHITECTS**

Niniejsza broszura nie stanowi oferty w rozumieniu przepisów Kodeksu Cywilnego. Przedstawione rzuty mają charakter poglądowy. Ostateczna powierzchnia mieszkania może ulec nieznacznej zmianie podczas realizacji.