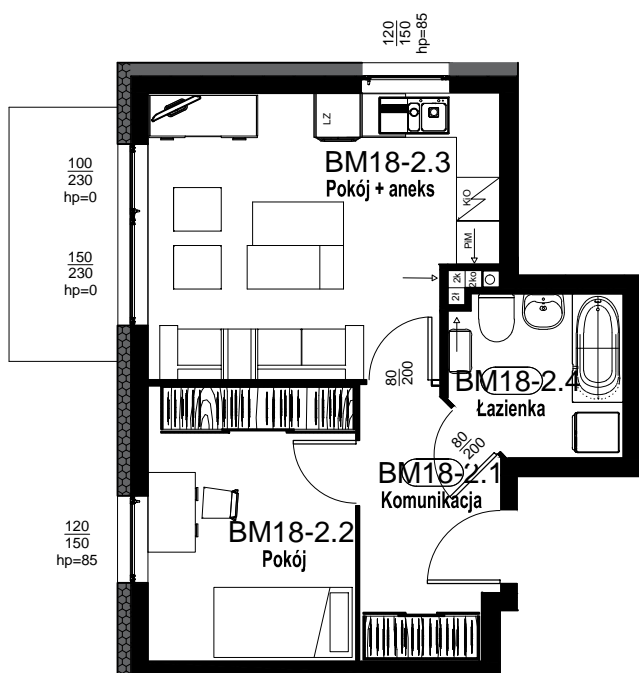
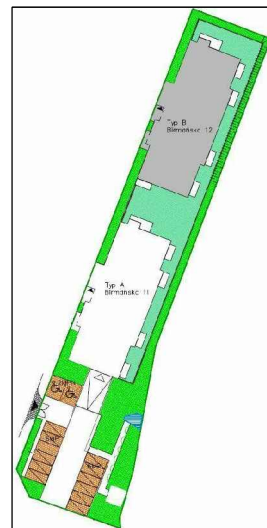


Nr budynku	Adres	Kondygnacja	Opis mieszkania	Powierzchnia netto mieszkania
B	ul. BIRMAŃSKA 12/18	PIĘTRO II	2 pokoje + aneks kuchenny	39.49 m ²

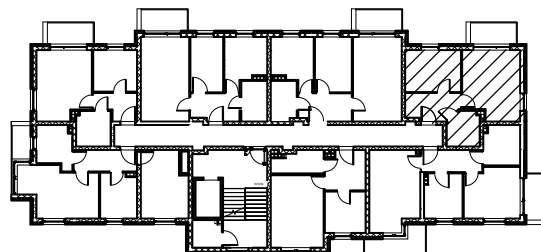
RZUT MIESZKANIA
skala 1:100



PLAN ZESPOŁU
skala 1:1000



LOKALIZACJA W BUDYNKU
skala 1:500



Zestawienie pomieszczeń - BM18

Numer	Nazwa	Powierzchnia
BM18-2.1	Komunikacja	6.41 m ²
BM18-2.2	Pokój	10.63 m ²
BM18-2.3	Pokój z aneksem kuchennym	17.56 m ²
BM18-2.4	Łazienka	4.89 m ²
Suma ogólna: 4		39.49 m ²
	Balkon	4.78 m ²

RZUT MIESZKANIA ZOSTAŁ SPORZĄDZONY NA PODSTAWIE PROJEKTU BUDOWLANEGO I JEST WERSJĄ POGLĄDOWĄ. ZASTRZEGA SIĘ MOŻLIWOŚĆ ZMIAN W UKŁADACH MIESZKAŃ I PODANYCH POWIERZCHNIACH ZGODNIE Z ZAPISAMI UMOWY DEWELOPERSKIEJ