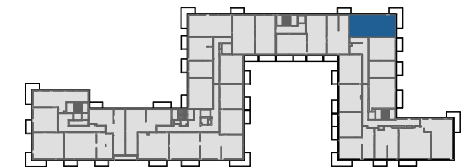


MIRABELKI 5

SCHEMAT PIĘTRA

ul. Mirabelki



ul. Bohuna

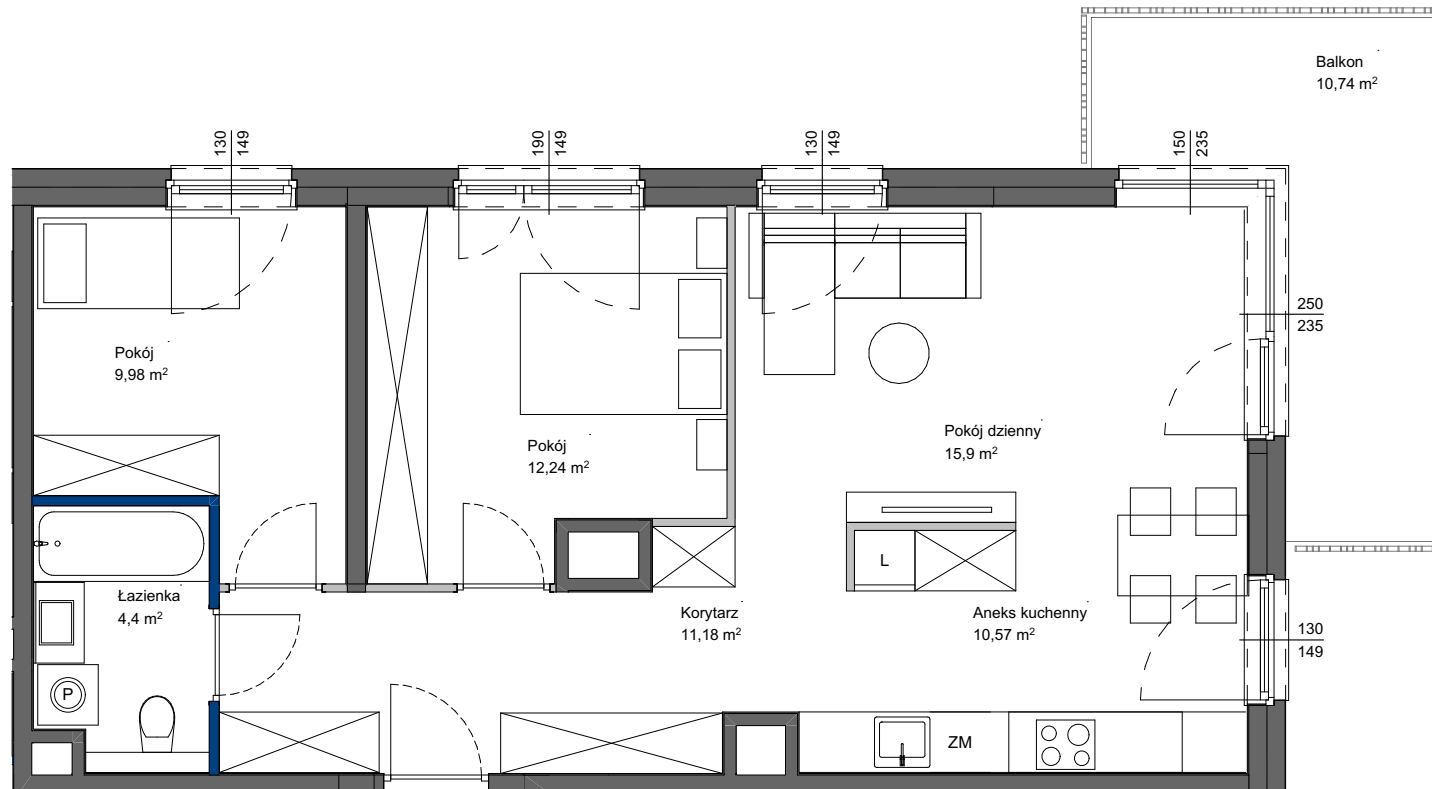
LOKAL B.P1.26

klatka piętro nr mieszkania

Powierzchnia użytkowa 64,27 m²
Ilość pokoi 3
Piętro PARTER

Zestawienie powierzchni

1	Korytarz	11,18
2	Łazienka	4,40
3	Pokój	9,98
4	Pokój	12,24
5	Pokój dzienny	15,90
7	Aneks kuchenny	10,57
	Balkon	10,74



POWIERZCHNIA UŻYTKOWA POSZCZEGÓLNYCH POMIESZCZEŃ I LOKALU OBLICZONA ZGODNIE Z NORMĄ PN-ISO 9836:2022-07
1. ZE WZGLĘDU NA TRWAJĄCE PRACE PROJEKTOWE POWIERZCHNIE MOGĄ ULEC ZMIANIE - WYPOSAŻENIE TYLKO W CELACH PREZENTACJI,
NIE STANOWI ZABOWIĄZANIA UMOWNEGO - NINIEJSZY PROJEKT NIE STANOWI OFERTY W ROZUMIENIU PRZEPISÓW KODEKSU CYWILNEGO
2. NINIEJSZA KARTA NIE STANOWI WIĄZĄCEGO OPISU PREZENTOWANEGO LOKALU

LEGENDA:

- ŚCIANY NIEROZBIERALNE
- ŚCIANY DZIAŁOWE Z MOŻLIWOŚCIĄ ROZBIÓRKI
- ŚCIANY DZIAŁOWE Z MOŻLIWOŚCIĄ ZMIANY ARANŻACJI

SKALA 1:75



Totalbud
DEVELOPMENT