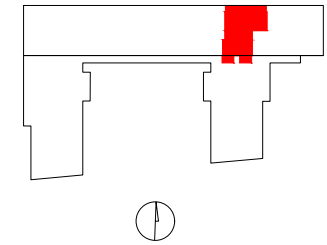
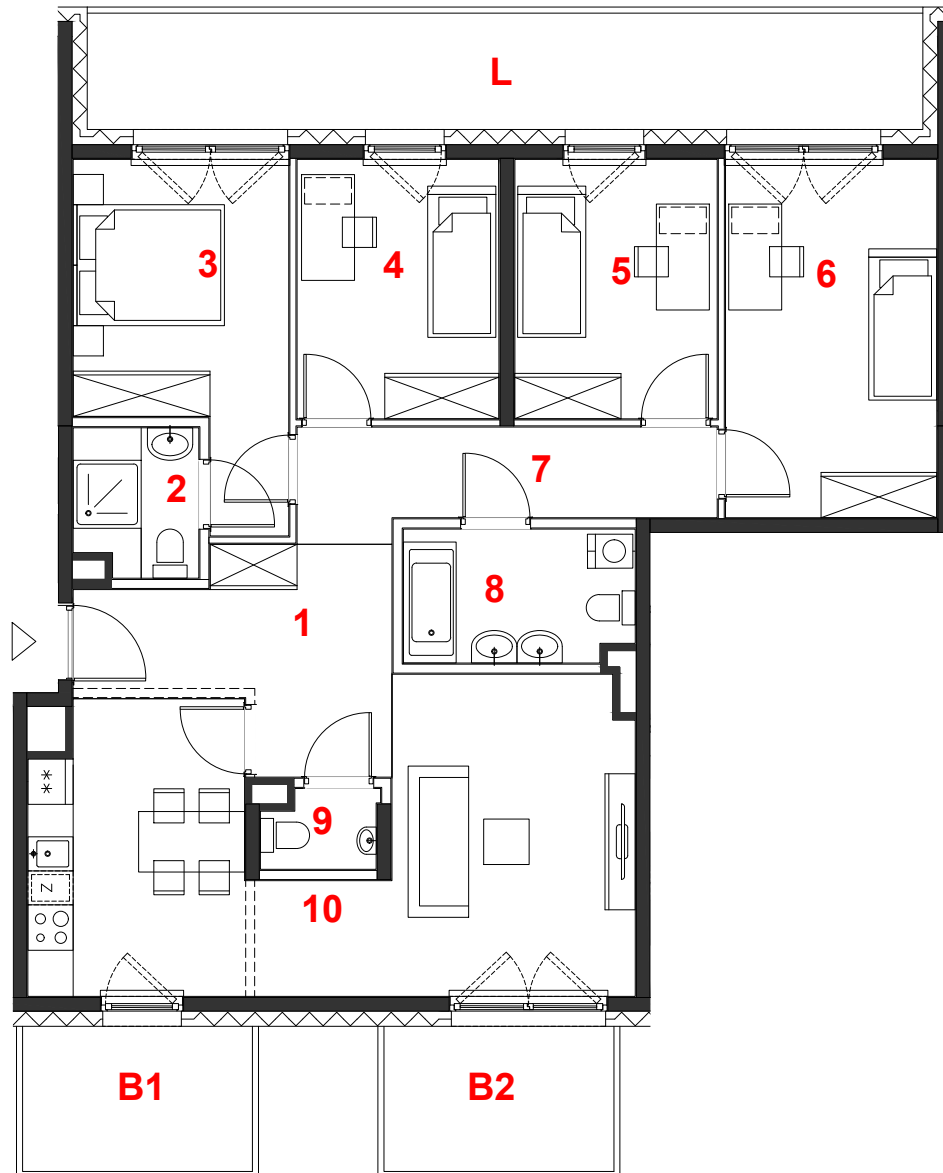


OSIEDLE GOSLOVE



D094



oznaczenie pomieszczeń	
01	hol 9.55 m ²
02	łazienka 3.13 m ²
03	pokój 11.33 m ²
04	pokój 9.15 m ²
05	pokój 9.18 m ²
06	pokój 13.25 m ²
07	korytarz 7.11 m ²
08	łazienka 5.31 m ²
09	wc 1.51 m ²
10	pokój+kuchnia 27.31 m ²
suma pow.uż. 96.83 m²	
powierzchnia pod ściankami nadającymi się do demontażu 4.16 m ²	
pow. lokalu 100.99 m²	

mieszkanie	5 pokoi
	z kuchnią
budynek	A
nr klatki	D
piętro	7
kondygnacja	8
balkon 1	5.84 m²
balkon 2	5.84 m²
loggia	17.01 m²

Powierzchnie liczone wg PN-ISO 9836:2015. Karta katalogowa jest załącznikiem do umowy. UWAGA: Wymiary oraz instalacje wyrysowano na podstawie projektu budowlanego. Mogą nastąpić nieznaczne zmiany zgodnie z postanowieniami umowy deweloperskiej.

skala 1:100

miejscowe obniżenie sufitu
 ściany działowe
 konstrukcja i szachty instalacyjne

PROFBUD

biuro@profbud.info
tel. 605 606 606

ARCHITEKCI DAWIDCZYK & PARTNERZY
 Okrzei 18/40 03-710 Warszawa
 www.iadp.pl poczta@iadp.pl
 tel. 452275813389