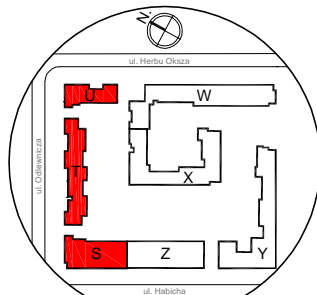
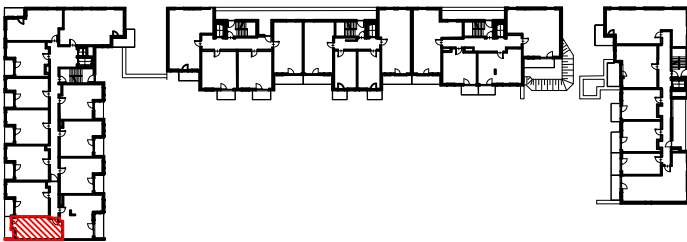


SCHEMAT LOKALU MIESZKALNEGO NA PIĘTRZE



SCHEMAT LOKALIZACJI BUDYNKU

OBA SCHEMATY MAJĄ CHARAKTER JEDYNNIE POGŁADOWY. W PRZYPADKU EWENTUALNYCH ROZBIEŻNOŚCI MIĘDZY SCHEMATAMI A PROJEKTEM BUDOWLANYM, WIAŻĄCY JEST PROJEKT BUDOWLANY.

ROBYG



8/126 ROBYG
Praga Investment I Sp. z o.o. Sp. k.

02-972 WARSZAWA, al. Rzeczypospolitej 1
TEL. (22) 419 11 00, FAX (22) 419 11 03

ATELIER 3

GIRTTLER & GIRTTLER BIURO ARCHITEKTONICZNE S.C.

02-886 WARSZAWA, ul. JAGIELSKA 50
TEL. (22) 643 92 42

FAZA:	DATA:	NR MIESZKANIA:	
3.D	25-07-2023	INWESTYCJA/ETAP/KLATKA/PIĘTRO/NR LOKALU MU/5/S/1/5	
LICZBA POKOI:	POW. UŻYTKOWA MIESZKANIA WG PN-ISO 9836:	30,09 m ²	
	POW. MIESZKANIA POD ŚCIANKAMI:	0,29 m ²	
	1 ŁĄCZNA POWIERZCHNIA MIESZKANIA:	30,38 m ²	
PIĘTRO:	1	POW. BALKONU:	POW. LOGGI:
		- m ²	4,83 m ²
KLATKA:	S	POW. TARASU:	POW. OGRÓDKA:
		- m ²	- m ²

LEGENDA:

	ŚCIANKI
	WENTYLACJA MECHANICZNA
	DRZWI CZKI REWIZYJNE NAD PODŁOGĄ
	MIEJSCE PODŁĄCZENIA OKAPU KUCHENNEGO

UWAGA:

- POWIERZCHNIE LICZONE WG NORMY PN-ISO 9836
- ZE WZGLĘDU NA TRWAJĄCE PRACE PROJEKTOWE POWIERZCHNIE MOGĄ ULEC ZMIANIE
- WYPOSAŻENIE TYLKO W CELACH PREZENTACJI, NIE STANOWI ZOBOWIĄZANIA UMOWNEGO
- NINIEJSZY PROJEKT NIE STANOWI OFERTY W ROZUMIENIU PRZEPISÓW KODEKSU CYWILNEGO
- WYJŚCIE NA TARAS/LOGGIĘ/BALKON - MOŻLIWA RÓŻNICA POZIOMÓW
- PIONY KANALIZACYJNE I PIONY WENTYLACYJNE STANOWIĄ CZĘŚĆ WSPÓLNAJĄ INSTALACJI BUDYNKU
- W PRZYPADKU WYSTĘPOWANIA OTWORU REWIZYJNEGO NA PIONIE MUSI BYĆ ZAPEWNIONY DOSTĘP DO NIEGO ZGODNIE Z DOKUMENTACJĄ TECHNICZNĄ
- W PRZYPADKU WYSTĘPOWANIA PODWÓJNYCH DRZWI BALKONOWYCH, TYLKO JEDNO SKRZYDŁO DRZWIOWE JEST WYPOSAŻONE W KLAMKĘ