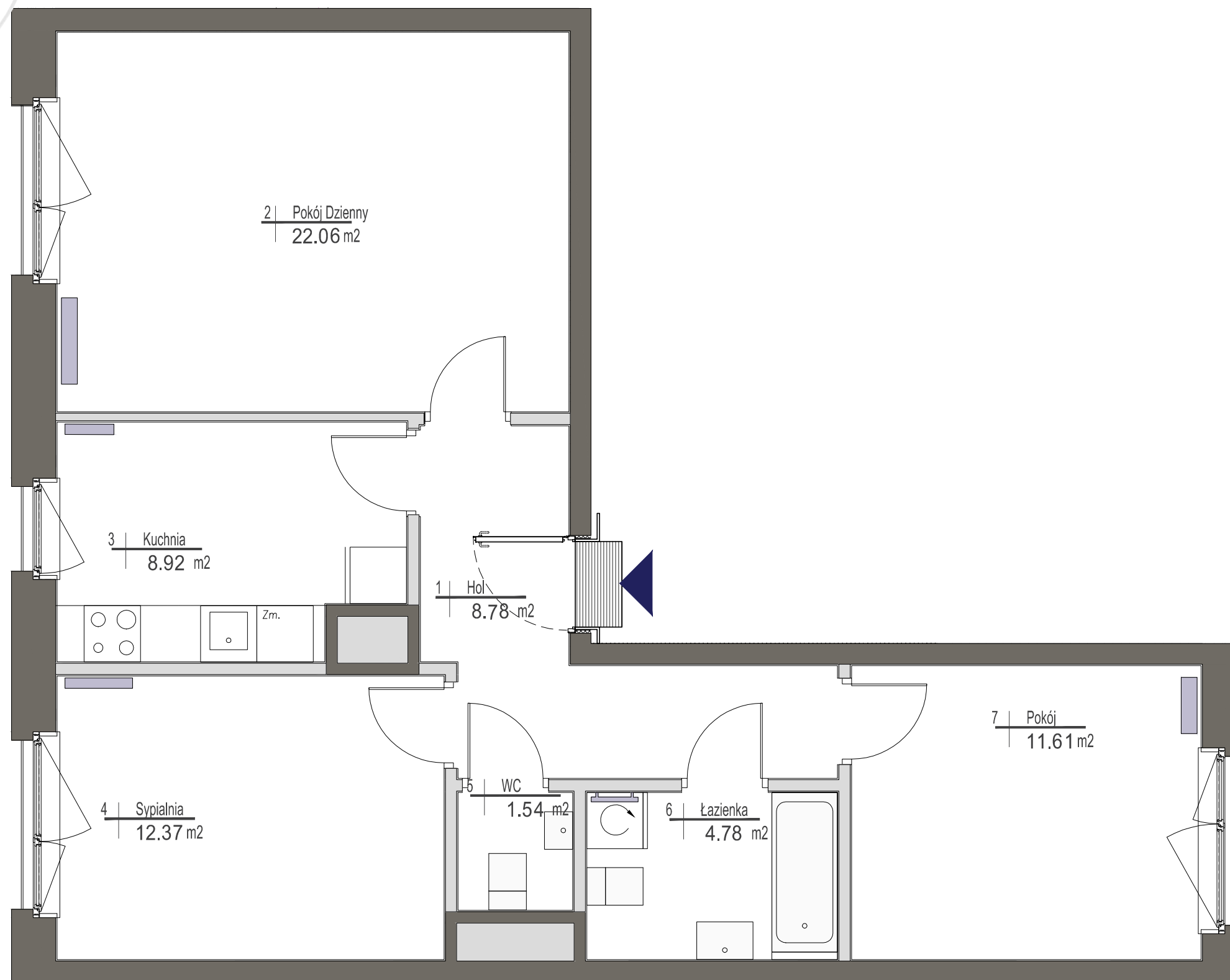
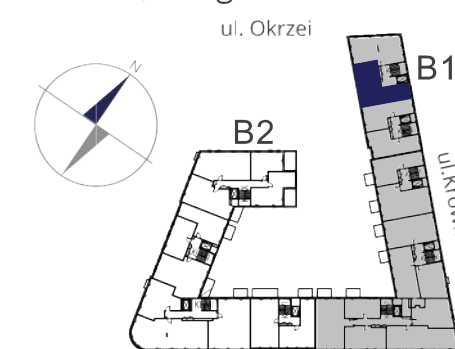


miasto nowej generacji

PORT PRASKI

PORT PRASKI
Spółka z ograniczoną odpowiedzialnością S.K.A.
ul. Krowia 6, 03-711 Warszawa
T: +48 22 288 50 85 www.portpraski.pl

**BUDYNEK MIESZKALNY
WIELORODZINNY Z USŁUGAMI**
ul. Krowia,
Warszawa, Praga Północ



MIESZKANIE NR 3

| | |
|--------------|---|
| KLATKA | 1 |
| PIĘTRO | 2 |
| LICZBA POKOI | 3 |

| | |
|------------------|----------------------|
| 1. HOL | 8,78 m ² |
| 2. POKÓJ DZIENNY | 22,06 m ² |
| 3. KUCHNIA | 8,92 m ² |
| 4. SYPIALNIA | 12,37 m ² |
| 5. WC | 1,54 m ² |
| 6. ŁAZIENKA | 4,78 m ² |
| 7. POKÓJ | 11,61 m ² |

POWIERZCHNIA MIESZKANIA: 70,06 m²

UWAGI

Wszystkie powierzchnie podano na podstawie projektu wykonawczego w oparciu o par. 11 ust. 2 lit. b) Rozporządzenia Ministra Transportu Budownictwa i Gospodarki Morskiej z dnia 25 kwietnia 2012 r. w sprawie szczegółowego zakresu i formy projektu budowlanego. Rozmieszczenie wyposażenia nie stanowi zobowiązania umownego i służy do przykładowej prezentacji graficznej.

- ściany działowe
- ściany konstrukcyjne i kominy

ul. Domeyki 5
04-146 Warszawa
www.apa.com.pl

APA WOJCIECHOWSKI
ARCHITEKCI