

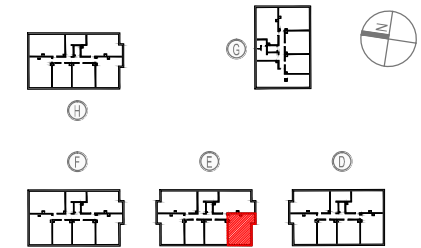
ZESPÓŁ PIĘCIU BUDYNKÓW MIESZKALNYCH WIELORODZINNYCH W ZAMIENIU, UL. WANILIOWA

gmina Lesznowola, powiat piaseczyński

WIDOK



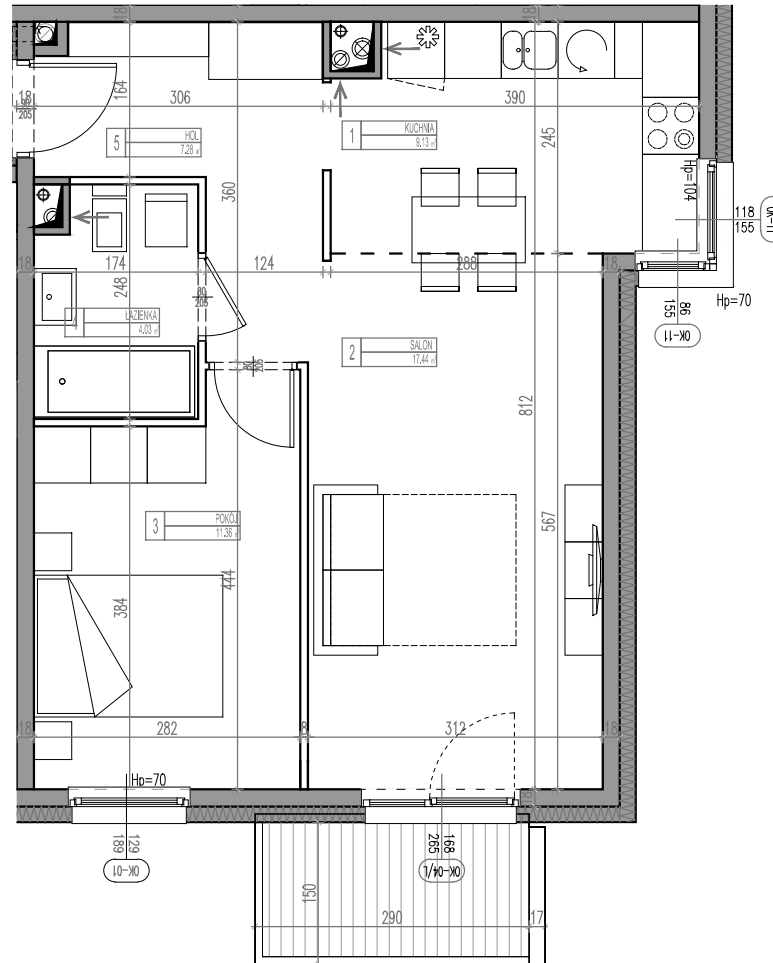
USYTOWANIE



ZESTAWIENIE POWIERZCHNI

bud. E nr mieszk. 32	
1 KUCHNIA	9.13 m ²
2 SALON	17.44 m ²
3 POKÓJ	11.36 m ²
4 ŁAZIENKA	4.03 m ²
5 HOL	7.28 m ²
suma	49.24 m²
BALKON	4.00 m ²

Uwagi: 1. Powierzchnie pomieszczeń podano z uwzględnieniem grubości tynków, zgodnie z normą PN-ISO 9836.
2. Niniejsza karta katalogowa została opracowana na podstawie projektu budowlanego. Nie stanowi ona wiernego odwzorowania lokalu mieszkalnego, który powstanie w przyszłości. Karta służy wskazaniu położenia projektowanych pomieszczeń oraz usytuowania lokalu na kondygnacji.
3. Powierzchnie oraz wymiary mogą ulec niewielkim zmianom w trakcie realizacji obiektu.



- ściana wewnętrzna - rozbierna

- ściana zewnętrzna - nierozbierna



INWESTOR:
LESZNOWOLA SPV 2 Sp. z o.o.
02-593 Warszawa, ul. Żaryna 2B, budynek D

DEWELOPER:
WHITE STONE DEVELOPMENT SP. Z O. O.
02-593 Warszawa, ul. Żaryna 2B, budynek D

PROJEKTANT:
ATI ARCHITEKTURA TECHNIKA INWESTYCJE
02-785 Warszawa, ul. Nutki 3/5

2 pokoje | **1** piętro | **49,24** m² | **32** lok.