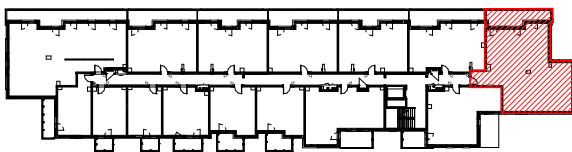
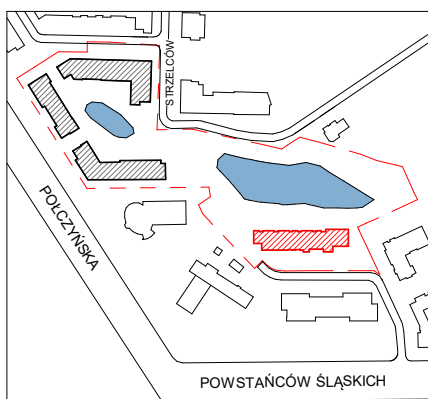


SCHEMAT LOKALU MIESZKALNEGO NA PIĘTRZE



SCHEMAT LOKALIZACJI BUDYNKU



OBA SCHEMATY MAJĄ CHARAKTER JEDYNNIE POGLĄDOWY. W PRZYPADKU EWENTUALNYCH ROZBIEŻNOŚCI POMIĘDZY SCHEMATAMI A PROJEKTEM BUDOWLANYM, WIAŻĄCY JEST PROJEKT BUDOWLANY

ROBYG

ROBYG OSIEDLE KAMERALNE Sp. z o. o.

02-972 Warszawa Al. Rzeczypospolitej 1
tel. (22) 419 11 00, FAX (22) 419 11 03

**FORO
OM**

FOROOM Sp. z o. o.

02-614 Warszawa, ul. Lenartowicza 20
tel. (22) 810 63 82, tel. (22) 114 25 27

FAZA:

3.A

DATA:

19.06.2024

NR. MIESZKANIA:

OK6/A/1/14

LICZBA POKOI:

5

POW. UŻYTKOWA MIESZKANIA W G PN-ISO 9836:

102.54 m²

POW. MIESZKANIA POD ŚCIANKAMI:

2.53 m²

ŁĄCZNA POWIERZCHNIA MIESZKANIA:

105.07 m²

PIĘTRO:

1

POW. BALKONU:

14.83 m²

POW. LOGGI:

-

KLATKA:

A

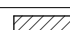
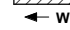

POW. TARASU:

-

POW. OGRÓDKA:

-

LEGENDA:

-  ŚCIANKI DZIAŁOWE NADAJĄCE SIĘ DO DEMONTAŻU
-  W WYCIĄG WENTYLACYJNY
-  O MIEJSCE PODŁĄCZENIA OKAPU KUCHENNEGO

UWAGA:

- POWIERZCHNIE LICZONE WEDŁUG NORMY PN-ISO 9836
- ZE WZGLĘDU NA TRWAJĄCE PRACE PROJEKTOWE, POWIERZCHNIE I/LUB WYMIARY MOGĄ ULEC ZMIANIE
- WYPOSAŻENIE TYLKO W CELACH PREZENTACJI. NIE STANOWI ZOBOWIĄZANIA UMOWNEGO
- NINIEJSZY PROJEKT NIE STANOWI OFERTY W ROZUMIENIU PRZEPISÓW KODEKSU CYWILNEGO
- WYJŚCIE NA TARAS/LOGGIE - MOŻLIWA RÓŻNICA POZIOMÓW
- PIONY KANALIZACYJNE I PIONY WENTYLACYJNE STANOWIĄ CZĘŚĆ WSPÓLNĄ INSTALACJI BUDYNKU
- W PRZYPADKU WYSTĘPOWANIA OTWORU REVIZYJNEGO NA PIONIE, MUSI BYĆ ZAPEWNIONY DOSTĘP DO NIEGO, ZGODNIE Z DOKUMENTACJĄ TECHNICZNĄ