

<b>KONDYGNACJA:</b>	<b>2. PIĘTRO</b>
<b>LICZBA POKOI:</b>	<b>3</b>
<b>POWIERZCHNIA UŻYTKOWA:</b>	<b>55,76 m<sup>2</sup></b>
<b>POWIERZCHNIA BALKONU:</b>	<b>5,77 m<sup>2</sup></b>
<b>WYSOKOŚĆ MIESZKANIA:</b>	<b>2,63 m</b>

**ZESTAWIENIE POWIERZCHNI UŻYTKOWEJ MIESZKANIA 119:**

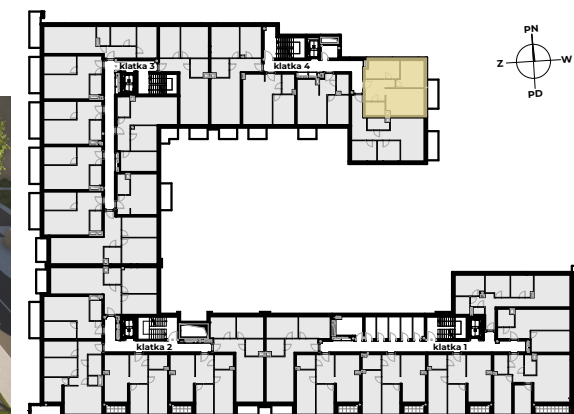
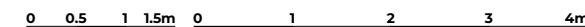
119.1	HOL	9,17 m <sup>2</sup>
119.2	POKÓJ	10,98 m <sup>2</sup>
119.3	POKÓJ	12,33 m <sup>2</sup>
119.4	POKÓJ Z ANEKSEM KUCHENNYM	18,29 m <sup>2</sup>
119.5	ŁAZIENKA	4,99 m <sup>2</sup>
	<b>POWIERZCHNIA UŻYTKOWA</b>	<b>55,76 m<sup>2</sup></b>

**ZESTAWIENIE POWIERZCHNI BALKONÓW 119:**

119.B1	BALKON	5,77 m <sup>2</sup>
--------	--------	---------------------

— ŚCIANY DZIAŁOWE, KTÓRE MOGĄ ZOSTAĆ USUNIĘTE

— GRZEJNIKI



Powierzchnia użytkowa mieszkania obliczona zgodnie z normą PN-ISO 9836:2022-07.  
 Niniejsza karta mieszkania oraz wizualizacje nie stanowią oferty w rozumieniu przepisów Kodeksu Cywilnego.  
 Powierzchnie i wymiary mogą ulec niewielkim zmianom wynikającym z realizacji projektu. Wymiary oraz wysokości nie uwzględniają grubości tynków.