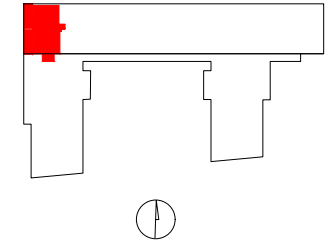
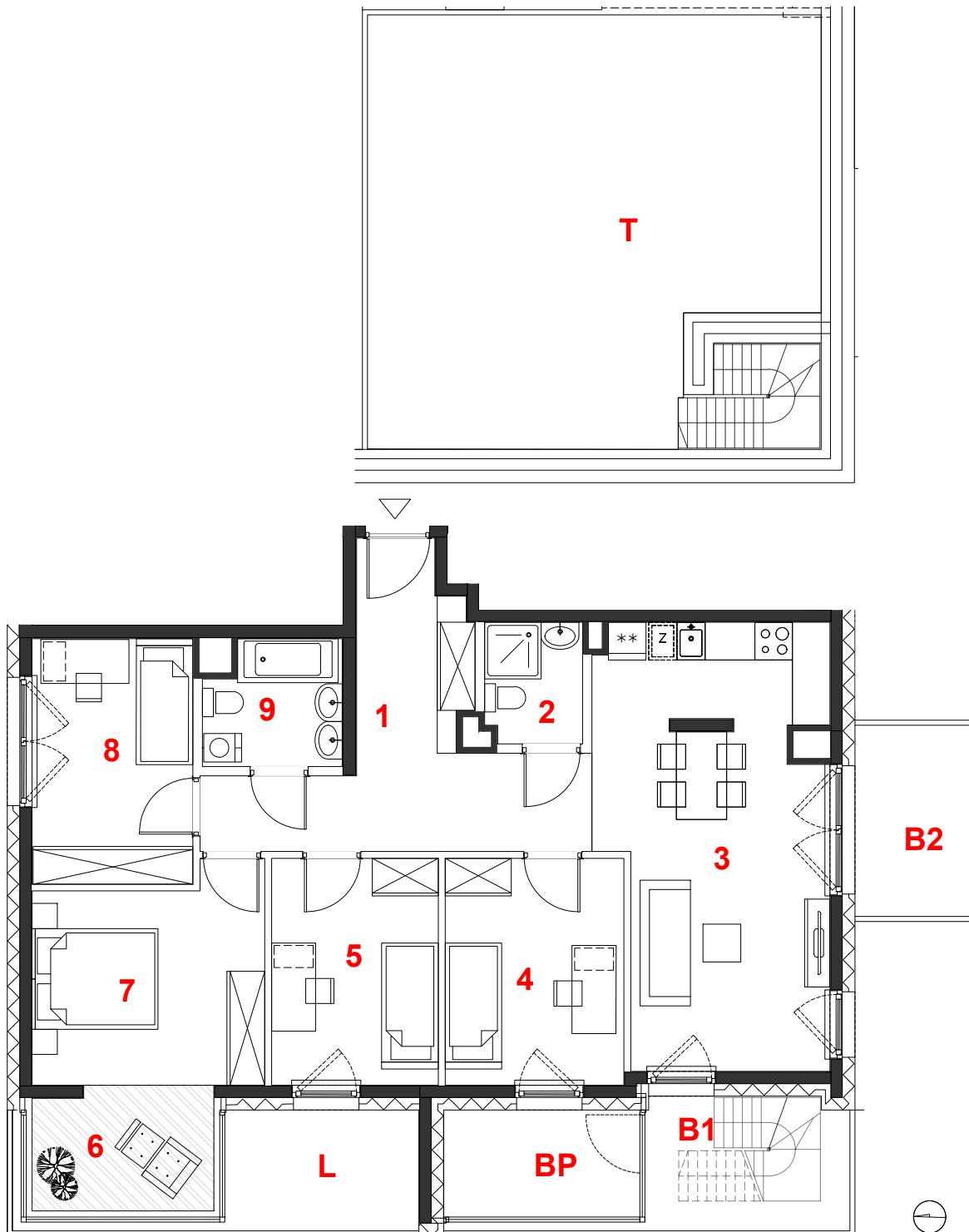


OSIEDLE GOSLOVE



B047



oznaczenie pomieszczeń		
01	hol	14.43 m ²
02	łazienka	2.95 m ²
03	pokój+aneks kuch.	24.08 m ²
04	pokój	10.24 m ²
05	pokój	9.55 m ²
06	orangeria	5.61 m ²
07	pokój	11.96 m ²
08	pokój	9.97 m ²
09	łazienka	4.15 m ²
suma pow.uz.		92.94 m²
powierzchnia pod ściankami nadającymi się do demontażu		3.61 m ²
pow. lokalu		96.55 m²

mieszkanie	5 pokoi
	z aneksem
budynek	A
nr klatki	B
piętro	7
kondygnacja	8
loggia	5.88 m²
balkon przeszklony	5.31 m²
balkon 1	6.82 m²
balkon 2	5.84 m²
taras dach	44.97 m²

Powierzchnie liczone wg PN-ISO 9836:2015. Karta katalogowa jest załącznikiem do umowy. UWAGA: Wymiary oraz instalacje wyrysowano na podstawie projektu budowlanego. Mogą nastąpić nieznaczne zmiany zgodnie z postanowieniami umowy deweloperskiej.

	miejscowe obniżenie sufitu
	ściany działowe
	konstrukcja i szachty instalacyjne

skala 1:100

PROFBUD

biuro@profbud.info
tel. 605 606 606

ARCHITEKCI DAWIDCZYK & PARTNERZY
Okęcie 18/40 03-710 Warszawa
www.iadp.pl poczta@iadp.pl
tel.48227861389