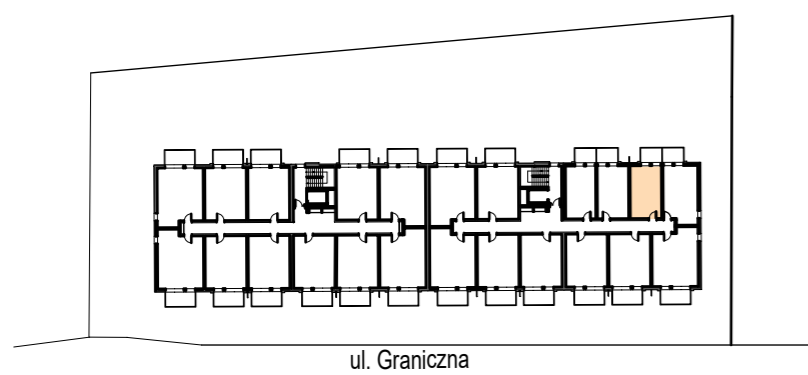
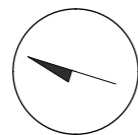




## APARTAMENTY NAD MORZEM



← plaża 100 m



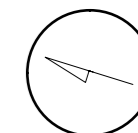
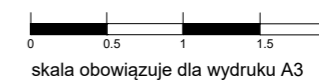
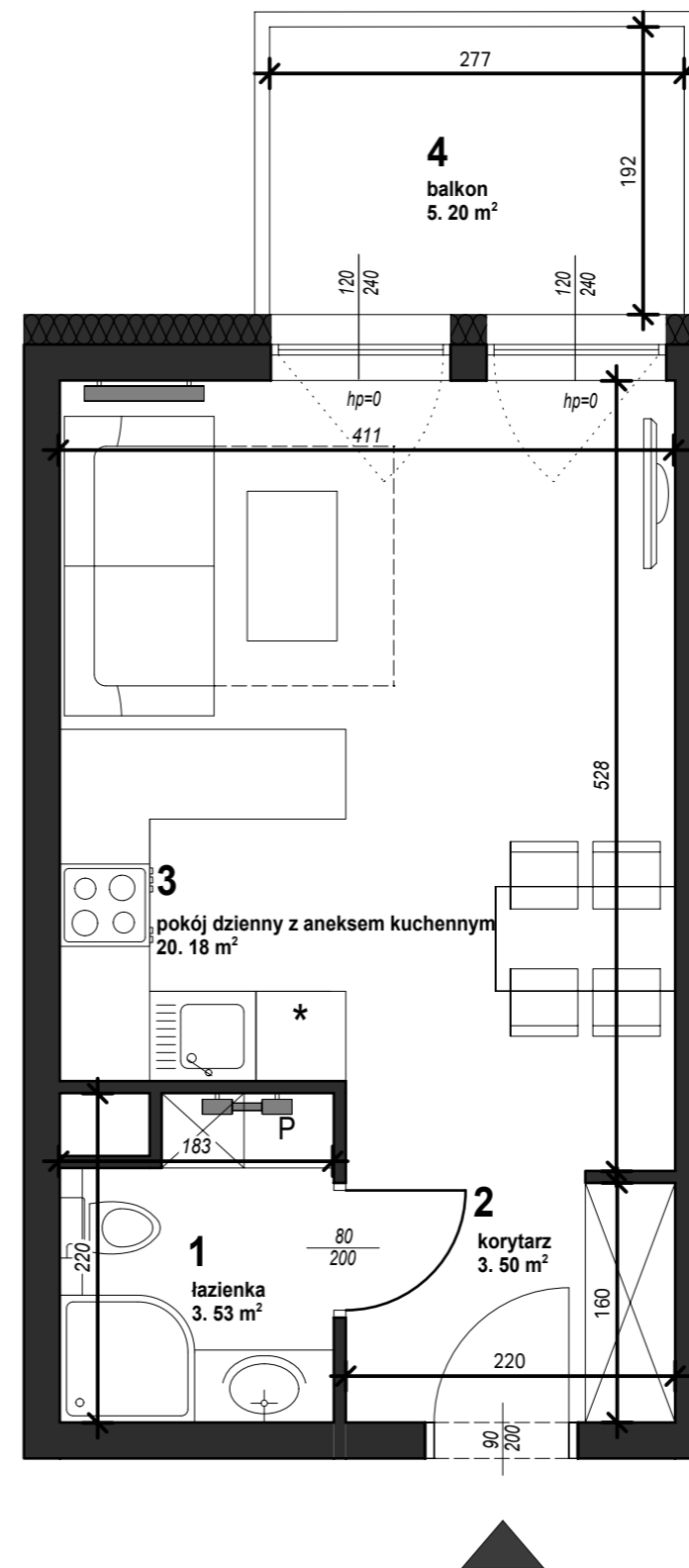
### Lokal A.2.26 piętro 2

1 łazienka	3, 53 m <sup>2</sup>
2 korytarz	3, 50 m <sup>2</sup>
3 pokój z aneksem kuchennym	20, 18 m <sup>2</sup>

**27, 21 m<sup>2</sup>**

4 balkon	5, 20 m <sup>2</sup>
----------	----------------------

**morzlive**  
USTRONIE MORSKIE



Powierzchnie pomieszczeń i lokalizację urządzeń sanitarnych podano na podstawie projektu budowlanego. Możliwe jest wystąpienie niewielkich zmian w projekcie wykonawczym lub na etapie realizacji. Powierzchnia użytkowa lokalu mieszkalnego określona jest na podstawie Rozporządzenia Ministra Rozwoju z dn. 11.09.2020 r. w sprawie szczegółowego zakresu i formy projektu budowlanego (Dz.U. 2020 poz. 1609), zgodnie z zasadami obmiaru zawartymi w normie PN-ISO 9836. Informacje na karcie nie stanowią oferty handlowej w rozumieniu art. 66 KC

**AREA**  
DEVELOPMENT

**archibox**  
pracownia projektowa