

# KARTA KATALOGOWA



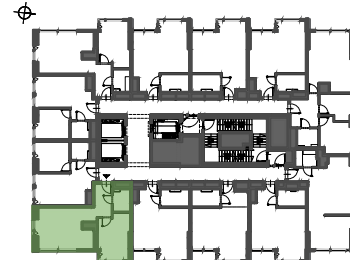
**TOWAROWA TOWERS**

ZESPÓŁ BUDYNKÓW MIESZKANIOWO-USŁUGOWYCH  
"PROSTA 69"  
Z USŁUGAMI I GARAŻEM PODZIEMNYM ORAZ DROGĄ  
WEWNĘTRZNA, POŁOŻONE NA DZIAŁCE NR EWID. 9/1,16  
ORAZ CZĘŚCI DZ. 9/2 ORAZ CZĘŚCI DZIAŁEK NR EWID. 8 I 1  
(POD WJAZD I INFRASTRUKTURĘ), OBRĘBU 6-04-09,  
PRZY ULICY PROSTEJ 69 W DZIELNICY WOLA,  
MIASTA ST. WARSZAWY

## PLAN SYTUACYJNY



### BUDYNEK A



KONDYGNACJA **27**

NR LOKALU **A297**

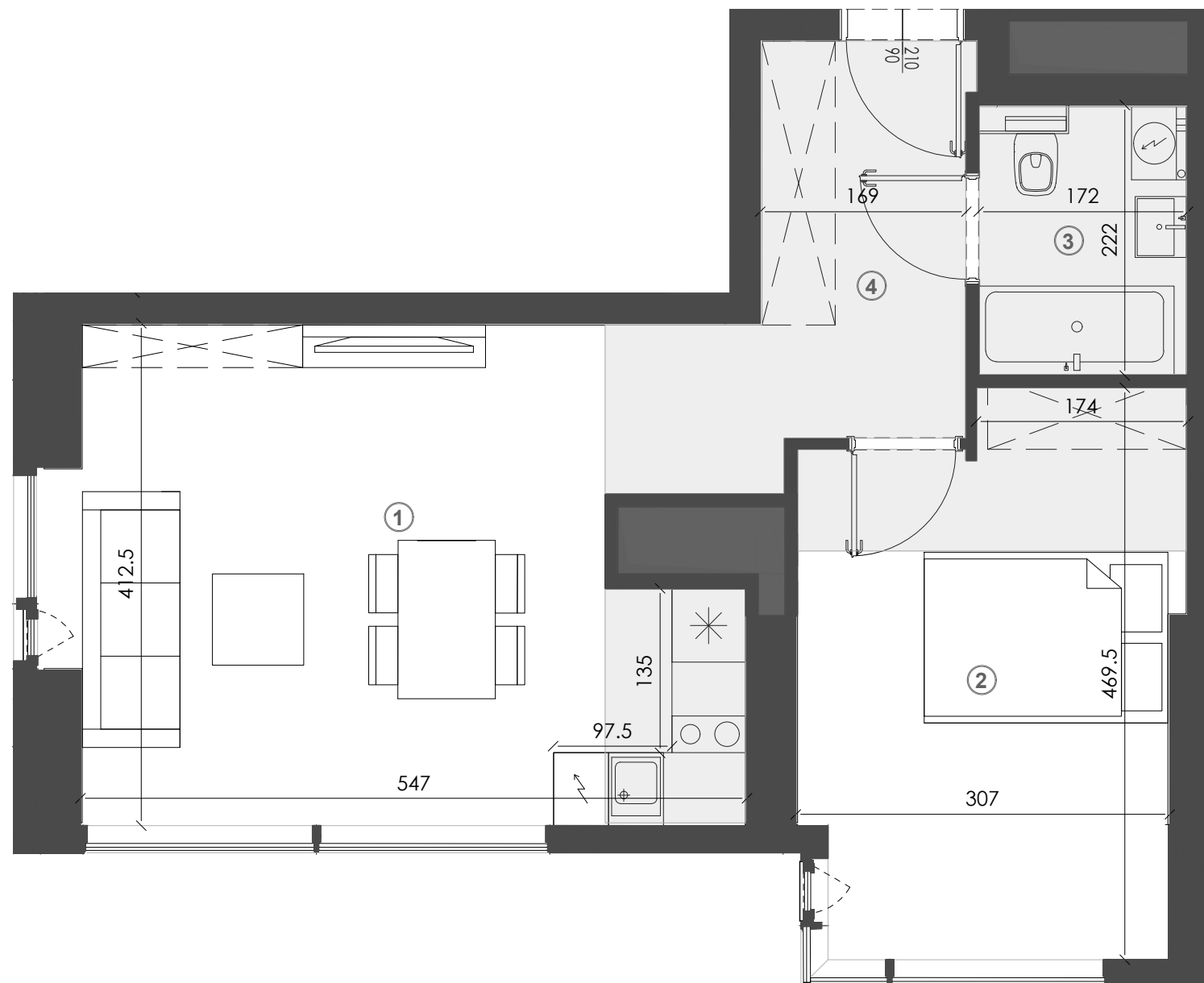
## 2-pokojowe

- ① P.DZIENNY+AN. 22.52m<sup>2</sup>
- ② SYPIALNIA 13.53m<sup>2</sup>
- ③ ŁAZIENKA 3.73m<sup>2</sup>
- ④ PRZEDPOK. 5.32m<sup>2</sup>

POW. UŻYTKOWA **45.10m<sup>2</sup>**

INWESTOR

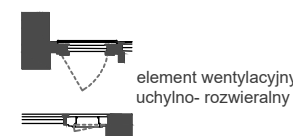
ASBUD TOWAROWA Sp. z o.o. | tel. 800 600 600  
ul. Karolkowa 30 | www.asbud.com  
01-207 Warszawa | towarowa@asbud.com



0 1 2 3m  
SKALA 1:50

PROJEKTANT  
**FS&P ARCUS**

**UWAGI:**  
POWIERZCHNIĘ UŻYTKOWĄ LOKALU ORAZ POSZCZEGÓLNYCH POMIESZCZEŃ PODANO ZGODNIE Z NORMĄ PN: ISO 9836:1997 (Z UWZGLĘDNIENIEM TYNKÓW).  
PODANE WYMIARY POMIESZCZEŃ SĄ WYMIARAMI W ŚWIETLE PIONOWYCH PRZEGRÓD (ŚCIAN) W STANIE SUROWYM. DOCELOWE WYMIARY BĘDĄ RÓŻNE O  
GRUBOŚCI WARSTW WYKOŃCZENIA ORAZ WYKONANĄ ARANŻACJĘ I TOLERANCJE WYKONANIA ROBÓT. OSTATECZNY OBMIAR POWIERZCHNI BĘDZIE DOKONANY PO  
WYBUDOWANIU LOKALU (PRZED ARANŻACJĄ), A NINIEJSZY RYSUNEK PODAJE PRZYBLIŻONĄ POWIERZCHNIĘ DOCELOWĄ. PRZEDSTAWIONY RZUT W TYM POKAZANE  
NA NIM ROZMIESZCZENIA I UKŁAD ELEMENTÓW MAJĄ CHARAKTER ORIENTACYJNY I MOGĄ ULEC ZMIANIE (NP. ROZMIESZCZENIE URZĄDZEŃ SANITARNYCH,  
GRZEWCZYCH, DRZWIOWYCH, OKIENNYCH). POWIERZCHNIE PRZEDSTAWIONE NA RZUCIE I ICH WYMIARY W TYM WYMIARY ELEMENTÓW POMIESZCZEŃ MOGĄ ULEC  
ZMIANIE. POWIERZCHNIA ORAZ UKŁAD BALKONÓW, TARASÓW, LOGGII ORAZ OGRÓDKA MOGĄ ULEC ZMIANIE.



ściana nierozbieralna  
szachty instalacyjne  
sufity podwieszane, h<sub>min</sub> ≈ 250 cm