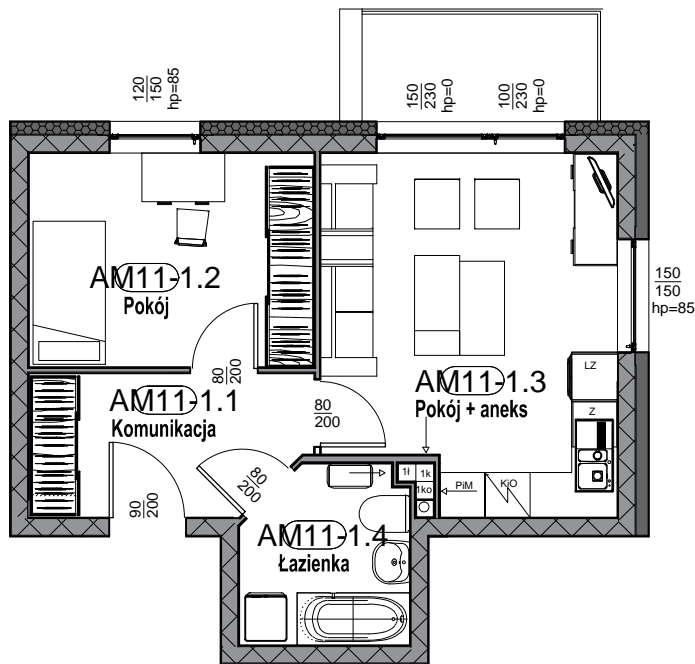
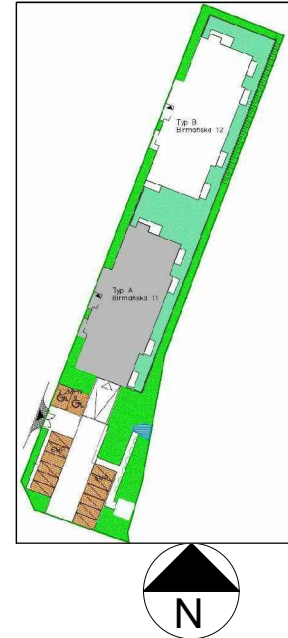


Nr budynku	Adres	Kondygnacja	Opis mieszkania	Powierzchnia netto mieszkania
A	ul. BIRMAŃSKA 11/11	PIĘTRO I	2 pokoje + aneks kuchenny	39.73 m <sup>2</sup>

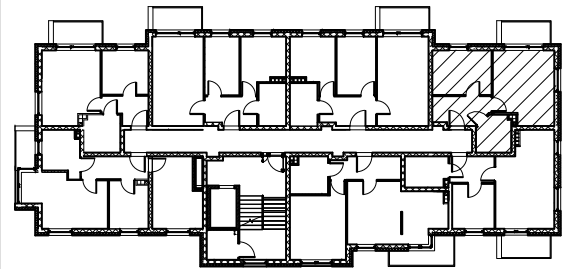
RZUT MIESZKANIA  
skala 1:100



PLAN ZESPOŁU  
skala 1:1000



LOKALIZACJA W BUDYNKU  
skala 1:500



Zestawienie pomieszczeń - AM11

Numer	Nazwa	Powierzchnia
AM11-1.1	Komunikacja	6.65 m <sup>2</sup>
AM11-1.2	Pokój	10.63 m <sup>2</sup>
AM11-1.3	Pokój z aneksem kuchennym	17.56 m <sup>2</sup>
AM11-1.4	Łazienka	4.89 m <sup>2</sup>
Suma ogólna: 4		39.73 m <sup>2</sup>
Balkon		4.78 m <sup>2</sup>

RZUT MIESZKANIA ZOSTAŁ SPORZĄDZONY NA PODSTAWIE PROJEKTU BUDOWLANEGO I JEST WERSJĄ POGLĄDOWĄ. ZASTRZEGA SIĘ MOŻLIWOŚĆ ZMIAN W UKŁADACH MIESZKAŃ I PODANYCH POWIERZCHNIACH ZGODNIE Z ZAPISAMI UMOWY DEWELOPERSKIEJ