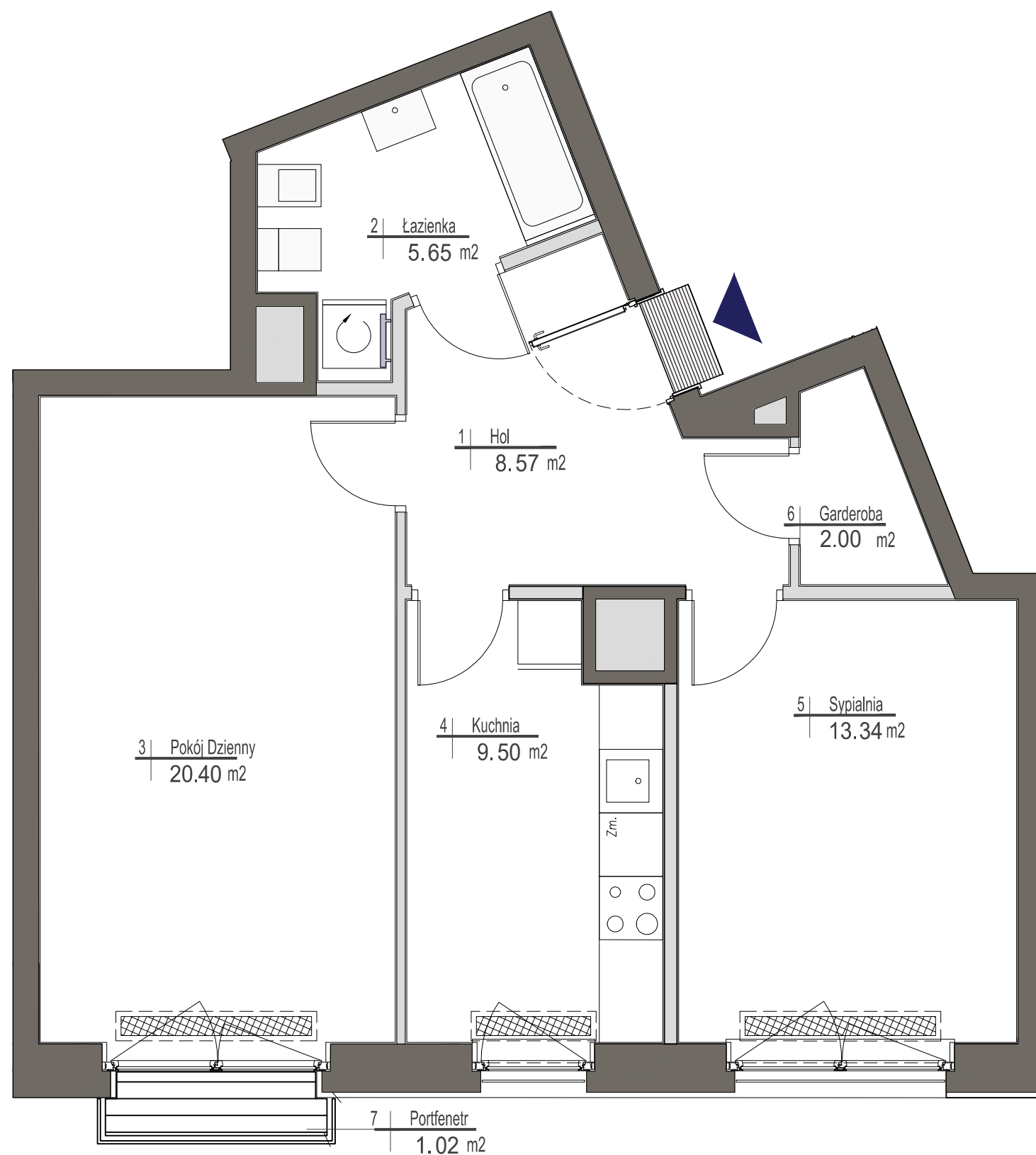


miasto nowej generacji



- ściany działowe
- ściany konstrukcyjne i kominy

UWAGI

Wszystkie powierzchnie podano na podstawie projektu wykonawczego w oparciu o par. 11 ust. 2 lit. b) Rozporządzenia Ministra Transportu Budownictwa i Gospodarki Morskiej z dnia 25 kwietnia 2012 r. w sprawie szczegółowego zakresu i formy projektu budowlanego. Rozmieszczenie wyposażenia nie stanowi zobowiązania umownego i służy do przykładowej prezentacji graficznej.

PORT PRASKI

PORT PRASKI II

Spółka z ograniczoną odpowiedzialnością.

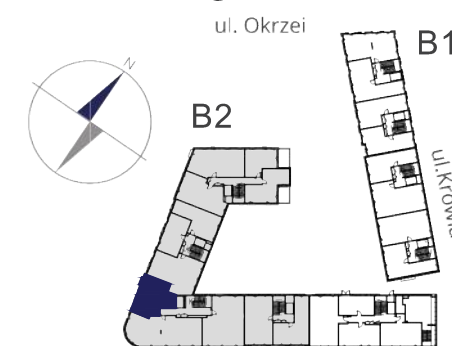
ul. Krowia 6, 03-711 Warszawa

T: +48 22 288 50 85 www.portpraski.pl

BUDYNEK MIESZKALNY WIELORODZINNY Z USŁUGAMI

ul. Krowia,

Warszawa, Praga Północ



MIESZKANIE NR 15

KLATKA	II
PIĘTRO	1
LICZBA POKOI	3

1. HOL	8,57 m ²
2. ŁAZIENKA	5,65 m ²
3. POKÓJ DZIENNY	20,40 m ²
4. KUCHNIA	9,50 m ²
5. SYPIALNIA	13,34 m ²
6. GARDEROBA	2,00 m ²

POWIERZCHNIA MIESZKANIA: 59,46 m²

7. PORTFENETR	1,02 m ²
---------------	---------------------

ul. Domeyki 5
04-146 Warszawa
www.apa.com.pl

APA WOJCIECHOWSKI
ARCHITEKCI