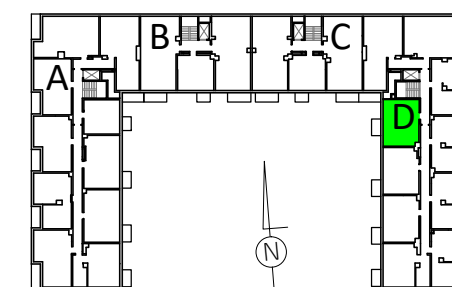




C I T Y
V I B E

STREET CULTURE

ul. Myśliwska, Kraków



KLATKA: D
PIĘTRO: 4
MIESZKANIE NR: 135

1.	SALON Z ANEKSEM	22.93 m ²
2.	SYPIALNIA	9.19 m ²
3.	ŁAZIENKA	3.51 m ²
4.	HOL	3.34 m ²

POWIERZCHNIA POD ŚCIANAMI NADAJĄCYMI SIĘ DO DEMONTAŻU 0.81 m²

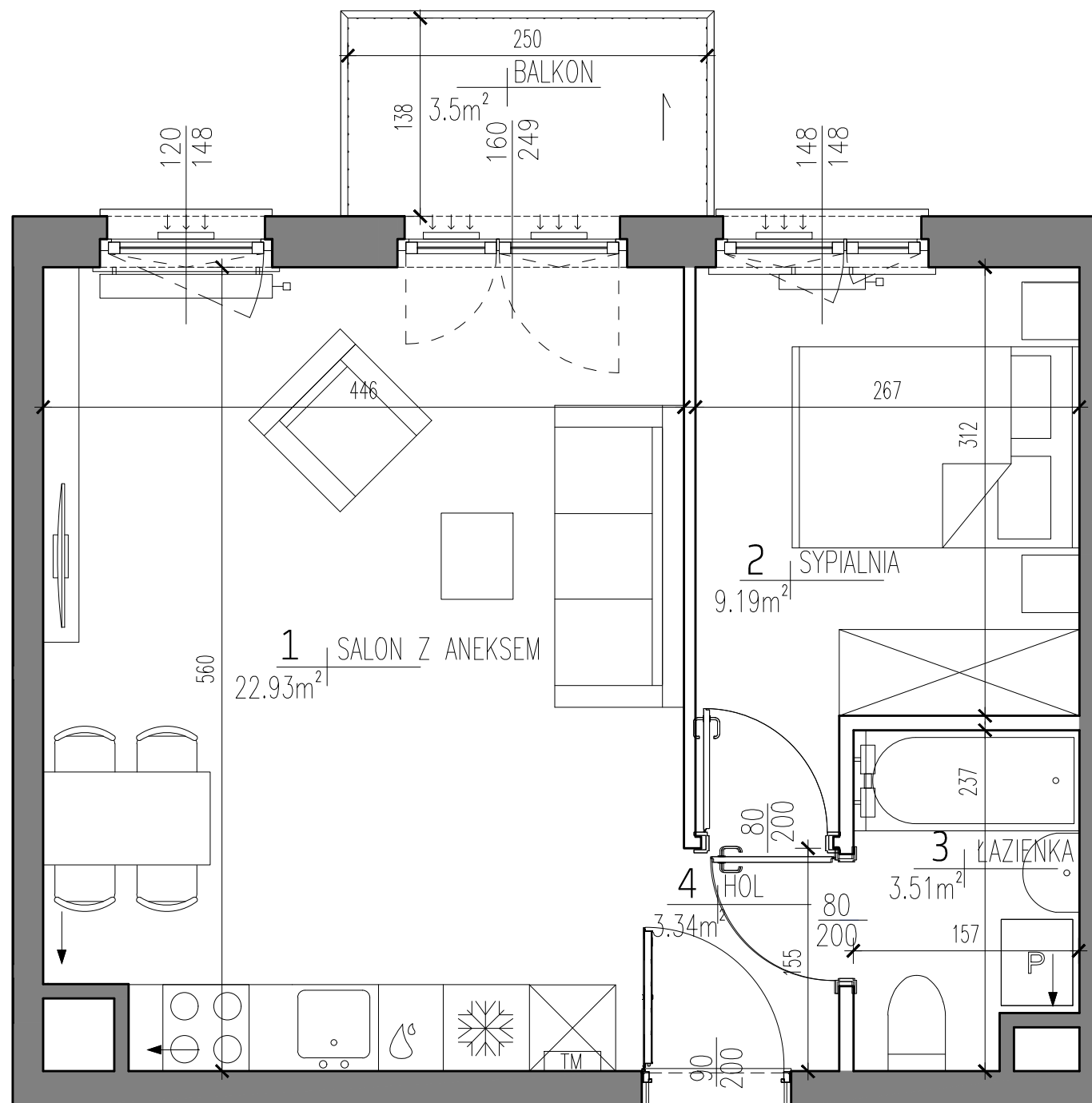
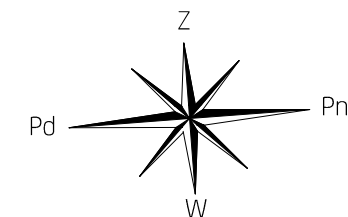
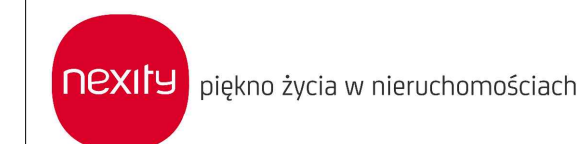
POWIERZCHNIA MIESZKANIA według PN-ISO 9836:1997 ***** 39.78 m²

UWAGA:
WYPOSAŻENIE I WYKOŃCZENIE LOKALU STANOWI PRZYKŁADOWĄ ARANŻACJĘ OKREŚLAJĄCĄ FUNKCJONALNOŚĆ MIESZKANIA. WYPOSAŻENIE I WIELKOŚĆ ZAPROPONOWANYCH URZĄDZEŃ MA CHARAKTER ORIENTACYJNY. LOKALIZACJA PRZYKŁADOWEGO WYPOSAŻENIA I WYKOŃCZENIA POWIĄZANA JEST Z PROJEKTOWANĄ INFRASTRUKTURĄ BUDYNKU. ZAKRES WYPOSAŻENIA I WYKOŃCZENIA LOKALU OKREŚLA UMOWA NABYCIA LOKALU.

POWIERZCHNIA MIESZKANIA według PN-ISO 9836:1997 ***** 39.78 m²

POWIERZCHNIA BALKONU 3.5 m²

2 pokoje 4 D 135



LEGENDA:

- ŚCIANY Z MOŻLIWOŚCIĄ DEMONTAŻU
- KRATKA WENTYLACYJNA
- GRZEJNIKI POKOJOWE
- GRZEJNIKI ŁAZIENKOWE
- TABLICA MIESZKANIOWA
- NAWIEWNIK OKIENNY
- SPADKI



UWAGI:

- * POWIERZCHNIA POMIESZCZEŃ PODANA W ŚWIETLE WYKOŃCZONYCH ŚCIAN
- ** KARTA KATALOGOWA MOŻE ULEC ZMIANIE W TRAKCIE REALIZACJI INWESTYCJI
- *** OSTATECZNE OZNACZENIE LOKALU MOŻE ULEC ZMIANIE
- **** WYMIAR OKIEN PODANO W ŚWIETLE OTWORU W MURZE BEZ UWZGLĘDNIANIA TOLERANCJI NA MONTAŻ
- ***** WEDŁUG PN-ISO 9836:1997 DO POWIERZCHNI MIESZKANIA WLICZONO ŚCIANY Z MOŻLIWOŚCIĄ DEMONTAŻU / REARANŻACJI
- ***** LOKALIZACJA I GABARYTY ELEMENTÓW INSTALACJI I WYPOSAŻENIA LOKALU (W SZCZEGÓLNOŚCI: GRZEJNIKÓW, NAWIEWNIKÓW OKIENNYCH I DRZWIOWYCH, TABLICY MIESZKANIOWEJ, OTWORÓW WENTYLACYJNYCH ITP.) PODANE NA KARCIE MAJĄ CHARAKTER ORIENTACYJNY I MOGĄ ULEC ZMIANIE W TRAKCIE REALIZACJI INWESTYCJI
- ***** MOŻLIWE USYTUOWANIE ELEMENTÓW ODWODNIENIA BUDYNKU (NP. RZYGACZY, PRZELEWÓW AWARYJNYCH, KTÓRE NIE ZOSTAŁY POKAZANE NA NINIEJSZEJ KARCIE
- ***** MOŻLIWE WYSTĘPIENIE RÓŻNICY POZIOMÓW PRZY WEJŚCIU Z LOKALU NA BALKON/TARAS/OGRÓDEK
- ***** WYMIARY DRZWI DO MIESZKAŃ PODANO W ŚWIETLE OŚCIEŻNICY, WYMIARY OKIEN I DRZWI BALKONOWYCH PODANO W ŚWIETLE MURU