

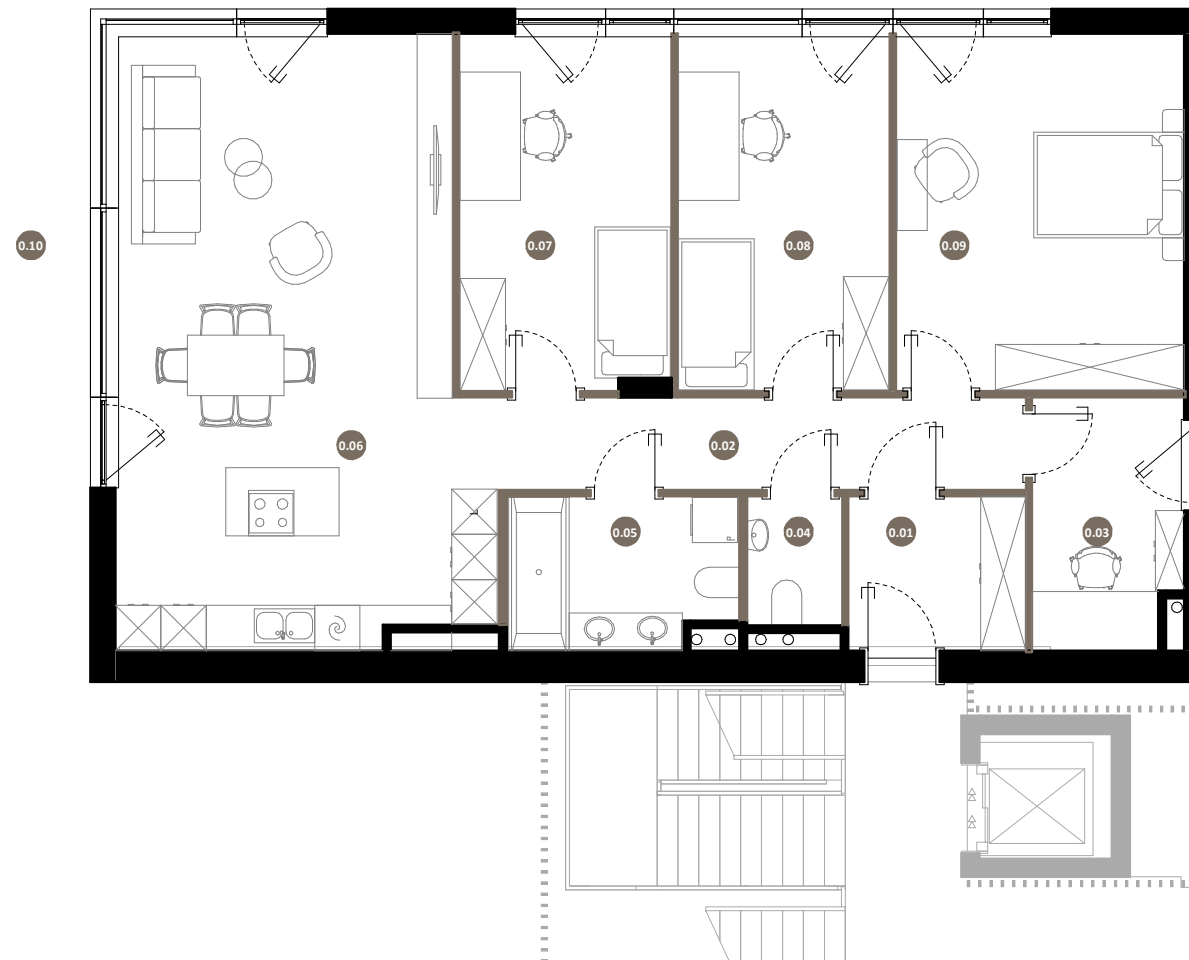
# Mieszkanie nr A12.01

Powierzchnia sprzedaży: 113,60 m<sup>2</sup>

# Royal Garden

W I L A N Ó W

## Mieszkanie nr A12.01 PARTER/ KONDYGNACJA 1



0.01	Przedsiónek	4,81 m <sup>2</sup>
0.02	Korytarz	9,33 m <sup>2</sup>
0.03	Gabinet	6,49 m <sup>2</sup>
0.04	WC	2,15 m <sup>2</sup>
0.05	Łazienka	6,00 m <sup>2</sup>
0.06	Salon z aneksem kuchennym	37,19 m <sup>2</sup>
0.07	Pokój 1	13,16 m <sup>2</sup>
0.08	Pokój 2	13,28 m <sup>2</sup>
0.09	Sypialnia	18,03 m <sup>2</sup>

POWIERZCHNIA UŻYTKOWA  
MIESZKANIA 110,44 m<sup>2</sup>

POWIERZCHNIA POD SCHODAMI  
WEWNĘTRZNYMI + ŚCIANKAMI DZIAŁOWYMI 3,16 m<sup>2</sup>

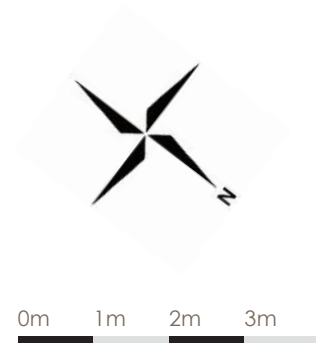
POWIERZCHNIA SPRZEDAŻY 113,60 m<sup>2</sup>

0.11 Ogródek 108,32 m<sup>2</sup>

### BIURO SPRZEDAŻY

ul. Puławska 2,  
02-566 Warszawa

royalgarden@greenhousedevopment.pl  
tel. 667 227 227

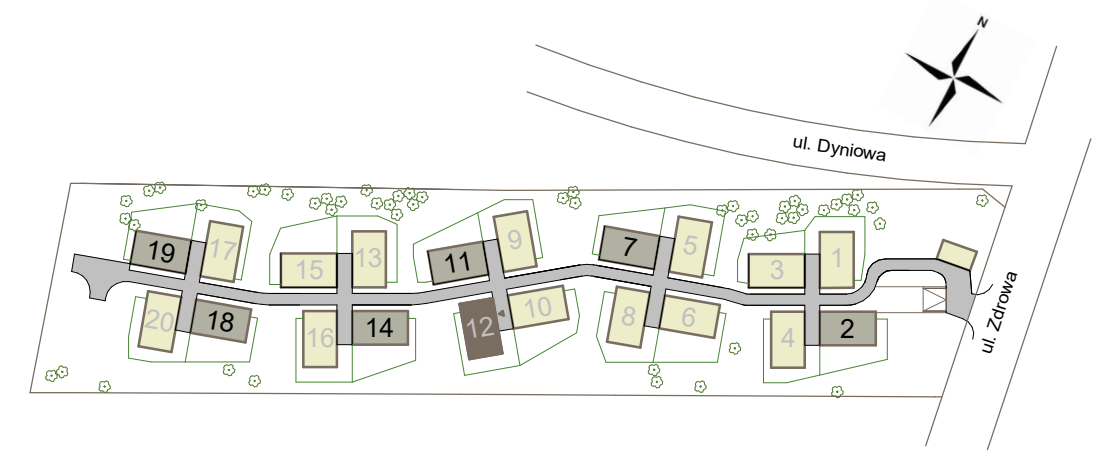


Uwaga: rysunek koncepcyjny; wymiary i powierzchnie mogą ulec zmianie. Plan koncepcyjny lokalu i budynku.

— ściany wewnątrz lokalowe nadające się do demontażu

Powierzchnia użytkowa lokalu jest określona na podstawie Rozporządzenia Ministra Rozwoju w sprawie szczegółowego zakresu i formy projektu budowlanego z dnia 11 września 2020r. (Dz. U. z 2020 r, poz. 1609) zgodnie z zasadami zawartymi w Polskiej Normie PN-ISO 9836:2022-07. Powierzchnia sprzedaży stanowi sumę powierzchni użytkowej lokalu oraz powierzchni pod ścianami działowymi z możliwością ich aranżacji oraz powierzchni schodów wewnętrznych. Przedstawiona na rzutach aranżacja ma charakter przykładowy, a umeblowanie nie stanowi wyposażenia nabywanego lokalu

[www.greenhousedevopment.pl](http://www.greenhousedevopment.pl)



**GREEN HOUSE**  
development