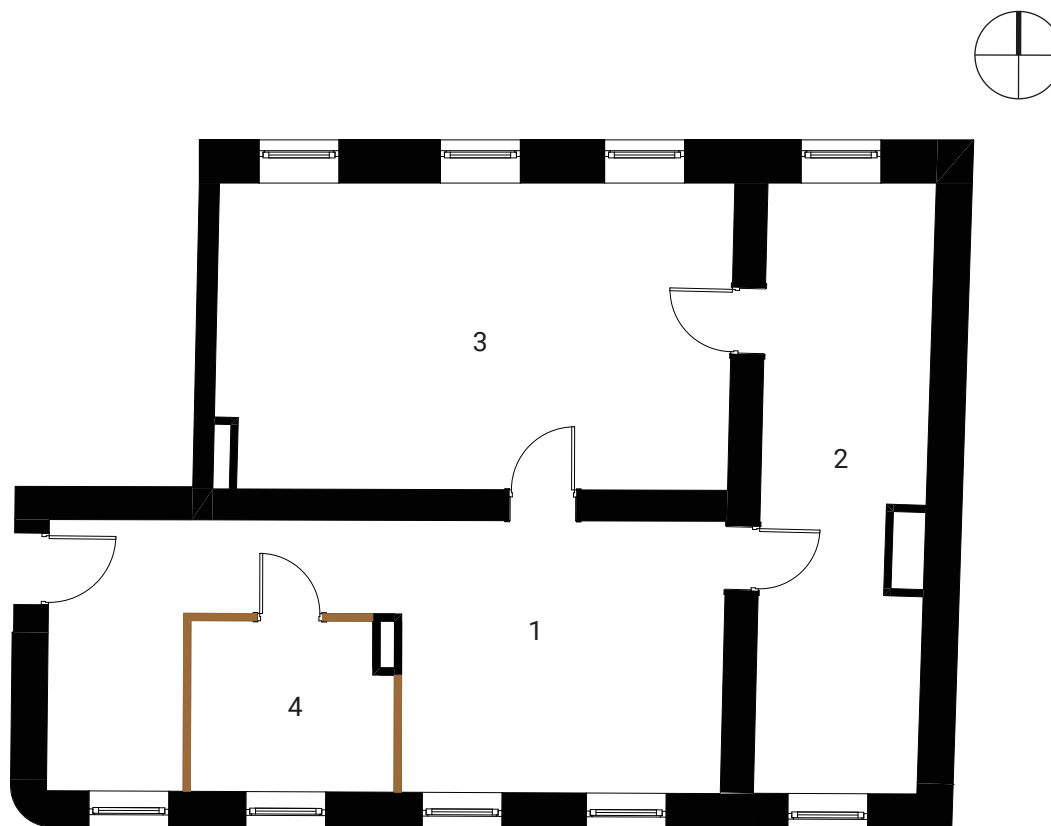


# MIESZKANIE K7

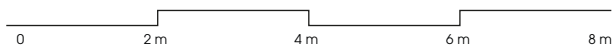
KAMIENICA STARY RYNEK 1 PIĘTRO 4 POMIESZCZENIA

1. POMIESZCZENIE 1	27.94 m <sup>2</sup>
2. POMIESZCZENIE 2	18.85 m <sup>2</sup>
3. POMIESZCZENIE 3	30.14 m <sup>2</sup>
4. POMIESZCZENIE 4	6.50 m <sup>2</sup>

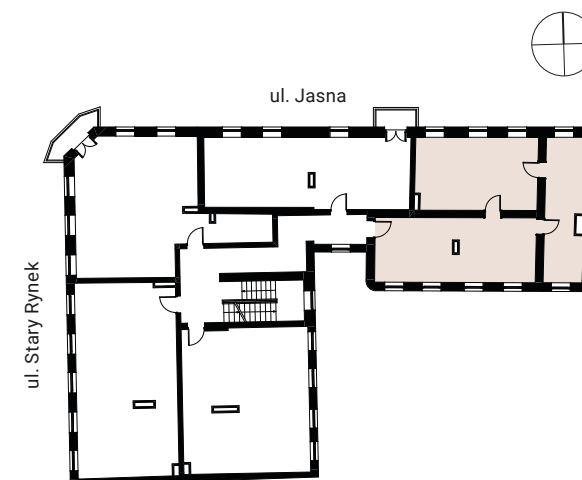
**POWIERZCHNIA 83.43 m<sup>2</sup>**



■ ŚCIANA NOŚNA ■ ŚCIANA DZIAŁOWA



Karta katalogowa ma charakter poglądowy i nie stanowi oferty zgodnie z zasadami KC. Powierzchnia podana w świetle ścian murowanych bez wykończenia (np. glazura) na podstawie projektu budowlanego. W trakcie opracowania projektu wykonawczego powierzchnia może nieznacznie ulec zmianie. Powierzchnia mieszkania obliczana jest wg normy PN-ISO 9836:2022-07. Aranżacja wnętrza ma charakter wyłącznie ilustracyjny.

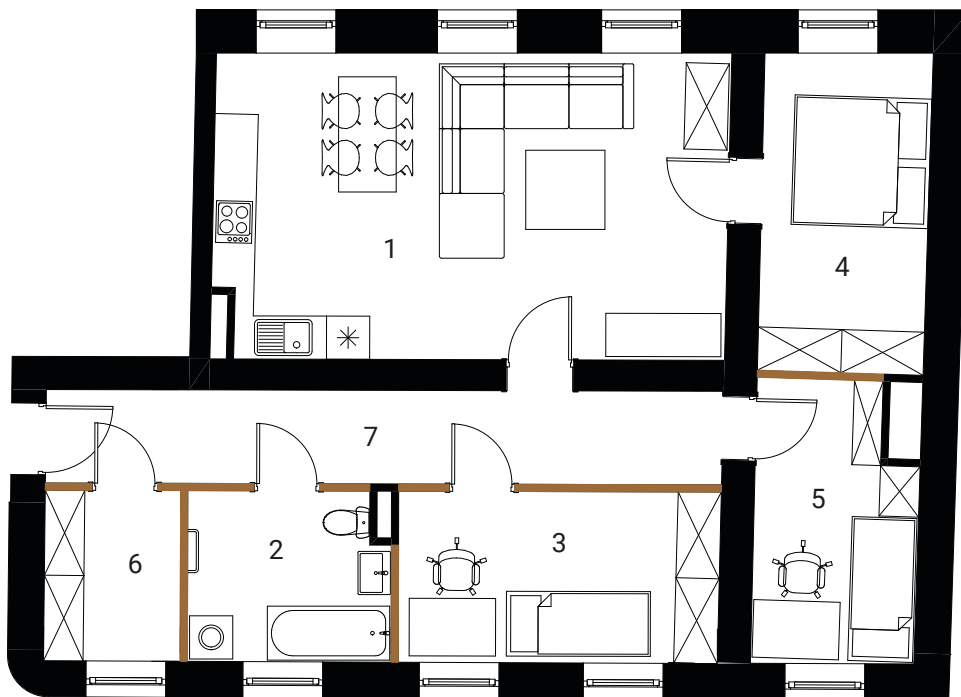


# MIESZKANIE K7

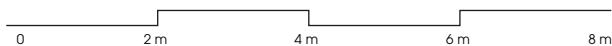
## WARIANT PODZIAŁU 1

KAMIENICA STARY RYNEK 1 PIĘTRO 4 POKOJE

1. SALON Z ANEKSEM	30.14 m <sup>2</sup>
2. ŁAZIENKA	6.50 m <sup>2</sup>
3. POKÓJ	10.61 m <sup>2</sup>
4. POKÓJ	10.31 m <sup>2</sup>
5. POKÓJ	8.37 m <sup>2</sup>
6. GARDEROBA	4.48 m <sup>2</sup>
7. KORYTARZ	12.21 m <sup>2</sup>



■ ŚCIANA NOŚNA ■ ŚCIANA DZIAŁOWA



Karta katalogowa ma charakter poglądowy i nie stanowi oferty zgodnie z zasadami KC. Powierzchnia podana w świetle ścian murowanych bez wykończenia (np. glazura) na podstawie projektu budowlanego. W trakcie opracowania projektu wykonawczego powierzchnia może nieznacznie ulec zmianie. Powierzchnia mieszkania obliczana jest wg normy PN-ISO 9836:2022-07. Aranżacja wnętrza ma charakter wyłącznie ilustracyjny.

