

miasto nowej generacji

PORT PRASKI

PORT PRASKI II

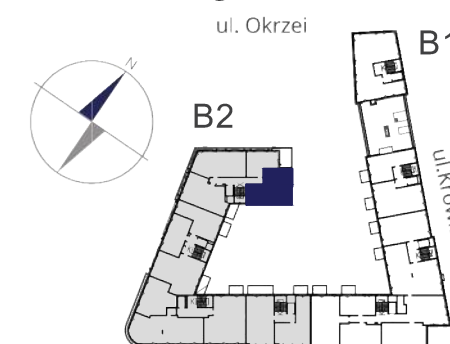
Spółka z ograniczoną odpowiedzialnością.

ul. Krowia 6, 03-711 Warszawa

T: +48 22 288 50 85 www.portpraski.pl

**BUDYNEK MIESZKALNY
WIELORODZINNY Z USŁUGAMI**

ul. Krowia,
Warszawa, Praga Północ



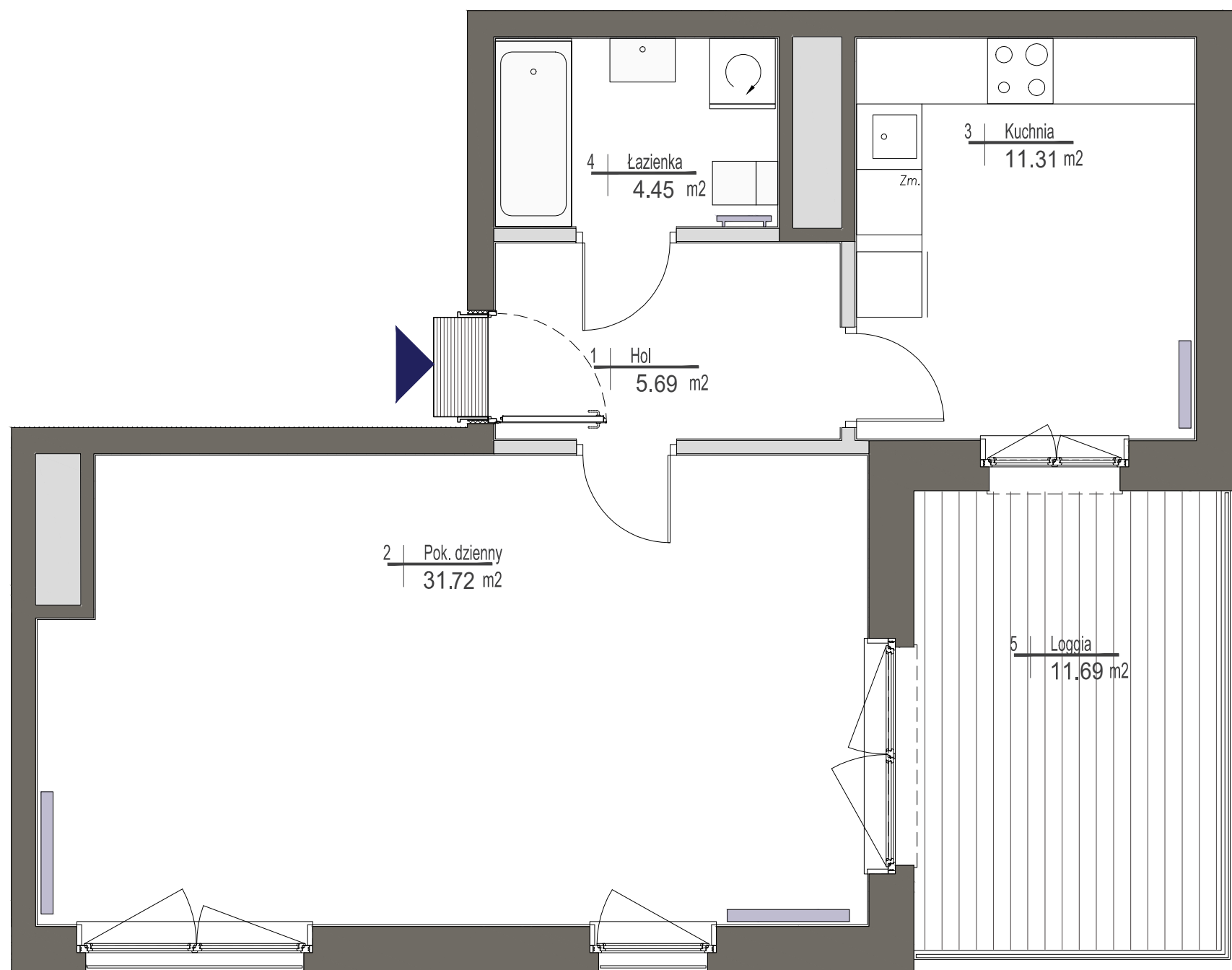
MIESZKANIE NR 73

KLATKA IV
PIĘTRO 7
LICZBA POKOI 1

1. HOL	5,69 m ²
2. POKÓJ DZIENNY	31,72 m ²
3. KUCHNIA	11,31 m ²
4. ŁAZIENKA	4,45 m ²

POWIERZCHNIA MIESZKANIA: 53,17 m²

5. LOGGIA 11,69 m²



- ściany działowe
- ściany konstrukcyjne i kominy

UWAGI

Wszystkie powierzchnie podano na podstawie projektu wykonawczego w oparciu o par. 11 ust. 2 lit. b) Rozporządzenia Ministra Transportu Budownictwa i Gospodarki Morskiej z dnia 25 kwietnia 2012 r. w sprawie szczegółowego zakresu i formy projektu budowlanego. Rozmieszczenie wyposażenia nie stanowi zobowiązania umownego i służy do przykładowej prezentacji graficznej.

ul. Domeyki 5
04-146 Warszawa
www.apa.com.pl

APA WOJCIECHOWSKI
ARCHITEKCI