

KARTA KATALOGOWA



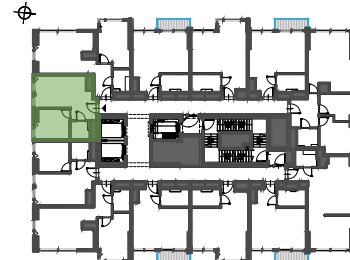
TOWAROWA TOWERS

ZESPÓŁ BUDYNKÓW MIESZKANIOWO-USŁUGOWYCH
"PROSTA 69"
Z USŁUGAMI I GARAŻEM PODZIEMNYM ORAZ DROGĄ
WEWNĘTRZNA, POŁOŻONE NA DZIAŁCE NR EWID. 9/1,16
ORAZ CZĘŚCI DZ. 9/2 ORAZ CZĘŚCI DZIAŁEK NR EWID. 8 I 1
(POD WJAZD I INFRASTRUKTURĘ), OBRĘBU 6-04-09,
PRZY ULICY PROSTEJ 69 W DZIELNICY WOLA,
MIASTA ST. WARSZAWY

PLAN SYTUACYJNY



BUDYNEK A



KONDYGNACJA **18**

NR LOKALU **A194**

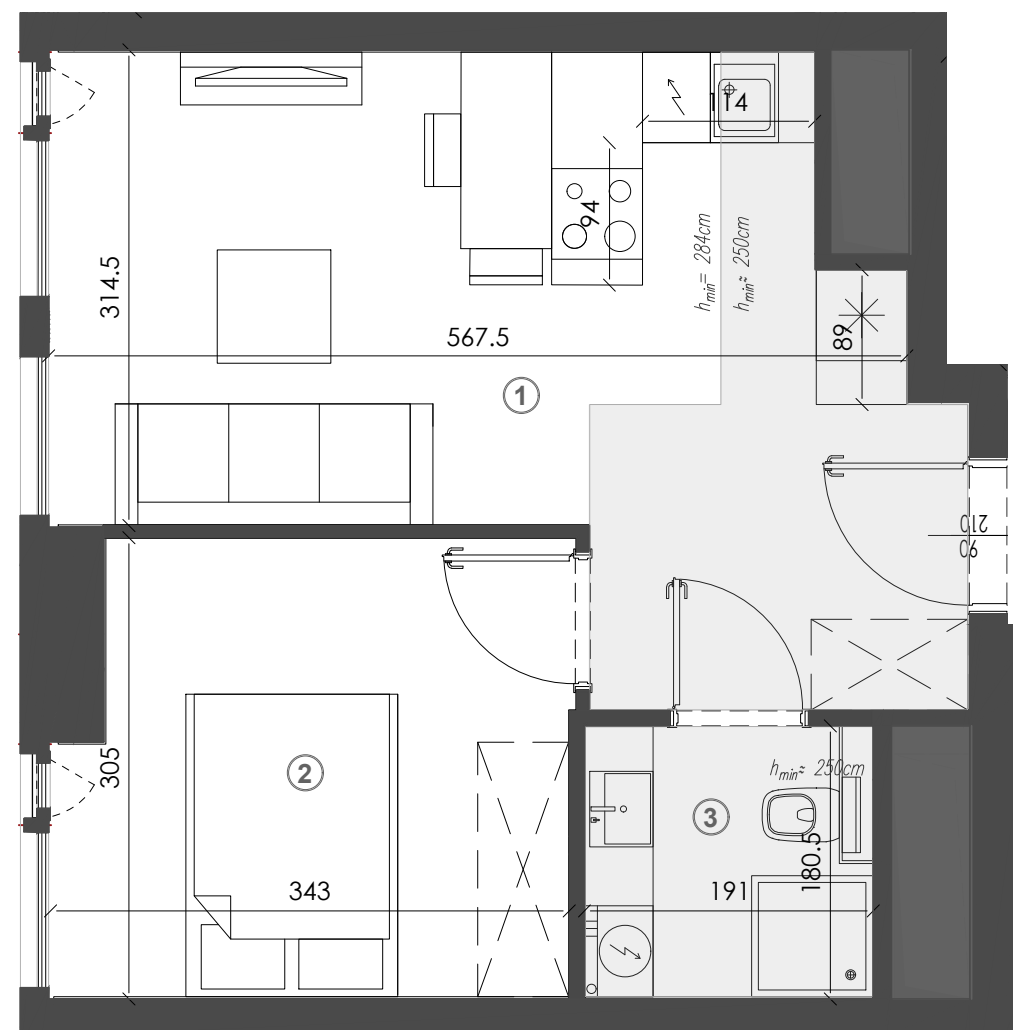
2-pokojowe

- ① P.DZIENNY+AN. 20.24m²
- ② SYPIALNIA 9.94m²
- ③ ŁAZIENKA 3.39m²

POW. UŻYTKOWA **33.57m²**

INWESTOR

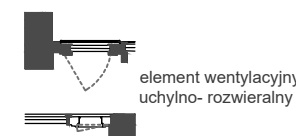
ASBUD TOWAROWA Sp. z o.o. | tel. 800 600 600
ul. Karolkowa 30 | www.asbud.com
01-207 Warszawa | towarowa@asbud.com



0 1 2 3m
SKALA 1:50

PROJEKTANT
FS&P ARCUS

UWAGI:
POWIERZCHNIĘ UŻYTKOWĄ LOKALU ORAZ POSZCZEGÓLNYCH POMIESZCZEŃ PODANO ZGODNIE Z NORMĄ PN: ISO 9836:1997 (Z UWZGLĘDNIENIEM TYNKÓW).
PODANE WYMIARY POMIESZCZEŃ SĄ WYMIARAMI W ŚWIETLE PIONOWYCH PRZEGRÓD (ŚCIAN) W STANIE SUROWYM. DOCELOWE WYMIARY BĘDĄ RÓŻNE O
GRUBOŚCI WARSTW WYKOŃCZENIA ORAZ WYKONANĄ ARANŻACJĘ I TOLERANCJE WYKONANIA ROBÓT. OSTATECZNY OBMIAR POWIERZCHNI BĘDZIE DOKONANY PO
WYBUDOWANIU LOKALU (PRZED ARANŻACJĄ), A NINIEJSZY RYSUNEK PODAJE PRZYBLIŻONĄ POWIERZCHNIĘ DOCELOWĄ. PRZEDSTAWIONY RZUT W TYM POKAZANE
NA NIM ROZMIESZCZENIA I UKŁAD ELEMENTÓW MAJĄ CHARAKTER ORIENTACYJNY I MOGĄ ULEC ZMIANIE (NP. ROZMIESZCZENIE URZĄDZEŃ SANITARNYCH,
GRZEWCZYCH, DRZWIOWYCH, OKIENNYCH). POWIERZCHNIE PRZEDSTAWIONE NA RZUCIE I ICH WYMIARY W TYM WYMIARY ELEMENTÓW POMIESZCZEŃ MOGĄ ULEC
ZMIANIE. POWIERZCHNIA ORAZ UKŁAD BALKONÓW, TARASÓW, LOGGII ORAZ OGRÓDKA MOGĄ ULEC ZMIANIE.



ściana nierozbieralna
szachty instalacyjne
sufity podwieszane, $h_{min} \approx 250$ cm