

PARK GROTNIKI - ETAP D

DZIAŁKA 287/26, GROTNIKI



Ekologiczne rozwiązania

Prywatny las

Prawie 5 ha zielonego terenu rekreacji

Prywatny staw

Ogrzewanie podłogowe wodne

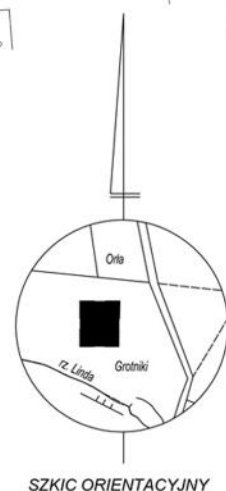
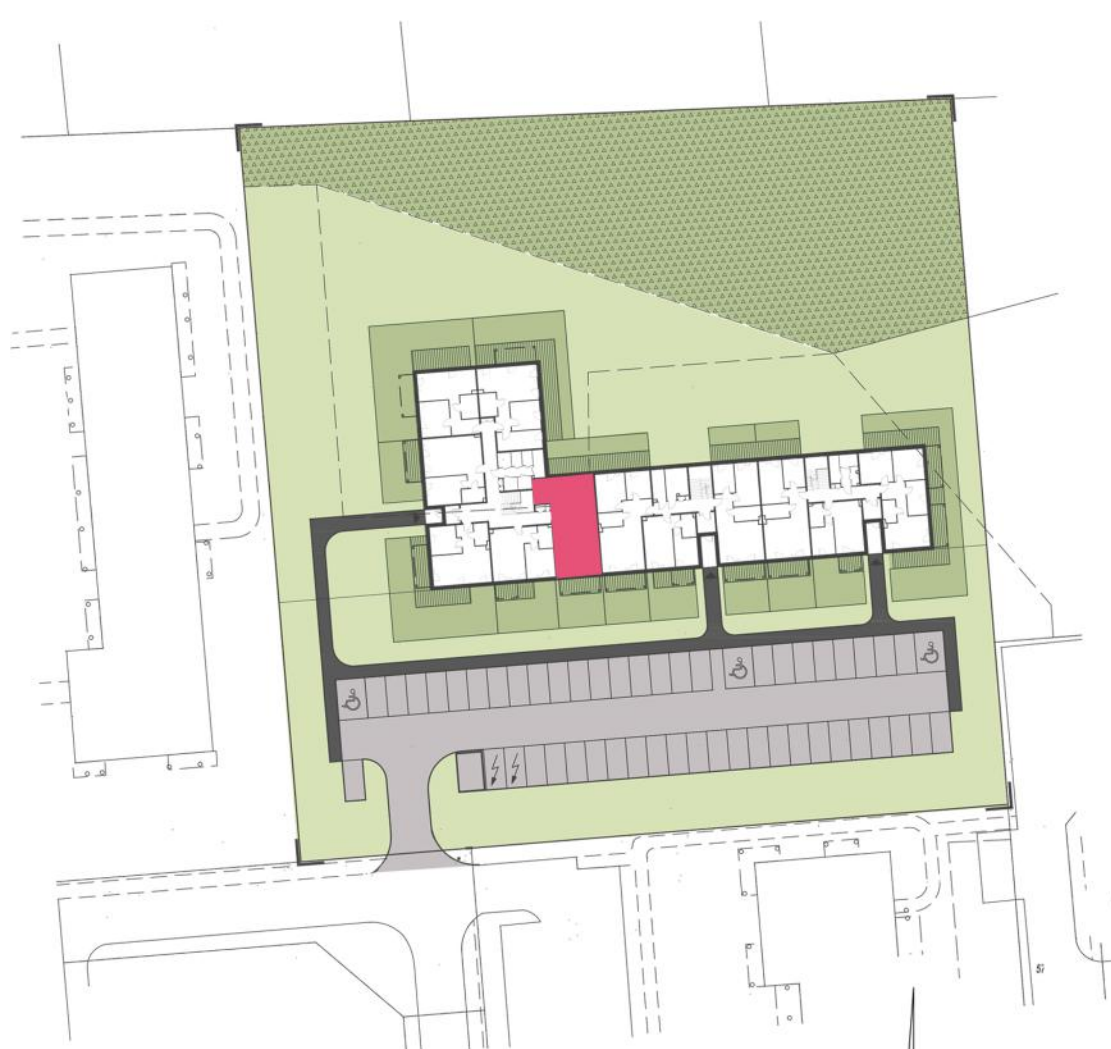
Komórka dla każdego lokalu

Biuro sprzedaży

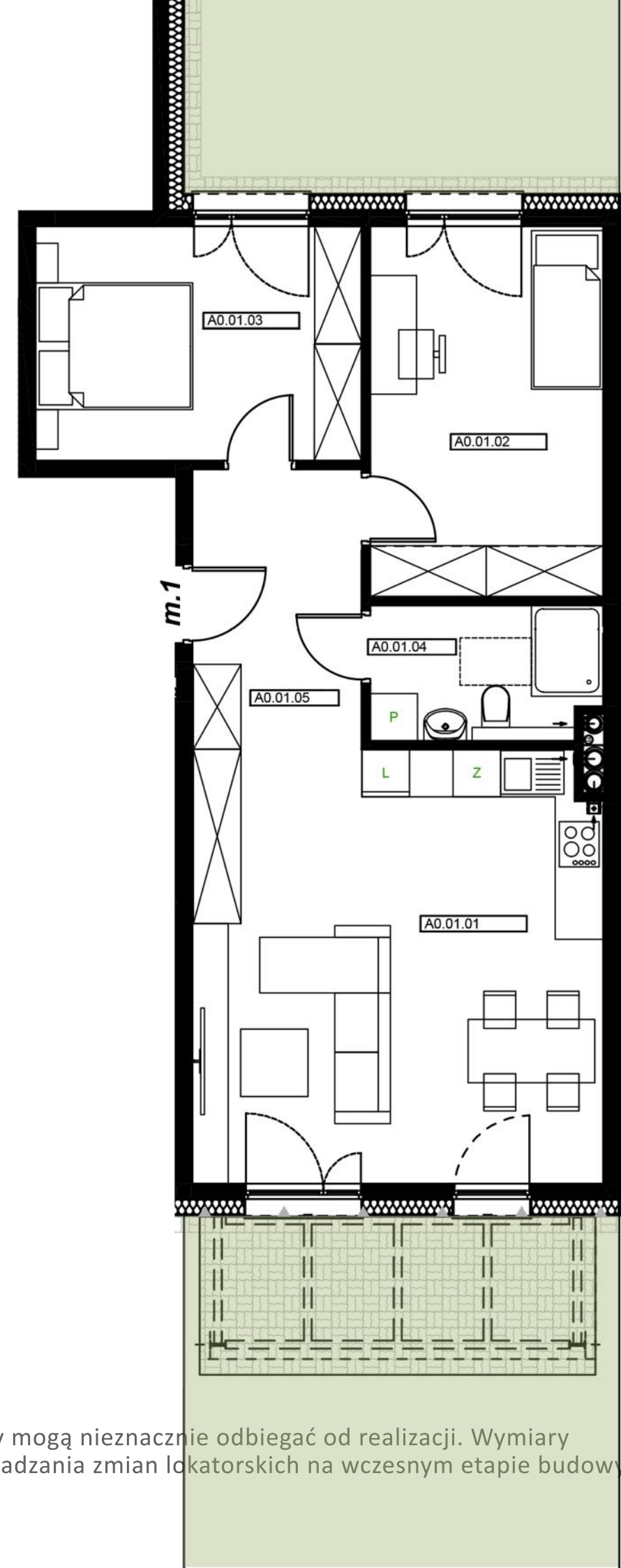
Park Grotniki Sp. z o.o.
ul. Tuwima 22/26
90-002 Łódź

+ 48 607 272 531

+ 48 601 384 924



SZKIC ORIENTACYJNY



MIESZKANIE A0 M1

KLATKA A - POZIOM PARTERU

- taras 10 m²
- dwa ogrody o łącznej powierzchni 66,79 m²

Mieszkanie A01

A0.01.01	Salon z an.kuch.	28,21
A0.01.02	Sypialnia	13,76
A0.01.03	Sypialnia	12,20
A0.01.04	Łazienka	4,90
A0.01.05	Przedpokój	7,58
		66,65 m ²

Niniejsza karta lokalu ma charakter poglądowy. Przedstawione wymiary mogą nieznacznie odbiegać od realizacji. Wymiary pomieszczeń uwzględniają tynk na ścianach. Istnieje możliwość wprowadzania zmian lokatorskich na wczesnym etapie budowy.