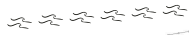




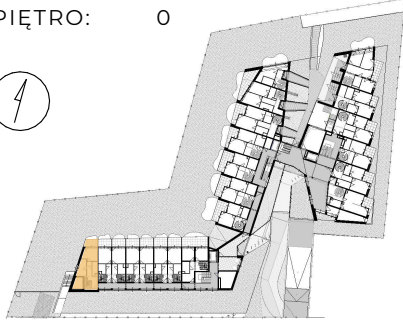
APARTAMENTY DZIWNÓW

APARTAMENT: A . 0 . 1

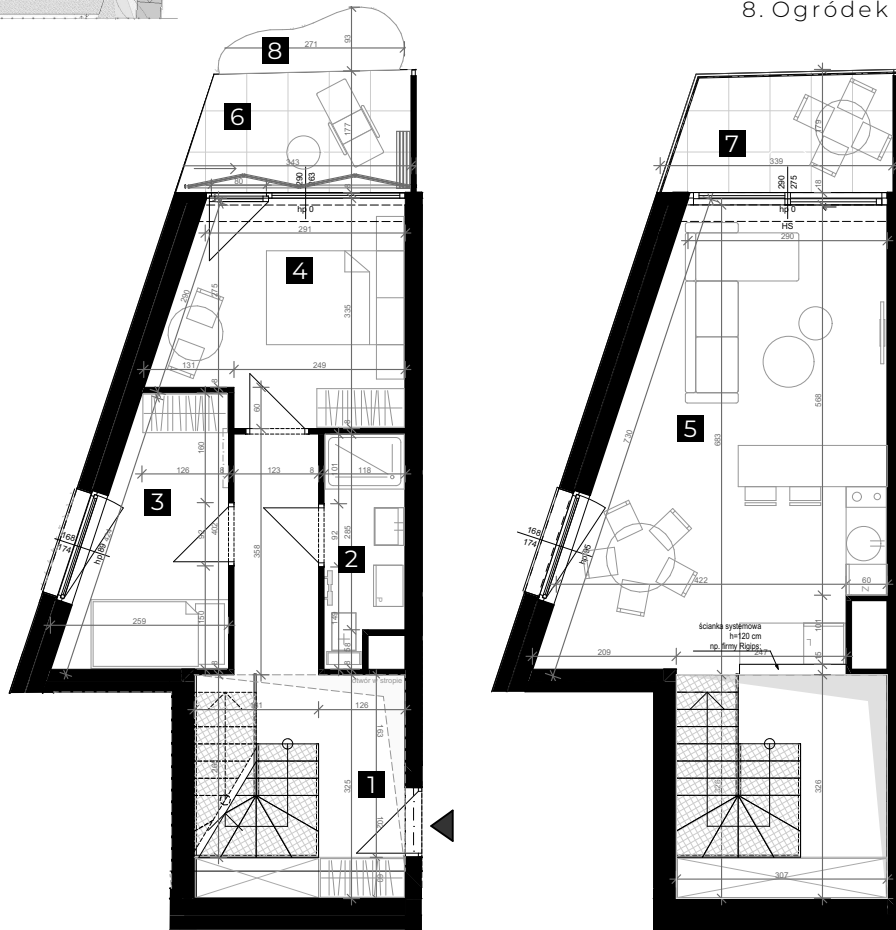
SEGMENT: A



PIĘTRO: 0

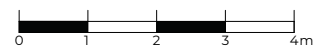


1. Komunikacja	11,94	m ²
2. Łazienka	3,55	m ²
3. Pokój 1	7,56	m ²
4. Pokój 2	9,51	m ²
5. Antresola	25,61	m ²
Powierzchnia użytkowa:	58,17	m²
6. Taras	5,51	m ²
7. Balkon	5,27	m ²
8. Ogródek	1,85	m ²



 SUFITY PODWIESZANE

 www.cisha.pl

 0 1 2 3 4m

 AREA
DEVELOPMENT

insomia

Powierzchnie pomieszczeń i lokalizację urządzeń sanitarnych podano na podstawie projektu budowlanego.

Możliwe jest wystąpienie niewielkich zmian w projekcie wykonawczym lub na etapie realizacji.

Powierzchnia użytkowa lokalu mieszkalnego określona jest na podstawie Rozporządzenia Ministra Rozwoju z dn. 11.09.2020 r. w sprawie szczegółowego zakresu i formy projektu budowlanego (Dz.U. 2020 poz. 1609), zgodnie z zasadami obmiaru zawartymi w normie PN-ISO 9836. Informacje na karcie nie stanowią oferty handlowej w rozumieniu art. 66 KC.