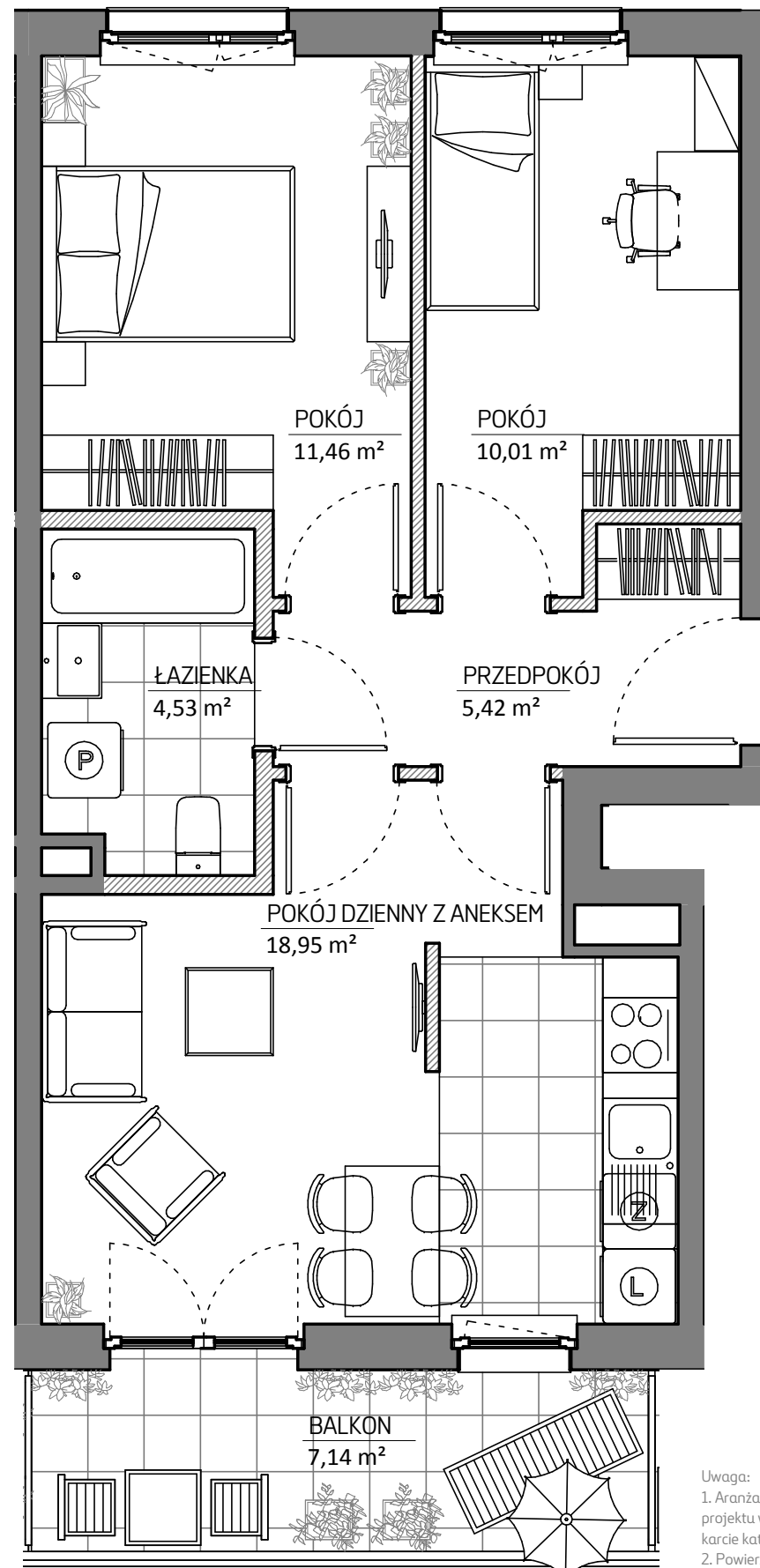
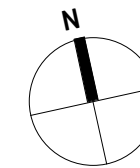


# MIESZKANIE NR 56 • 3 POKOJE • 52,60m<sup>2</sup>

**budimex**  
nieruchomości

BUDIMEX NIERUCHOMOŚCI Sp. z o.o.  
Biuro w Krakowie  
ul. Fredry 6a, 30-605 Kraków  
tel. (12) 352 52 55  
www.budimex-nieruchomości.pl



**Uwaga:**

1. Aranżacja lokalu mieszkalnego przedstawiona na rzucie jest przykładowa. Niniejsza karta katalogowa opracowana została na podstawie projektu wykonawczego. W toku dalszego projektowania lub zmian lokatorskich mogą nastąpić zmiany w stosunku do informacji zawartych na karcie katalogowej, w szczególności w układzie pomieszczeń, usytuowaniu elementów nadających się do demontażu, takich jak np. ścianki działowe.
2. Powierzchnia użytkowa lokalu określona jest na podstawie rozporządzenia Ministra Transportu, Budownictwa i Gospodarki Morskiej z dnia 25.04.2012r w sprawie szczegółowego zakresu i formy projektu budowlanego oraz uwzględnieniu treści Polskiej Normy PN-ISO 9836:1997. Do powierzchni użytkowej lokalu wlicza się powierzchnie zajęte przez elementy nadające się do demontażu takie jak np. ścianki działowe.
3. Powierzchnie są obliczane w świetle pionowych przegród nie nadających się do demontażu w stanie wykończonym, przy uwzględnieniu tynków, na poziomie podłogi (bez uwzględniania listew przypodłogowych, progów itp.)
4. Informacje na karcie nie stanowią oferty handlowej w rozumieniu art. 66 kodeksu cywilnego.



**FREDRY6**


ETAP II

Kraków,  
ul. Fredry 6  
Łagiewniki - Borek Fatęcki

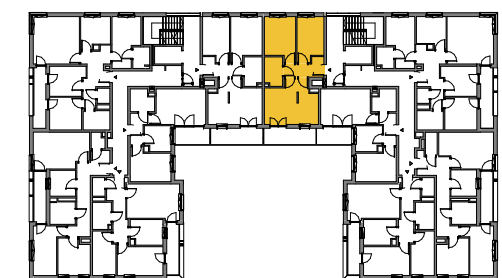
**DANE LOKALU:**

LOKAL NR	LICZBA POKOI	POW. UŻYTKOWA
56	3	52,60 m <sup>2</sup>
BUDYNEK	KLATKA	PIĘTRO
6M	2	3

**ZESTAWIENIE POWIERZCHNI**

PRZEDPOKÓJ	5,42 m	
POKÓJ DZIENNY Z ANEKSEM	18,95 m	
ŁAZIENKA	4,53 m	
POKÓJ	11,46 m	
POKÓJ	10,01 m	
	powierzchnia pod elementami nadającymi się do demontażu, np pod ścianami działowymi	2,23 m <sup>2</sup>
BALKON	7,14 m	

**POŁOŻENIE MIESZKANIA W BUDYNKU**



WARTOŚĆ  
BRUTTO (PLN):

PROJEKTANT  
**B2STUDIO**

