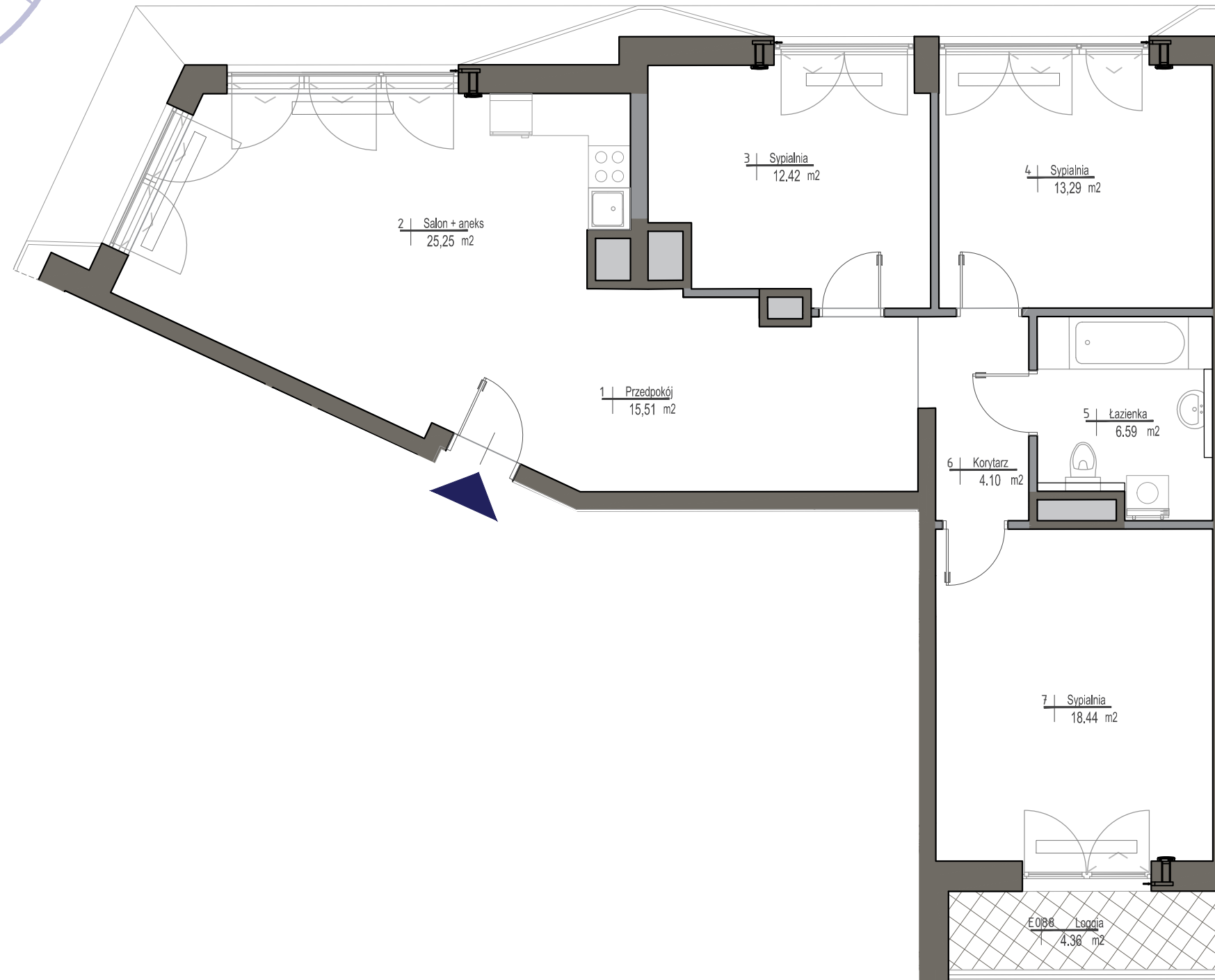
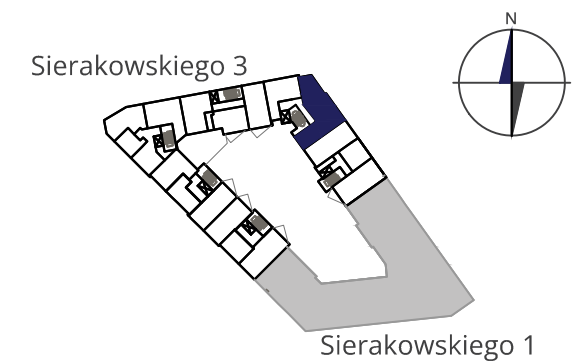


PORT PRASKI II
Spółka z ograniczoną odpowiedzialnością
ul. Krowia 6, 03-711 Warszawa
T: +48 22 288 50 85 www.portpraski.pl

BUDYNEK MIESZKALNY
WIELORODZINNY Z USŁUGAMI
ul. Sierakowskiego 3
Warszawa, Praga Północ



MIESZKANIE NR 88

KLATKA E
PIĘTRO 6
LICZBA POKOI 4

1. PRZEDPOKÓJ	15,51m ²
2. SALON + ANEKS KUCH.	25,25m ²
3. SYPIALNIA	12,42m ²
4. SYPIALNIA	13,29m ²
5. ŁAZIENKA	6,59m ²
6. KORYTARZ	4,10m ²
7. SYPIALNIA	18,44m ²

LOGGIA 4,36m²
POWIERZCHNIA MIESZKANIA: 95,60m²

skala 1:75



■ ściany działowe
■ ściany konstrukcyjne i kominy

UWAGI

WSZYSTKIE POWIERZCHNIE PODANO NA PODSTAWIE PROJEKTU WYKONAWCZEGO W OPARCIU O PAR.11 UST. 2 LIT. b) , ROZPORZĄDZENIA MINISTRA TRANSPORTU BUDOWNICTWA I GOSPODARKI MORSKIEJ Z DNIA 25 KWIETNIA 2012r. W SPRAWIE SZCZEGÓŁOWEGO ZAKRESU I FORMY PROJEKTU BUDOWLANEGO.
ROZMIESZCZENIE WYPOSAŻENIA NIE STANOWI ZOBOWIĄZANIA UMOWNEGO I SŁUŻY DO PRZYKŁADOWEJ PREZENTACJI GRAFICZNEJ.

