

data sporządzenia karty 22.12.2020

LOKAL NR 62

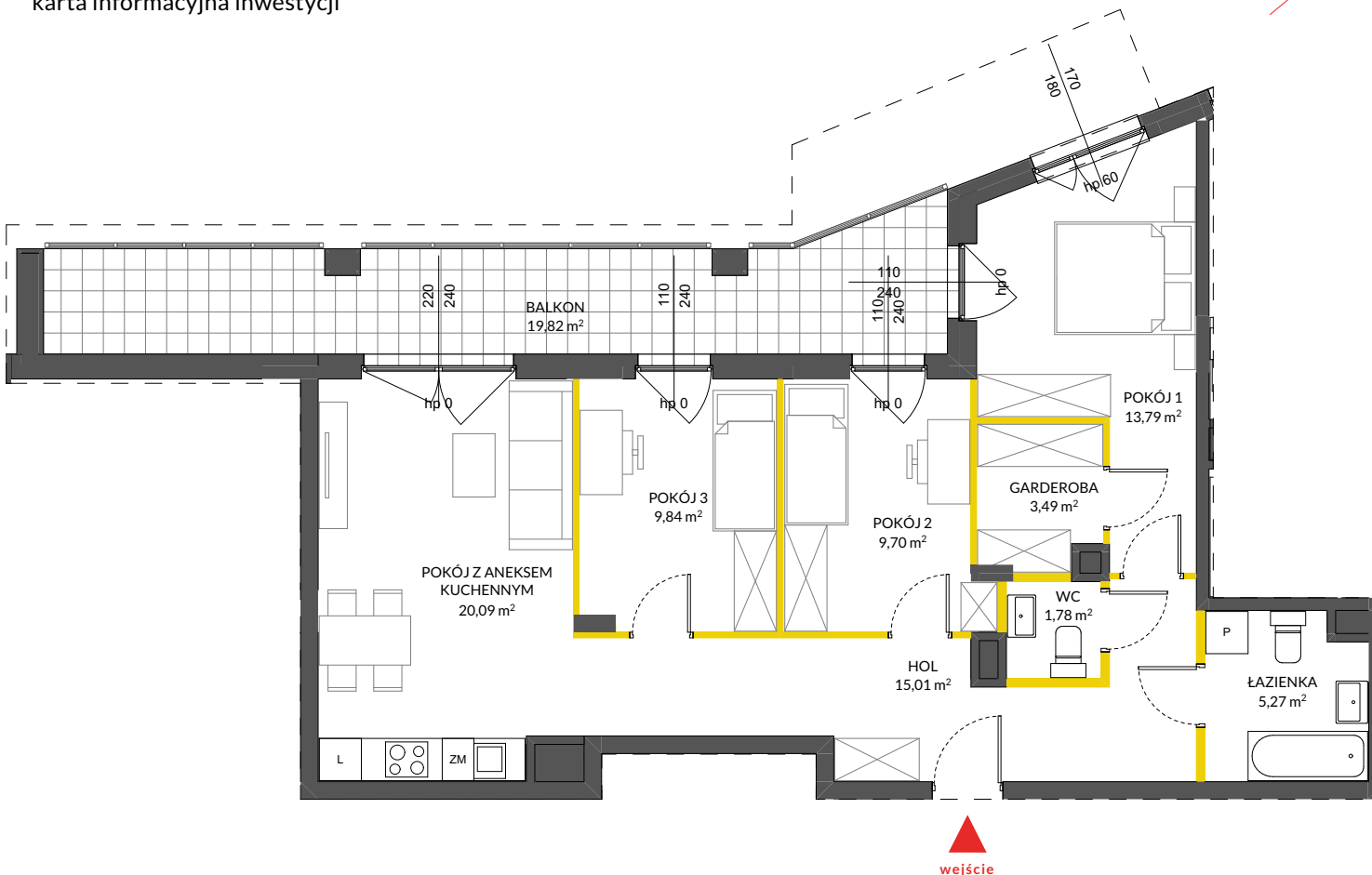
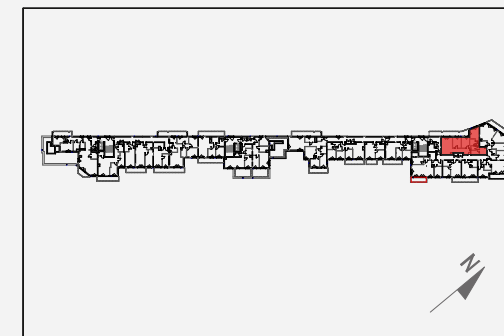
PIĘTRO	3
POW. UŻYTKOWA	82,13 m²
POKOJE	4
KLATKA	3

HOL	15,01 m ²
ŁAZIENKA	5,27 m ²
WC	1,78 m ²
POKÓJ 1	13,79 m ²
GARDEROBA	3,49 m ²
POKÓJ 2	9,70 m ²
POKÓJ 3	9,84 m ²
POKÓJ Z ANEKSEM KUCHENNYM	20,09 m ²




BALKON	19,82 m²
---------------	----------------------------

POWIERZCHNIA POD ŚCIANKAMI OPCJONALNIE NADAJĄCYMI SIĘ DO DEMONTAŻU	3,16 m ²
--	---------------------

POŁOŻENIE LOKALU W BUDYNKU



LEGENDA:

-  ścianki opcjonalnie nadające się do demontażu
-  ścianki obudowy pionów instalacyjnych
-  wykończenie tarasu/ balkonu płytki



Na podstawie art. 26 ustawy z dnia 13 lutego 2020 roku o zmianie ustawy - Prawo budowlane oraz niektórych innych ustaw, dokumentacja projektowa została sporządzona w oparciu o przepisy w brzmieniu obowiązującym do dnia 19 września 2020 roku, w konsekwencji czego pomiar powierzchni dokonany został według Polskiej Normy PN-ISO 9836:1997. Powierzchnię użytkową wskazano w stanie wykończonym, z uwzględnieniem tynków. Wymiary liniowe pomieszczeń podano w ścianach bez tynków. Do powierzchni użytkowej wlicza się powierzchnię pod ścianami działowymi nadającymi się do demontażu. Instalacja wodna i kanalizacyjna doprowadzona do kuchni, łazienki i WC, zakończona korkami, nie schowana w ścianach. Rozprowadzenie instalacji pod przybory leży po stronie nabywcy. Meble, biały montaż oraz drzwi wewnętrzne nie stanowią elementu wyposażenia lokalu. Deweloper zastrzega sobie możliwość wprowadzenia niewielkich zmian w dalszym etapie inwestycji. Aranżacja lokalu przedstawiona na rysunku jest przykładowa.

Adres inwestycji: Warszawa, ul. Winorośli

BIURO SPRZEDAŻY

 22 123 77 92