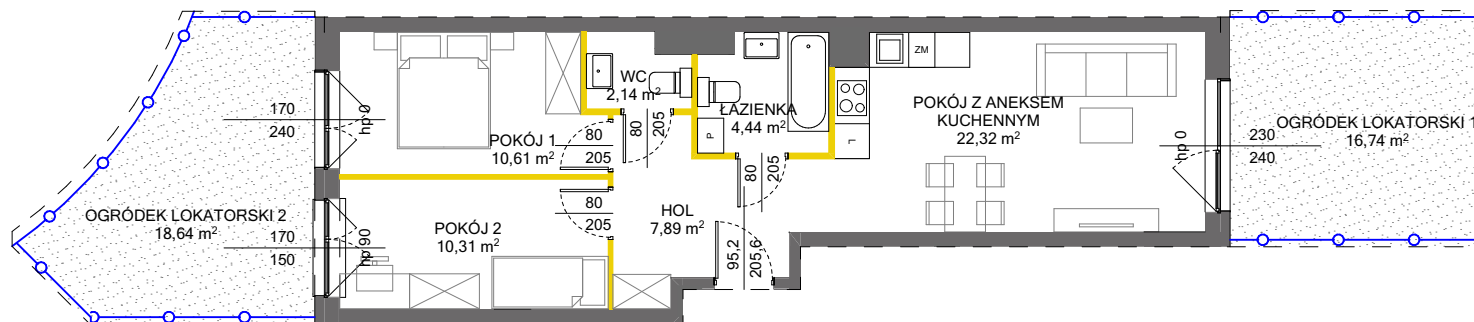




data sporządzenia karty 29.04.2021

LOKAL NR 50

| | |
|---------------|----------------------|
| PIĘTRO | 0 |
| POW. UŻYTKOWA | 59,25 m ² |
| POKOJE | 3 |
| KLATKA | 2 |



| | |
|---------------------------|----------------------|
| HOL | 7,89 m ² |
| POKÓJ Z ANEKSEM KUCHENNYM | 22,32 m ² |
| POKÓJ 1 | 10,61 m ² |
| POKÓJ 2 | 10,31 m ² |
| ŁAZIENKA | 4,44 m ² |
| WC | 2,14 m ² |
| OGRÓDEK LOKATORSKI 1 | 16,74 m ² |
| OGRÓDEK LOKATORSKI 2 | 18,64 m ² |

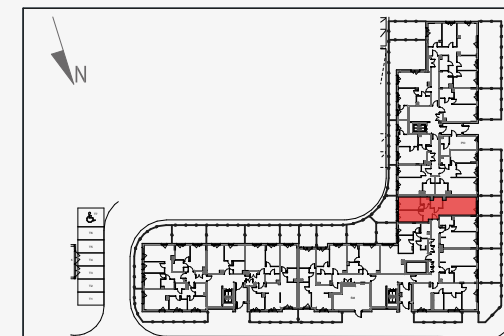
| | |
|---|---------------------|
| POWIERZCHNIA POD ŚCIANKAMI DZIAŁOWYMI NADAJĄCYMI SIĘ DO DEMONTAŻU | 1,54 m ² |
|---|---------------------|

LEGENDA:

- ścianki działowe nadające się do demontażu
- ścianki obudowy pionów instalacyjnych



POŁOŻENIE LOKALU W BUDYNKU



Adres inwestycji: Warszawa, ul. Łopuszańska 51 A

BIURO SPRZEDAŻY

☎ 22 228 66 80

Na podstawie art. 26 ustawy z dnia 13 lutego 2020 roku o zmianie ustawy - Prawo budowlane oraz niektórych innych ustaw, dokumentacja projektowa została sporządzona w oparciu o przepisy w brzmieniu obowiązującym do dnia 19 września 2020 roku, w konsekwencji czego pomiar powierzchni dokonany został według Polskiej Normy PN-ISO 9836:1997. Powierzchnię użytkową wskazano w stanie wykończonym, z uwzględnieniem tynków. Wymiary liniowe pomieszczeń podano w ścianach bez tynków. Do powierzchni użytkowej wlicza się powierzchnię pod ścianami działowymi nadającymi się do demontażu. Instalacja wodna i kanalizacyjna doprowadzona do kuchni, łazienki i WC, zakończona korkami, nie schowana w ścianach. Rozprowadzenie instalacji pod przybory leży po stronie nabywcy. Meble, biały montaż oraz drzwi wewnętrzne nie stanowią elementu wyposażenia lokalu. Deweloper zastrzega sobie możliwość wprowadzenia niewielkich zmian w dalszym etapie inwestycji. Aranżacja lokalu przedstawiona na rysunku jest przykładowa.