



**WAWEL
SERVICE**

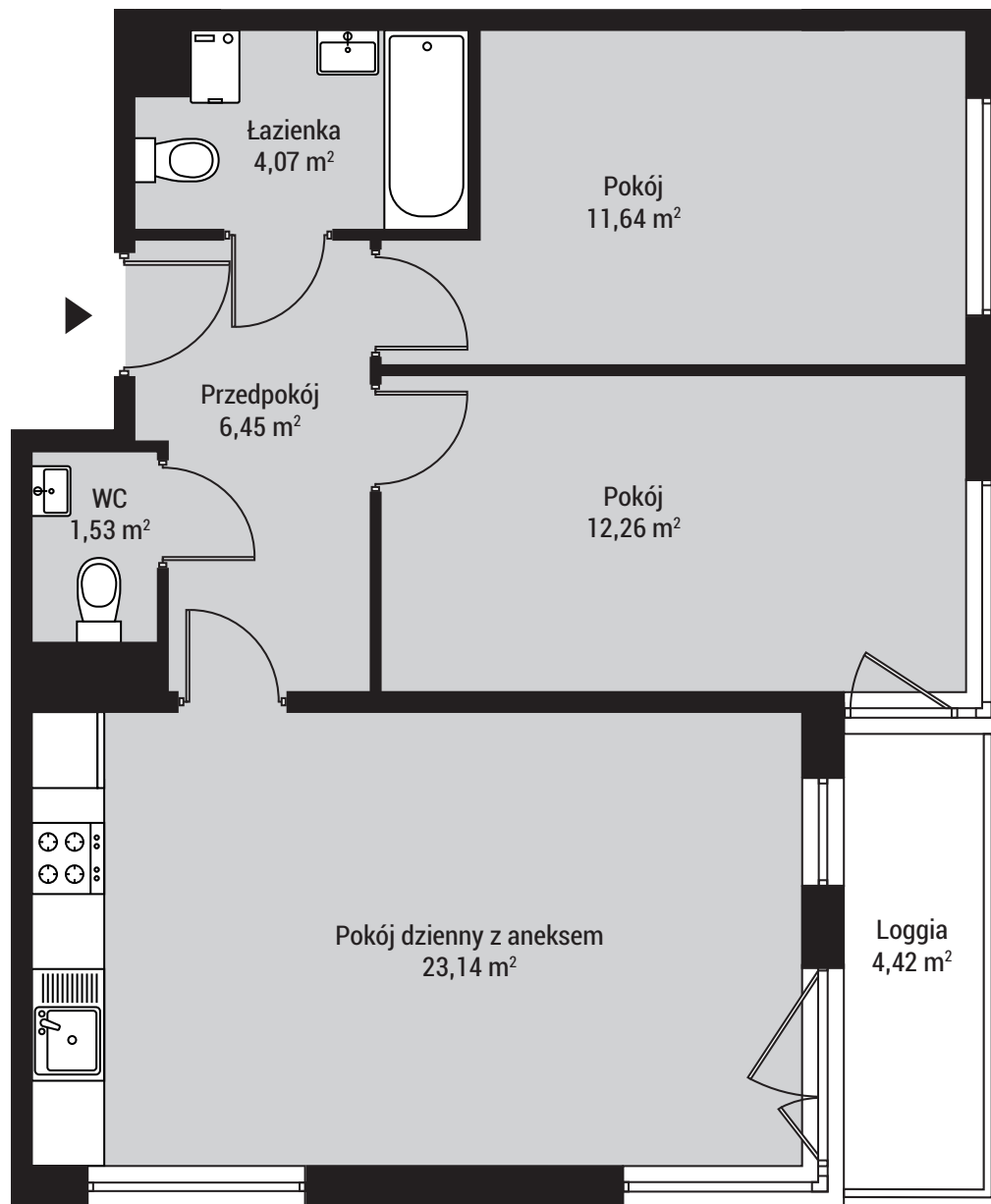
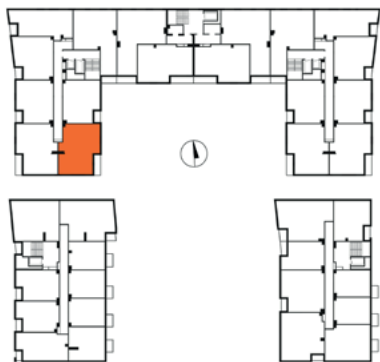
PIASTA PARK IV

ul. Piasta Kołodzieja, Kraków

powierzchnia użytkowa

59,09 m²

pokój dzienny z aneksem	23,14 m ²
pokój	12,26 m ²
pokój	11,64 m ²
łazienka	4,07 m ²
WC	1,53 m ²
przedpokój	6,45 m ²
loggia	4,42 m ²



mieszkanie nr

M18

budynek D1

**TRZYPKOJOWE
PIĘTRO 3**



Biuro sprzedaży

Wawel Service, Pl. Na Groblach 21, Kraków

T: 12 376 72 48

E: sprzedaz@wawel-service.pl

W: wawel-service.pl