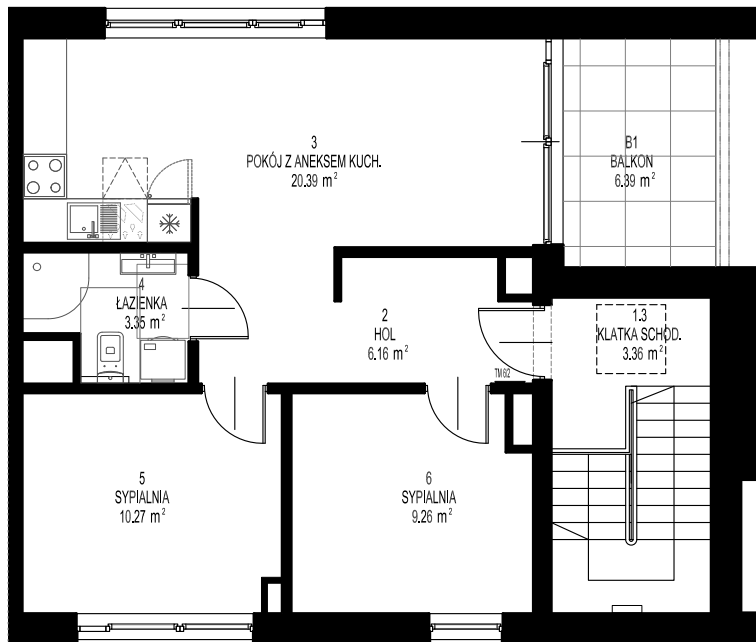
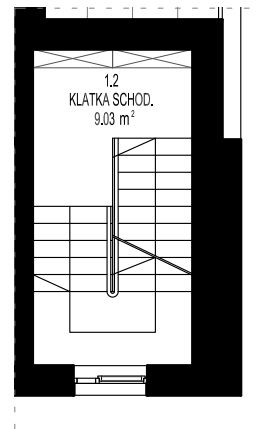


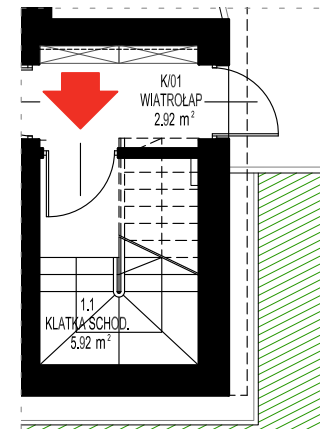
# Budynek nr 6 Mieszkanie nr M6/2 (piętro II)



PIĘTRO II

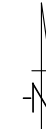
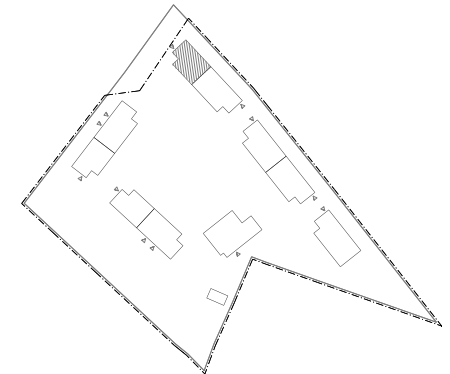


PIĘTRO I



PARTER

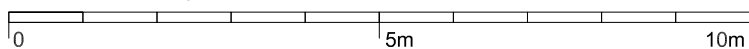
ZABUDOWA MIESZKALNA JEDNORODZINNA  
W KRAKOWIE PRZY UL. PODŁĄCZE



## BUDYNEK NR 6, MIESZKANIE M6/2

LOKAL	NR	NAZWA	POW. [m <sup>2</sup> ]	
M6/2	PIĘTRO II	1	klątka schodowa	18.31
		2	hol	6.16
		3	pokój z aneksem kuchennym	20.39
		4	łazienka	3.35
		5	sypialnia	10.27
		6	sypialnia	9.26
Powierzchnia użytkowa			67.74	
Balkon(y)			6.39	

- Wymiary pomieszczeń, lokalizację przyborów sanitarnych i inne podano na podstawie projektu budowlanego. W toku budowy mogą wystąpić różnice w stosunku do stanu w projekcie, wynikające ze specyfiki prac budowlanych.
- Wymiary są obliczone w świetle pionowych przegród w stanie wykończonym, przy uwzględnieniu tynków i okładzin o grubości 1,5 cm, na poziomie podłogi bez uwzględniania listew przypodłogowych, progów itp.
- Powierzchnia użytkowa lokali oraz pomieszczeń określona jest na podstawie rozporządzenia Ministra Transportu, Budownictwa i Gospodarki Morskiej z dnia 25.04.2012 r., w sprawie szczegółowego zakresu i formy projektu budowlanego oraz przy uwzględnieniu treści Polskiej Normy PN-HSO 9836:1997 z późn. zm.  
Powierzchnia użytkowa uwzględnia powierzchnię elementów nadających się do demontażu i rozbiórki (rury, kandy i ścianki działowe), nie uwzględnia natomiast powierzchni otworów na drzwi i okna oraz nisze w elementach zamykających.



ARCHITECTURE & DESIGN

ArDe  
Studio