

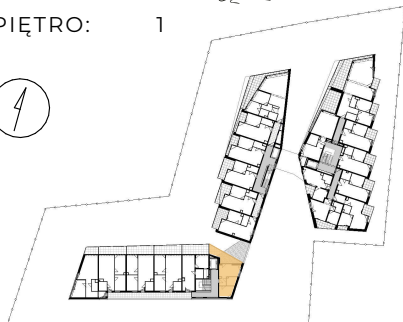


APARTAMENTY DZIWNÓW

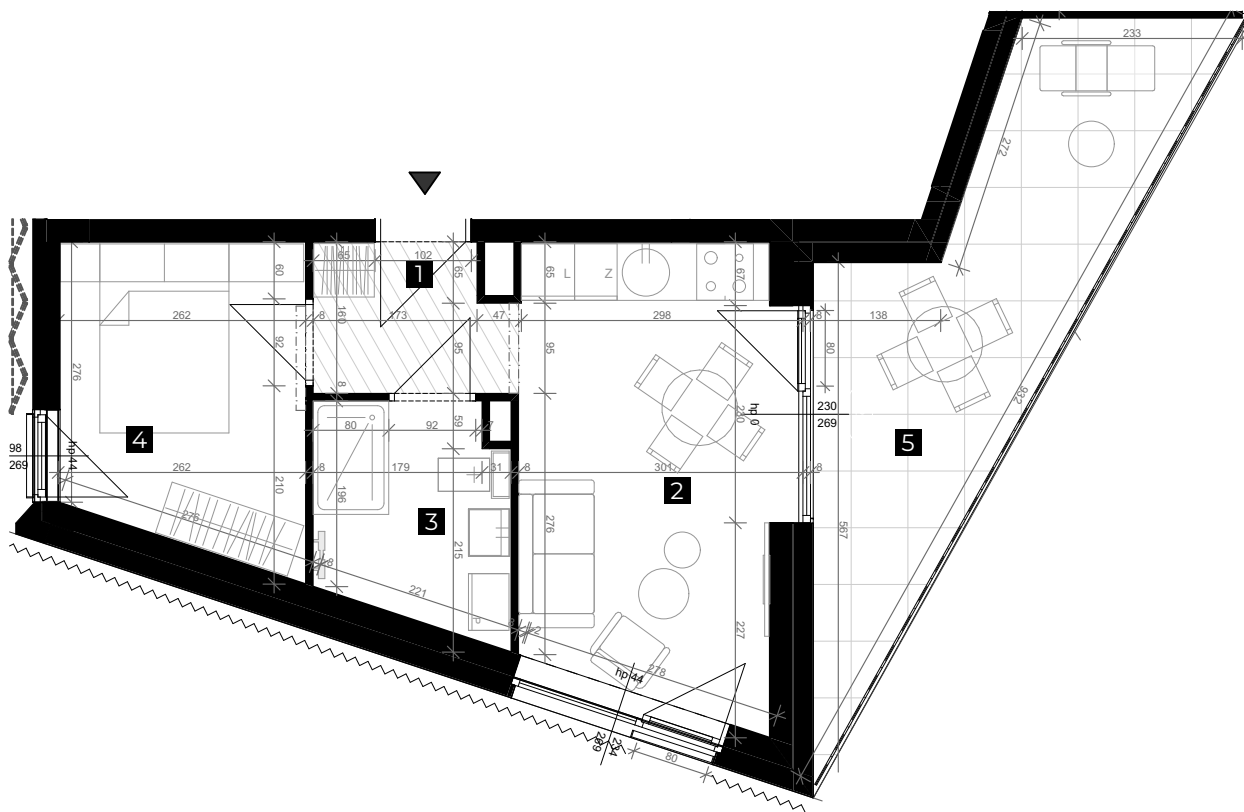
## APARTAMENT: A .1.14

SEGMENT: A

PIĘTRO: 1

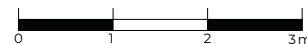


1. Przedpokój	2,70	m <sup>2</sup>
2. Salon z aneksem	13,78	m <sup>2</sup>
3. Łazienka	4,55	m <sup>2</sup>
4. Pokój	8,17	m <sup>2</sup>
<b>Powierzchnia użytkowa:</b>	<b>29,20</b>	<b>m<sup>2</sup></b>
5. Balkon	13,95	m <sup>2</sup>



 LINKI NA ROŚLINY  
 SUFITY PODWIESZANE

www.cisha.pl



 AREA  
 DEVELOPMENT

insomia

Powierzchnie pomieszczeń i lokalizację urządzeń sanitarnych podano na podstawie projektu budowlanego.

Możliwe jest wystąpienie niewielkich zmian w projekcie wykonawczym lub na etapie realizacji.

Powierzchnia użytkowa lokalu mieszkalnego określona jest na podstawie Rozporządzenia Ministra Rozwoju z dn. 11.09.2020 r. w sprawie szczegółowego zakresu i formy projektu budowlanego (Dz.U. 2020 poz. 1609), zgodnie z zasadami obmiaru zawartymi w normie PN-ISO 9836. Informacje na karcie nie stanowią oferty handlowej w rozumieniu art. 66 KC.