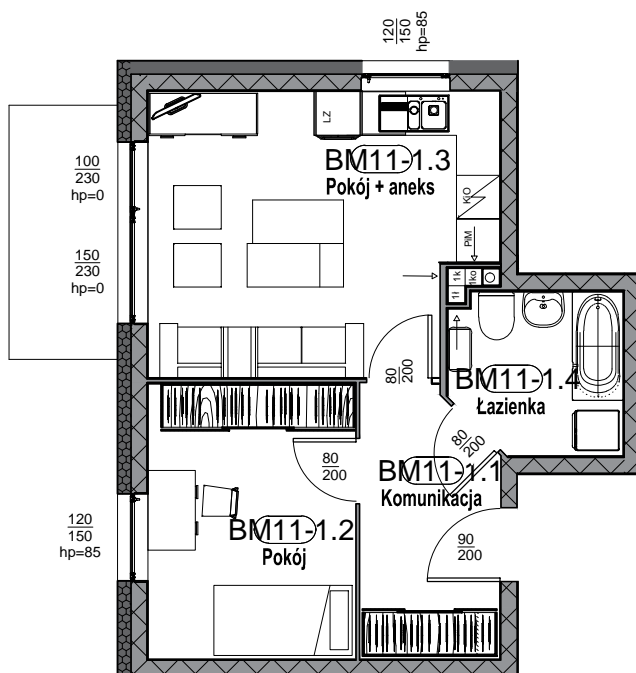
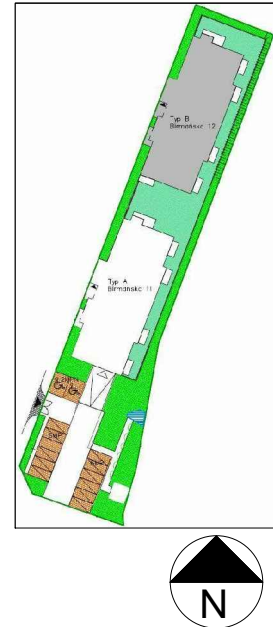


Nr budynku	Adres	Kondygnacja	Opis mieszkania	Powierzchnia netto mieszkania
B	ul. BIRMAŃSKA 12/11	PIĘTRO I	2 pokoje + aneks kuchenny	39.73 m ²

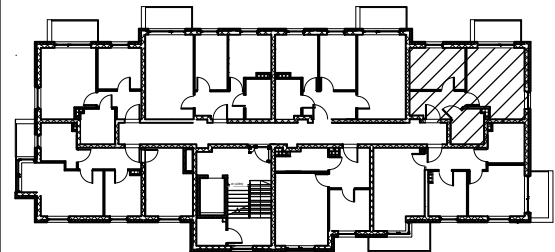
RZUT MIESZKANIA
skala 1:100



PLAN ZESPOŁU
skala 1:1000



LOKALIZACJA W BUDYNKU
skala 1:500



Zestawienie pomieszczeń - BM11

Numer	Nazwa	Powierzchnia
BM11-1.1	Komunikacja	6.65 m ²
BM11-1.2	Pokój	10.63 m ²
BM11-1.3	Pokój z aneksem kuchennym	17.56 m ²
BM11-1.4	Łazienka	4.89 m ²
Suma ogólna: 4		39.73 m ²
	Balkon	4.78 m ²

RZUT MIESZKANIA ZOSTAŁ SPORZĄDZONY NA PODSTAWIE PROJEKTU BUDOWLANEGO I JEST WERSJĄ POGLĄDOWĄ. ZASTRZEGA SIĘ MOŻLIWOŚĆ ZMIAN W UKŁADACH MIESZKAŃ I PODANYCH POWIERZCHNIACH ZGODNIE Z ZAPISAMI UMOWY DEWELOPERSKIEJ