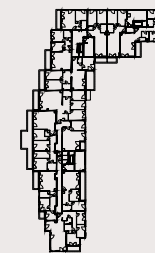


Przedstawiona aranżacja lokalu jest przykładowa, rysunki w tym zakresie mają charakter poglądowy.

Mieszkanie 40

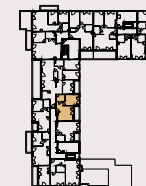


40.40 m²

piętro: 6

pokoje: 2

24



22

1	POKÓJ + ANEKS	16.80 m ²
2	POKÓJ	13.36 m ²
3	ŁAZIENKA	4.49 m ²
4	PRZEDPOKÓJ	5.75 m ²
<hr/>		
T	TARAS	5.13 m ²