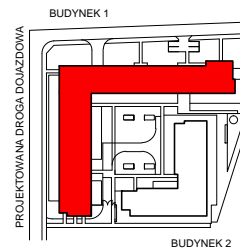
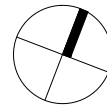
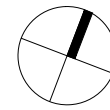
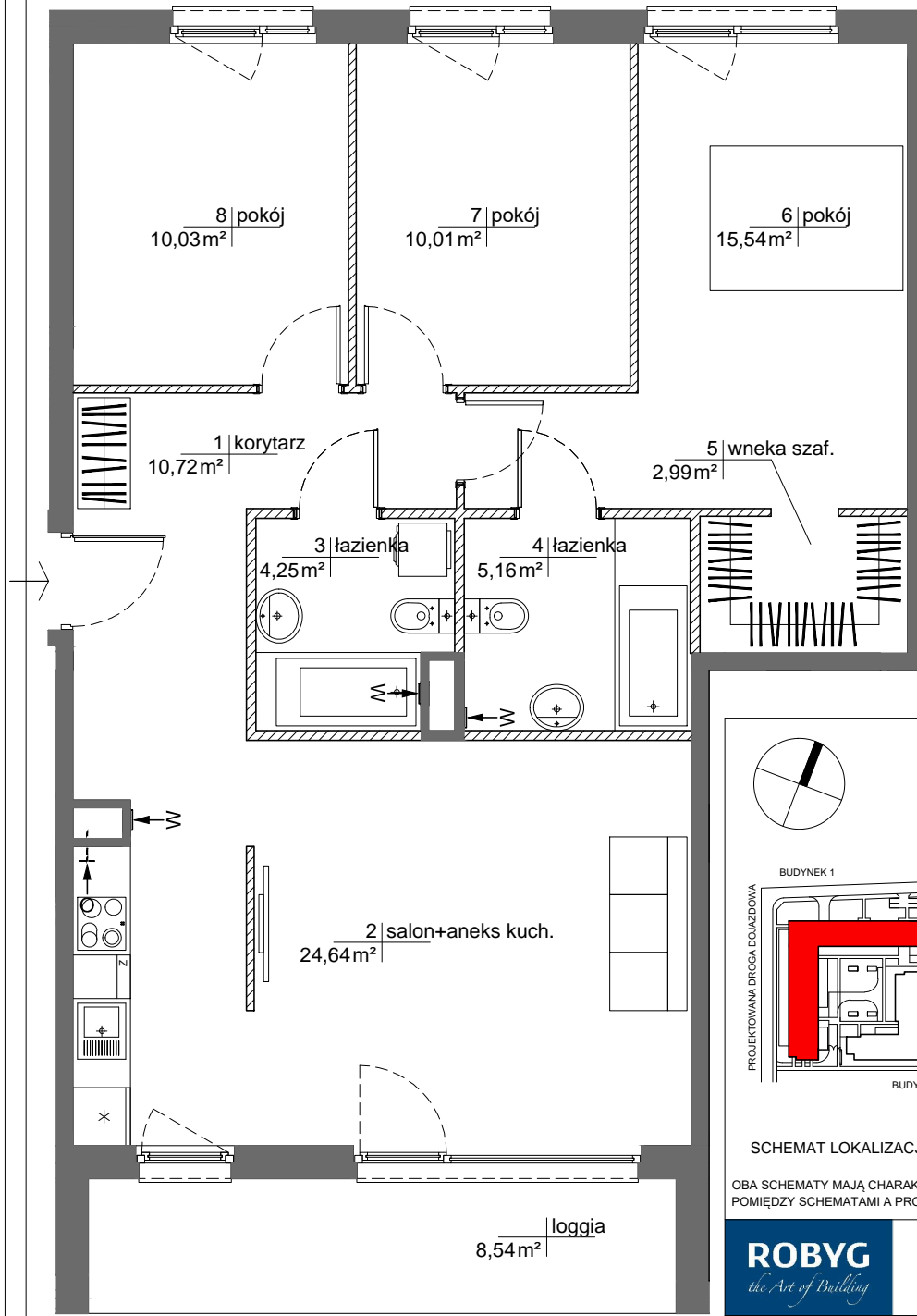
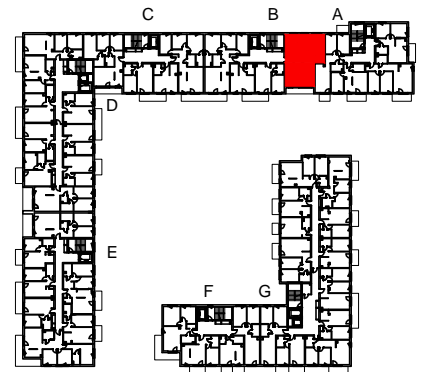




**BUDYNEK 1**  
**WARSZAWA - PRAGA POŁUDNIE**  
 ul. Podskarbińska



SCHEMAT LOKALIZACJI BUDYNKU



SCHEMAT LOKALIZACJI MIESZKANIA W BUDYNKU

OBA SCHEMATY MAJĄ CHARAKTER JEDYNIIE POGŁADOWY, W PRZYPADKU EWENTUALNYCH ROZBIEŻNOŚCI POMIĘDZY SCHEMATAMI A PROJEKTEM BUDOWLANYM WIAŻĄCY JEST PROJEKT BUDOWLANY

**ROBYG**  
*the Art of Building*

**ROBYG 28 Sp. z o.o.**  
 02-972 Warszawa Al. Rzeczypospolitej 1  
 tel.: (22) 419 11 00, fax: (22) 419 11 03



**AMP ATELIER Sp. z o.o.**  
 02-956 Warszawa ul. Gubinowska 5  
 tel./fax : (22) 102 12 50

FAZA:	DATA:	NR MIESZKANIA: INWESTYCJA/ETAP/KLATKA/PIĘTRO/NR LOKALU	
<b>2.A</b>	<b>10-12-2021</b>	<b>PP/1/B/3/1</b>	
ILOŚĆ POKOI:	POW. UŻYTKOWA MIESZKANIA WG PN-ISO 9836:	83,34m <sup>2</sup>	
<b>4</b>	POW. MIESZKANIA POD ŚCIANKAMI:	2,84m <sup>2</sup>	
	ŁĄCZNA POWIERZCHNIA MIESZKANIA:	86,18m <sup>2</sup>	
PIĘTRO:	<b>3</b>	POW. BALKONU:	POW. LOGGI:
		-	8,54m <sup>2</sup>
KLATKA:	<b>B</b>	POW. TARASU:	POW. OGRÓDKA:
		-	-
LEGENDA:	ŚCIANKI WYCIĄG WENTYLACYJNY DRZWI CZKI REWIZYJNE NAD PODŁOGĄ MIEJSCE PODŁĄCZENIA OKAPU KUCHENNEGO		

**UWAGA:**

- POWIERZCHNIE LICZONE WG NORMY PN-ISO 9836
- ZE WZGLĘDU NA TRWAJĄCE PRACE PROJEKTOWE, POWIERZCHNIE MOGĄ ULEC ZMIANIE
- WYPOSAŻENIE TYLKO W CELACH PREZENTACJI, NIE STANOWI ZOBOWIĄZANIA UMOWNEGO
- NINIEJSZY PROJEKT NIE STANOWI OFERTY W ROZUMIENIU PRZEPISÓW KODEKSU CYWILNEGO
- WYJŚCIE NA TARAS /LOGGIE/ - MOŻLIWA RÓŻNICA POZIOMÓW
- PIONY KANALIZACYJNE I PIONY WENTYLACYJNE STANOWIĄ CZĘŚĆ WSPÓLNĄ INSTALACJI BUDYNKU
- W PRZYPADKU WYSTĘPOWANIA OTWORU REWIZYJNEGO NA PIONIE, MUSI BYĆ ZAPEWNIONY DOSTĘP DO NIEGO, ZGODNIE Z DOKUMENTACJĄ TECHNICZNĄ