

PROJEKTANT :



PRACOWNIA PROJEKTOWA
Danuta Jaroszyńska-Ziach

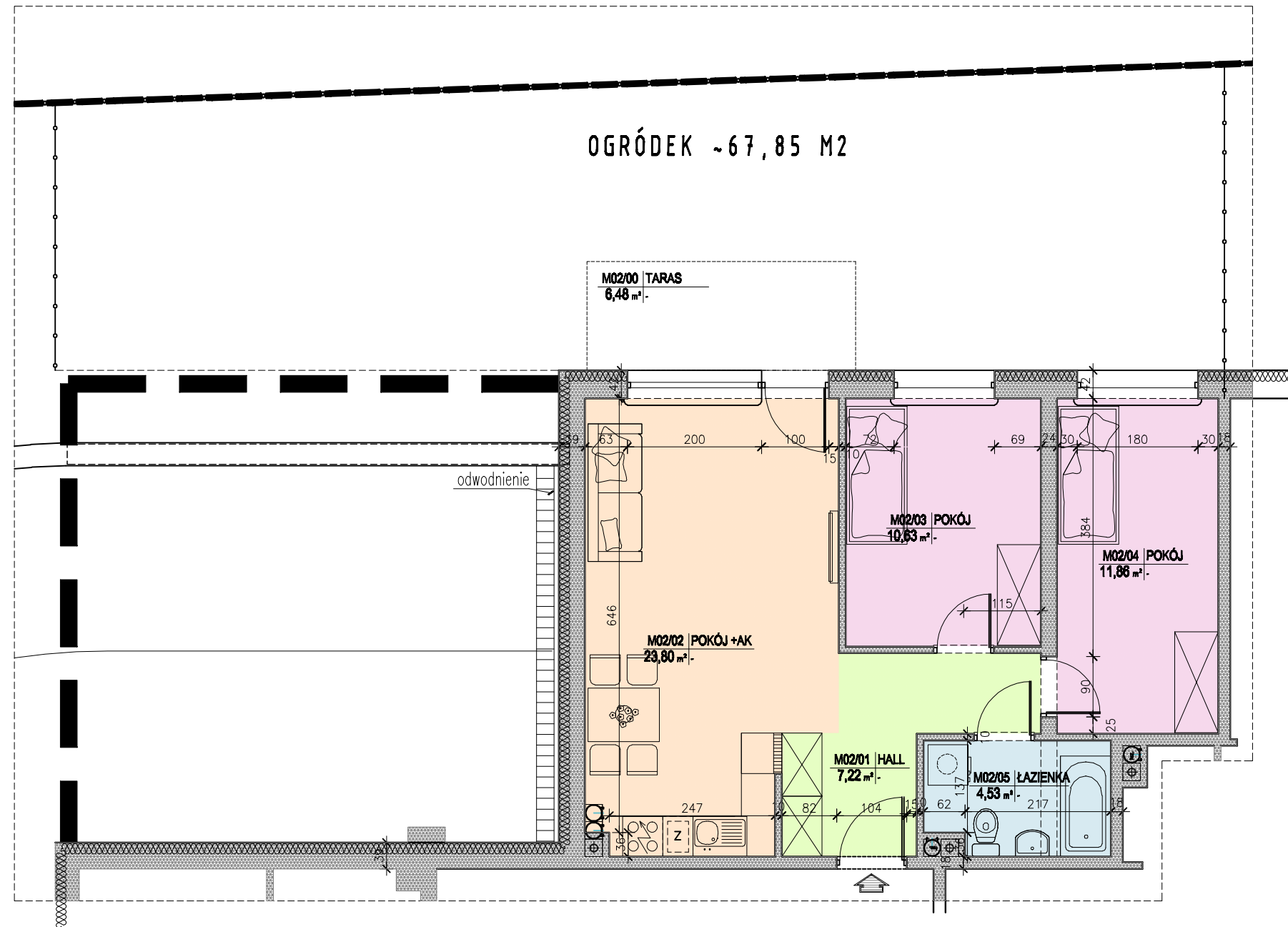
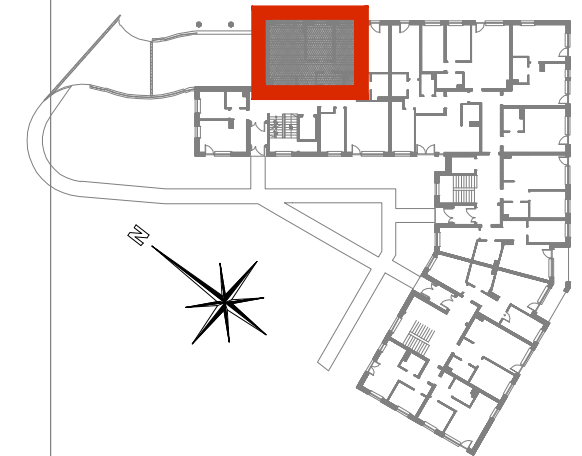
INWESTOR :



Budynek mieszkalny wielorodzinny wraz
z garażem podziemnym
ul. Siemienowicza, Kraków - Podgórze



LOKALIZACJA MIESZKANIA:
PARTER



| | | |
|-----|----------------------|---------------------|
| M02 | 3P+AK | TARAS |
| | 58,04 m ² | 6,48 m ² |

PARTER LOKAL MIESZKALNY M02

| nr pom. | nazwa pomieszczenia | pow. wg normy PN-ISO 9836:1997 m ² |
|---------|---------------------|---|
| 1 | Hall | 7,22 |
| 2 | Pokój + Aneks Kuch. | 23,80 |
| 3 | Pokój | 10,63 |
| 4 | Pokój | 11,86 |
| 5 | Łazienka | 4,53 |
| | RAZEM | 58,04 |
| | TARAS | 6,48 |

Uwaga:
Aranżacja mieszkania przedstawiona na rysunku jest przykładowa. Powierzchnie pomieszczeń mogą ulec zmianie. Przedstawione plany nie stanowią oferty handlowej w rozumieniu Prawa Cywilnego. Ostateczne wymiary zostaną podane w dokumentacji powykonawczej.

0 1m 2m 4m 8m