



ULICA
SREBRNA

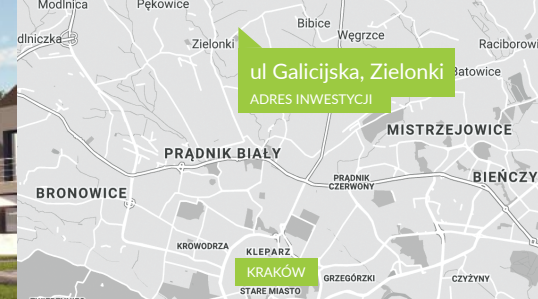
BUDYNEK 4B PIETRO

POWIERZCHNIA
UŻYTKOWA

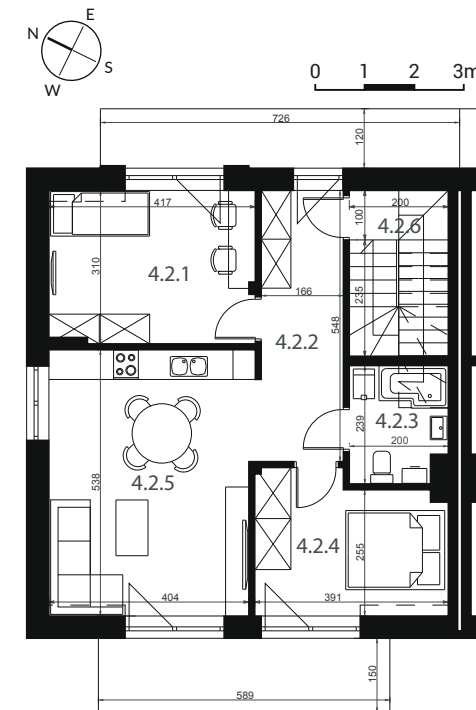
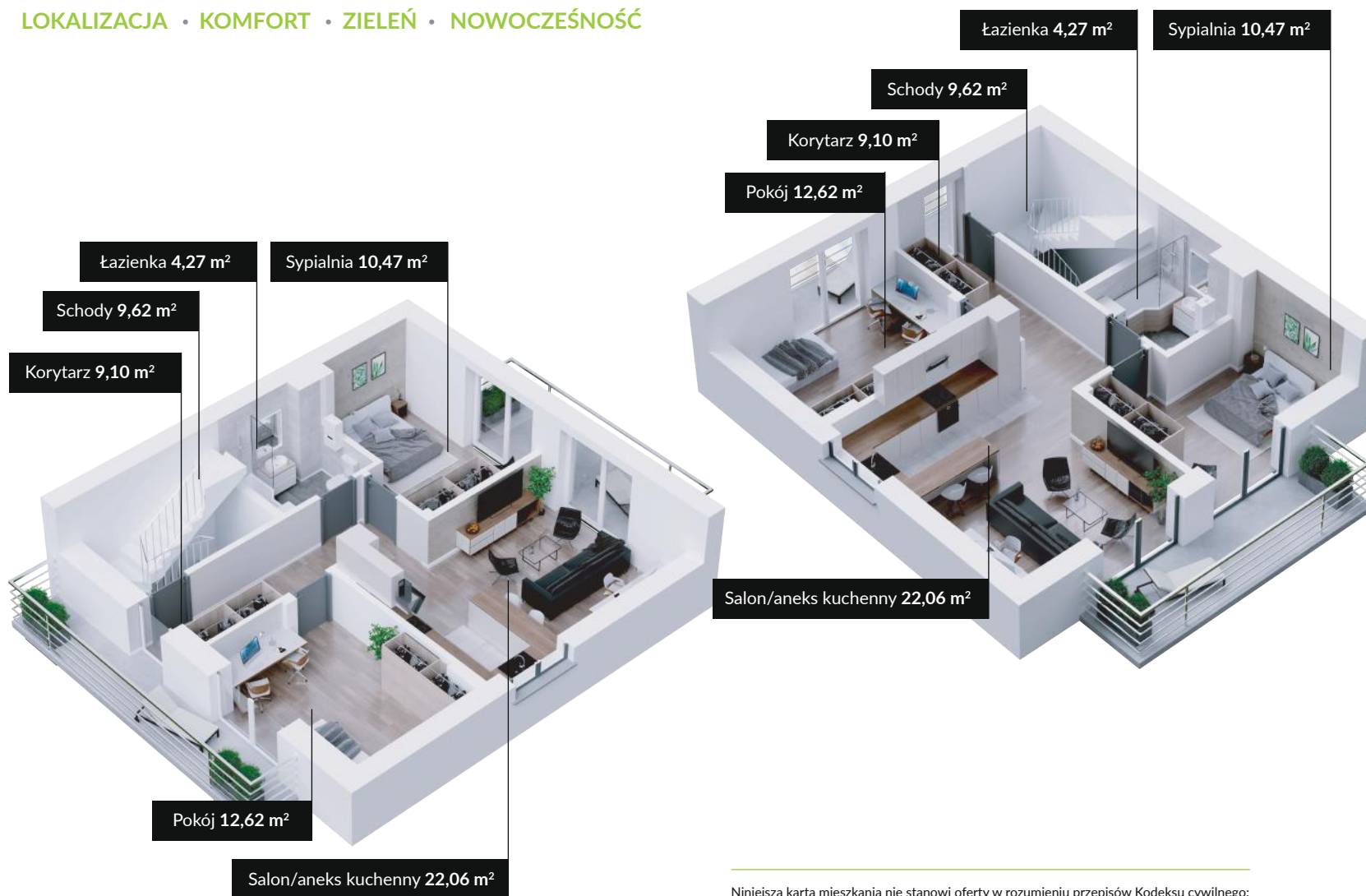
87,10 m²

POWIERZCHNIA
CAŁKOWITA

117,75 m²



LOKALIZACJA • KOMFORT • ZIELEŃ • NOWOCZEŚNOŚĆ



4.2.1	Pokój	12,62 m ²
4.2.2	Korytarz	9,10 m ²
4.2.3	Łazienka	4,27 m ²
4.2.4	Sypialnia	10,47 m ²
4.2.5	Salon/aneks kuchenny	22,06 m ²
4.2.6	Schody	9,62 m ²
Powierzchnia		68,14 m²

Niniejsza karta mieszkania nie stanowi oferty w rozumieniu przepisów Kodeksu cywilnego;
W trakcie realizacji niektóre szczegóły mogą ulec zmianie;
Powierzchnie użytkowe obliczone zgodnie z normą PN-ISO 9836

[PRZEJDŹ DO PODDASZA](#)



ULICA
SREBRNA

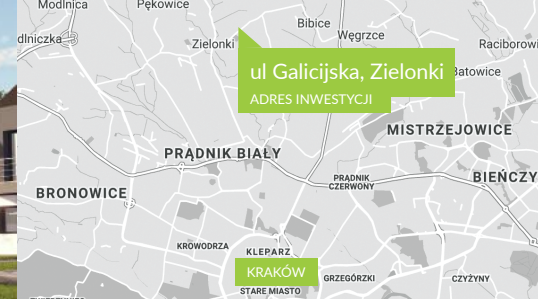
BUDYNEK 4B PODDASZE

POWIERZCHNIA
UŻYTKOWA

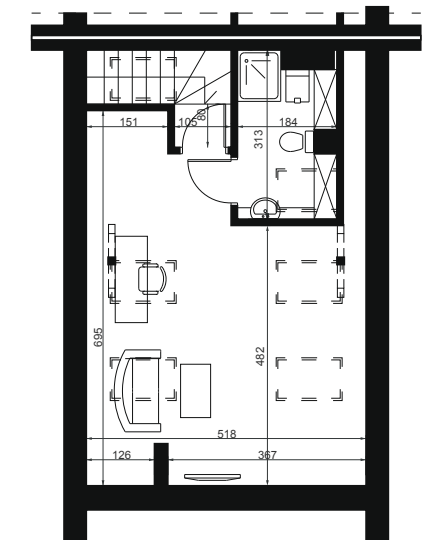
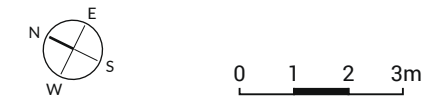
87,10 m²

POWIERZCHNIA
CAŁKOWITA

117,75 m²



LOKALIZACJA • KOMFORT • ZIELEŃ • NOWOCZEŚNOŚĆ



4.3.1	Pokój	12,83 m ²
4.3.2	Łazienka	2,94 m ²
4.3.3	Korytarz	3,19 m ²
	Powierzchnia	18,96 m²

Niniejsza karta mieszkania nie stanowi oferty w rozumieniu przepisów Kodeksu cywilnego;
W trakcie realizacji niektóre szczegóły mogą ulec zmianie;
Powierzchnie użytkowe obliczone zgodnie z normą PN-ISO 9836

◀ PRZEJDŹ DO PIĘTRA