

KONDYGNACJA:	2. PIĘTRO
LICZBA POKOI:	3
POWIERZCHNIA UŻYTKOWA:	69,33 m²
POWIERZCHNIA BALKONU:	4,95 m²
WYSOKOŚĆ MIESZKANIA:	2,63 m

**ZESTAWIENIE POWIERZCHNI UŻYTKOWEJ
MIESZKANIA 10:**

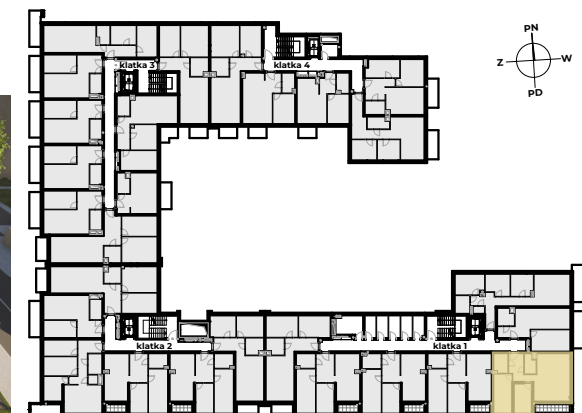
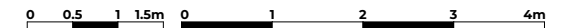
10.1	HOL	8,14 m ²
10.2	ŁAZIENKA	3,72 m ²
10.3	POKÓJ Z ANEKSEM KUCHENNYM	29,94 m ²
10.4	POKÓJ	9,54 m ²
10.5	POKÓJ	13,06 m ²
10.6	ŁAZIENKA	4,93 m ²
	POWIERZCHNIA UŻYTKOWA	69,33 m²

ZESTAWIENIE POWIERZCHNI BALKONÓW 10:

10.B1	BALKON	4,95 m ²
-------	--------	---------------------

— ŚCIANY DZIAŁOWE, KTÓRE MOGĄ ZOSTAĆ USUNIĘTE

— GRZEJNIKI



Powierzchnia użytkowa mieszkania obliczona zgodnie z normą PN-ISO 9836:2022-07.
Niniejsza karta mieszkania oraz wizualizacje nie stanowią oferty w rozumieniu przepisów Kodeksu Cywilnego.
Powierzchnie i wymiary mogą ulec niewielkim zmianom wynikającym z realizacji projektu. Wymiary oraz wysokości nie uwzględniają grubości tynków.