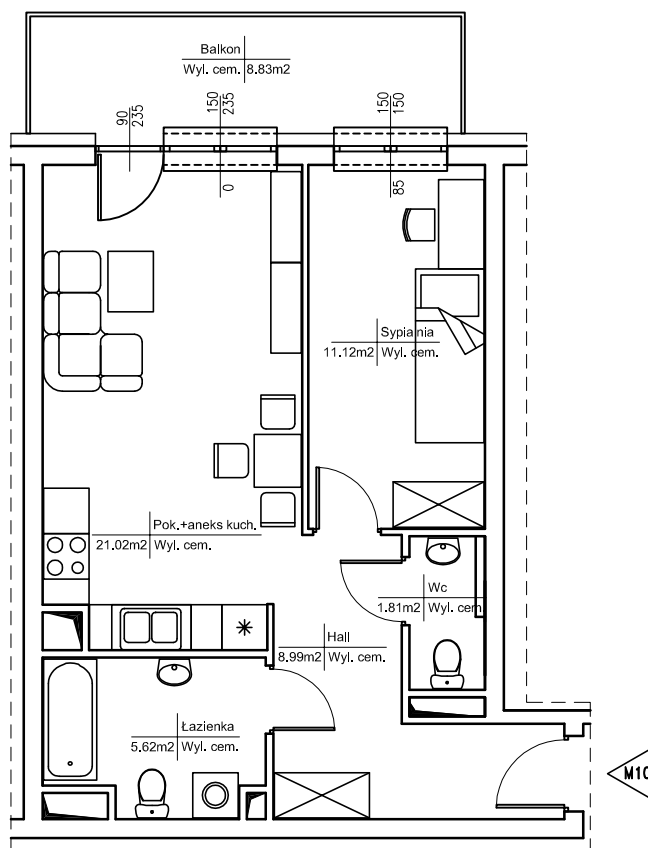


# BUDYNEK MIESZKALNY WIELORODZINNY WARSZAWA - BIAŁOŁĘKA, UL. TRĄBY

Willa  
Wisłana



## INFORMACJE O LOKALU

Numer lokalu 10

ilość pokoi 2

segment budynku B

kondygnacja/piętro 1/6

powierzchnia lokalu [m<sup>2</sup>] (bez balkonu) 48,56 m<sup>2</sup>

## ZESTAWIENIE POWIERZCHNI

Pokój + aneks kuch. 21,02m<sup>2</sup>

Sypialnia 11,12m<sup>2</sup>

Hall 8,99m<sup>2</sup>

Łazienka 5,62m<sup>2</sup>

Wc 1,81m<sup>2</sup>

Balkon 8,83m<sup>2</sup>

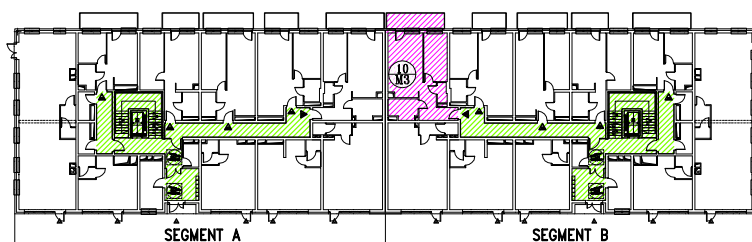
## UWAGI:

1. Pomiar powierzchni zgodny z normą PN-ISO 9836:1997
2. Powierzchnie balkonów, loggi i tarasów mogą ulec nieznacznym zmianom

## KARTA KATALOGOWA

DATA WYDANIA 12.2018

## SCHEMAT BUDYNKU



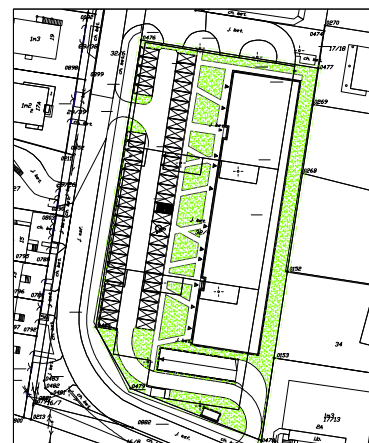
## NUMER I TYP LOKALU



POWIERZCHNIA LOKALU



POWIERZCHNIA WSPÓLNA NIERUCHOMOŚCI



## DEWELOPER:

J.W. Construction Holding S.A.  
ul. Radzymińska 326 I 05-091 Ząbki I tel. 22 777 90 00  
J.W. Construction Holding S.A., 05-091 Ząbki, ul. Radzymińska 326, tel. (22) 771 75 55, fax. (22) 771 79 07, biuro@jwconstruction.pl, www.jwconstruction.pl  
Wpisana do Rejestru Przedsiębiorców prowadzonego przez Sąd Rejonowy dla m.st. Warszawy XIV Wydział Gospodarczy pod nr 0000028142,  
Regon 010621332, NIP 125-00-28-307

## PROJEKTANT:

Pracownia Projektowa "PIK" s.c.  
Anna i Maciej PINDUROWIE  
44-240 ŻORY, ul. Szeroka 24 tel. 0\*32 434-42-20  
www.pik.pl e-mail: biuro@pik.pl