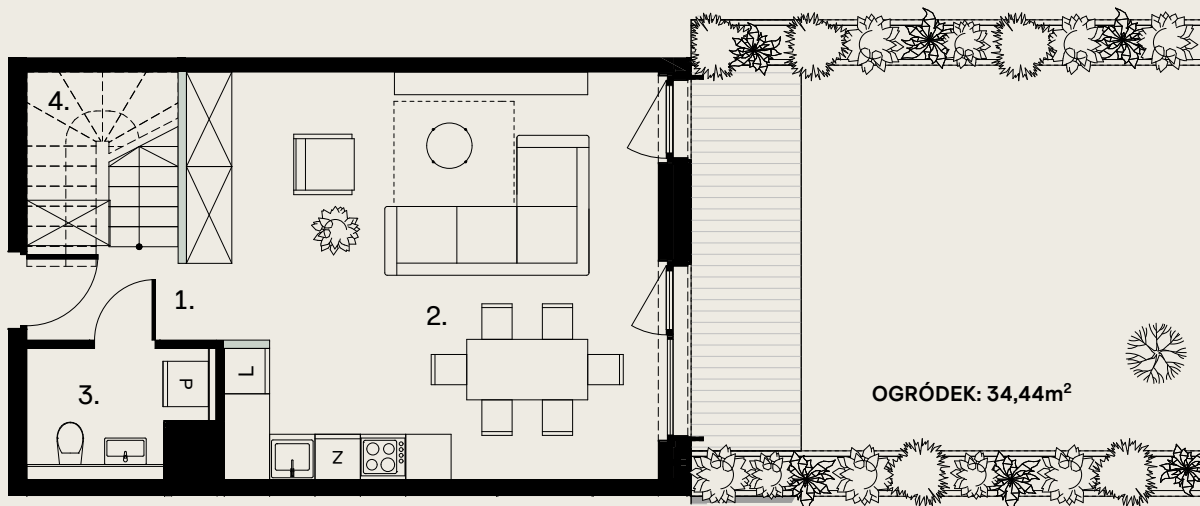
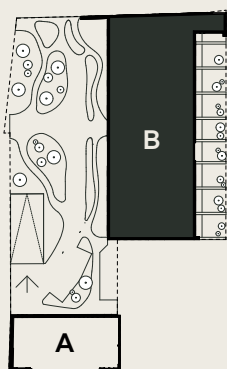


OGRODOWA 12

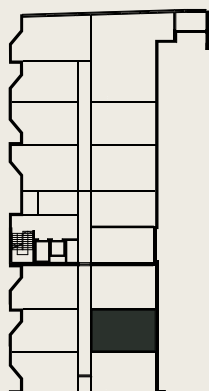


APARTAMENT B.0.5 | 2 poziomowy

PARTER



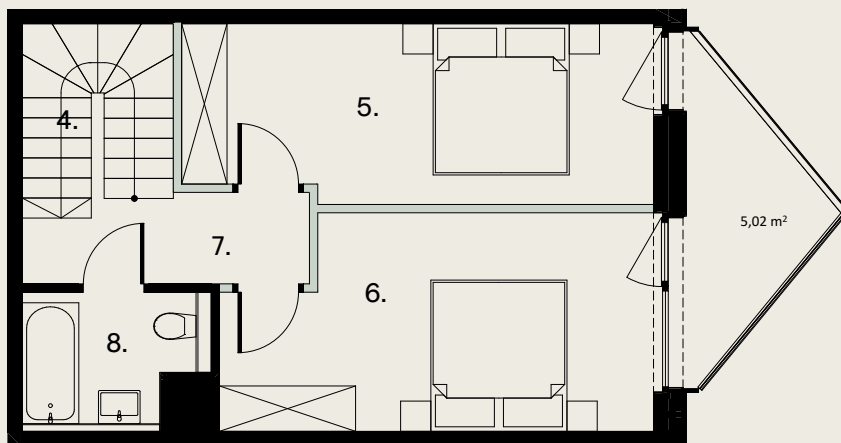
ul. Ogrodowa



| | |
|------------------|----------------------|
| 1. Przedpokój | 2,33 m ² |
| 2. Salon + aneks | 32,70 m ² |
| 3. WC | 3,80 m ² |
| 4. Kl. schodowa | 4,82 m ² |
| 5. Sypialnia | 15,22 m ² |
| 6. Sypialnia | 14,43 m ² |
| 7. Korytarz | 4,23 m ² |
| 8. Łazienka | 4,07 m ² |

| | |
|-----------------------------------|----------------------------|
| Powierzchnia użytkowa | 81,60 m ² |
| Pow. ścian do rearanżacji | 1,56 m ² |
| Powierzchnia rozliczeniowa | 83,16 m² |
| Ogród | 34,44 m ² |
| Wysokość mieszkania | 2,70 m |

OGRODOWA 12

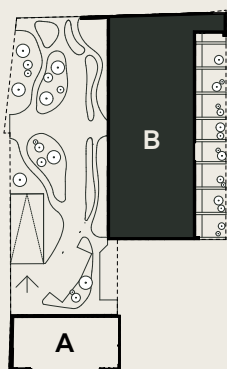


Ściany możliwe do rearanżacji

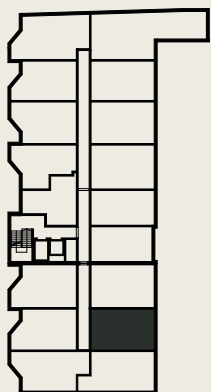
0 1 2 3 4 5 m

APARTAMENT B.0.5 | 2 poziomowy

PIĘTRO 1



ul. Ogrodowa



| | |
|------------------|----------------------|
| 1. Przedpokój | 2,33 m ² |
| 2. Salon + aneks | 32,70 m ² |
| 3. WC | 3,80 m ² |
| 4. Kl. schodowa | 4,82 m ² |
| 5. Sypialnia | 15,22 m ² |
| 6. Sypialnia | 14,43 m ² |
| 7. Korytarz | 4,23 m ² |
| 8. Łazienka | 4,07 m ² |

| | |
|-----------------------------------|----------------------------|
| Powierzchnia użytkowa | 81,60 m ² |
| Pow. ścian do rearanżacji | 1,56 m ² |
| Powierzchnia rozliczeniowa | 83,16 m² |
| Tarasy | 5,02 m ² |

Wysokość mieszkania 2,70 m

Zaprojektowano przez biuro
architektoniczne EASST Architects

www.ogrodowa12.com



EASST ARCHITECTS

Niniejsza broszura nie stanowi oferty w rozumieniu przepisów Kodeksu Cywilnego. Przedstawione rzuty mają charakter poglądowy. Ostateczna powierzchnia mieszkania może ulec nieznacznej zmianie podczas realizacji.