

PARK GROTNIKI - ETAP D

DZIAŁKA 287/26, GROTNIKI



Ekologiczne rozwiązania

Prywatny las

Prawie 5 ha zielonego terenu rekreacji

Prywatny staw

Ogrzewanie podłogowe wodne

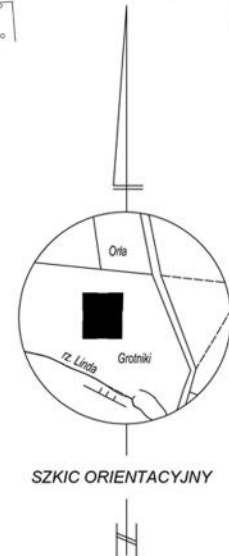
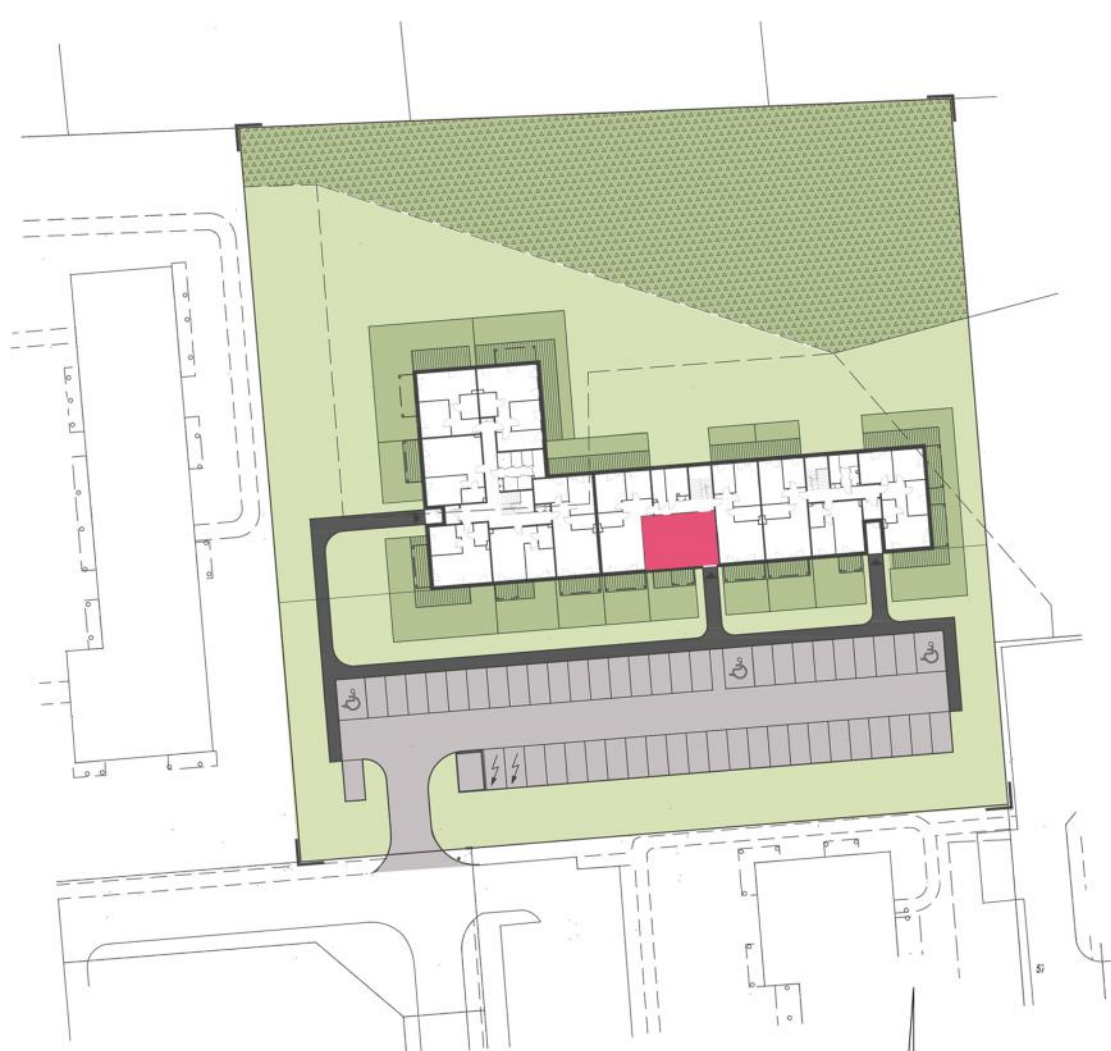
Komórka dla każdego lokalu

Biuro sprzedaży

Park Grotniki Sp. z o.o.
ul. Tuwima 22/26
90-002 Łódź

+ 48 607 272 531

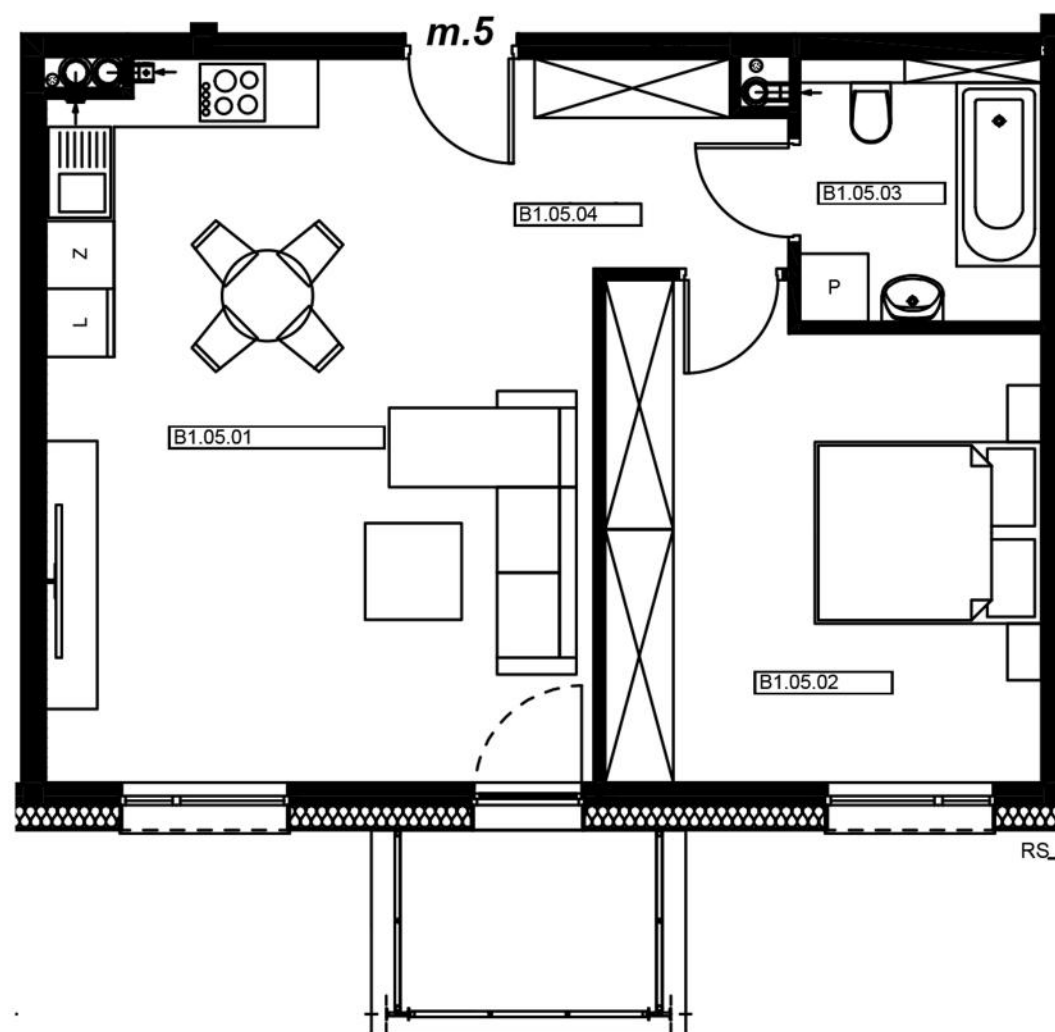
+ 48 601 384 924



MIESZKANIE B0 M5

KLATKA B - POZIOM PIĘTRA 1

- balkon ok. 6 m²



Mieszkanie B05		
B1.05.01	Salon z an. kuchennym	27,48
B1.05.02	Sypialnia	16,01
B1.05.03	Łazienka	4,94
B1.05.04	Przedpokój	6,01
		54,44 m ²

Niniejsza karta lokalu ma charakter poglądowy. Przedstawione wymiary mogą nieznacznie odbiegać od realizacji. Wymiary pomieszczeń uwzględniają tynk na ścianach. Istnieje możliwość wprowadzania zmian lokatorskich na wczesnym etapie budowy.