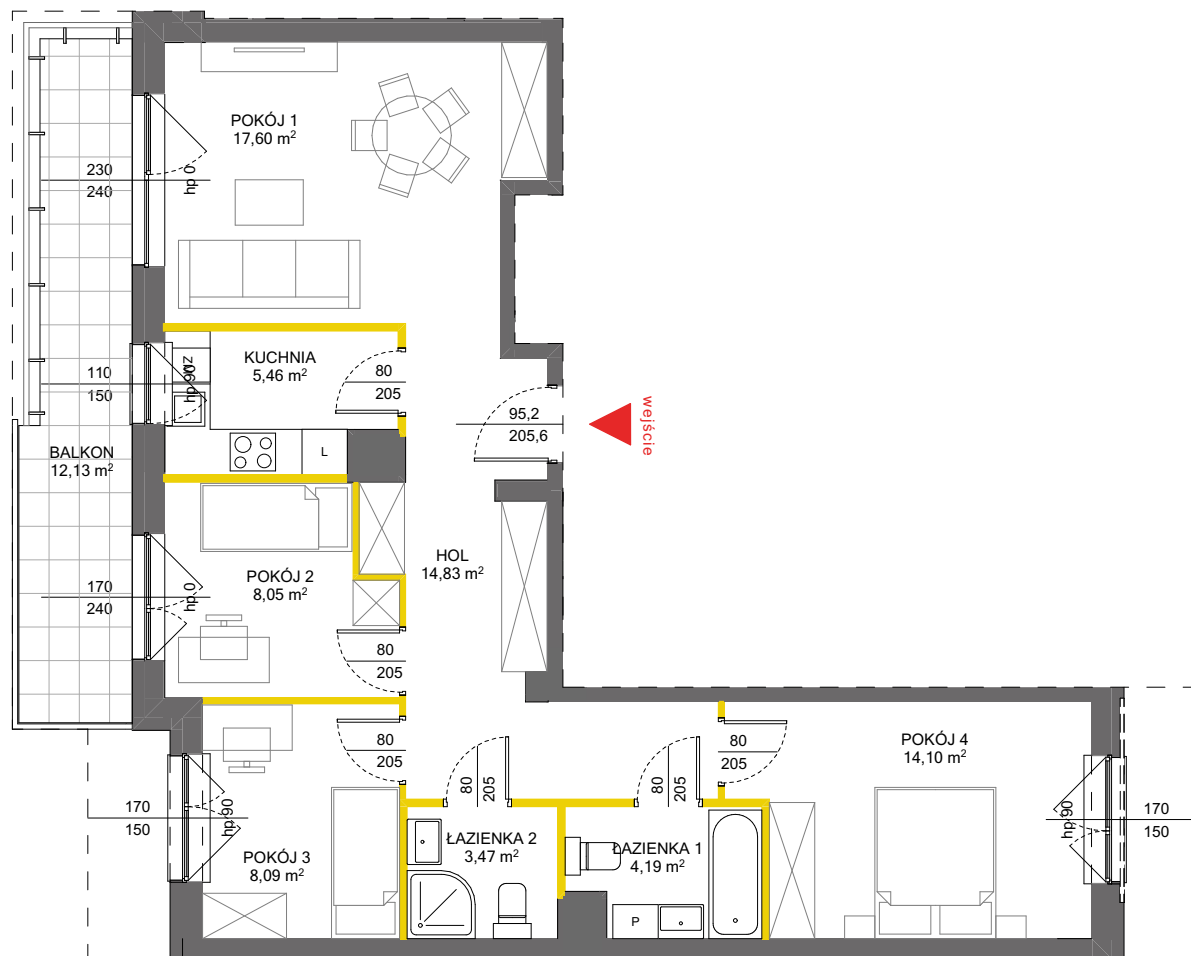


lokal mieszkalny  
karta informacyjna inwestycji



LEGENDA:

- ściany działowe nadające się do demontażu
- ściany obudowy pionów instalacyjnych



MIASTECZKO NOVA  
OCHOTA 9

data sporządzenia karty 29.04.2021

LOKAL NR 114

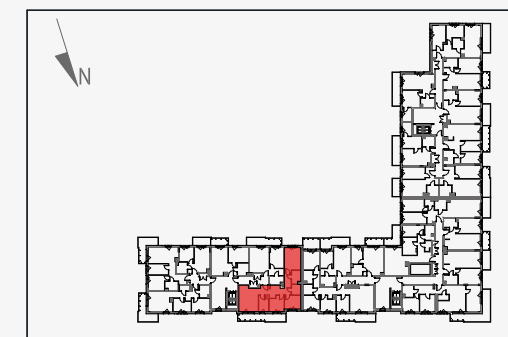
PIĘTRO	3
POW. UŻYTKOWA	78,13 m <sup>2</sup>
POKOJE	4
KLATKA	3

HOL	14,83 m <sup>2</sup>
POKÓJ 1	17,60 m <sup>2</sup>
POKÓJ 2	8,05 m <sup>2</sup>
POKÓJ 3	8,09 m <sup>2</sup>
POKÓJ 4	14,10 m <sup>2</sup>
KUCHNIA	5,46 m <sup>2</sup>
ŁAZIENKA 1	4,19 m <sup>2</sup>
ŁAZIENKA 2	3,47 m <sup>2</sup>

BALKON	12,13 m <sup>2</sup>
--------	----------------------

POWIERZCHNIA POD ŚCIANKAMI DZIAŁOWYMI NADAJĄCYMI SIĘ DO DEMONTAŻU	2,34 m <sup>2</sup>
---	---------------------

POŁOŻENIE LOKALU W BUDYNKU



Adres inwestycji: Warszawa, ul. Łopuszańska 51 A

BIURO SPRZEDAŻY

☎ 22 228 66 80

Na podstawie art. 26 ustawy z dnia 13 lutego 2020 roku o zmianie ustawy - Prawo budowlane oraz niektórych innych ustaw, dokumentacja projektowa została sporządzona w oparciu o przepisy w brzmieniu obowiązującym do dnia 19 września 2020 roku, w konsekwencji czego pomiar powierzchni dokonany został według Polskiej Normy PN-ISO 9836:1997. Powierzchnię użytkową wskazano w stanie wykończonym, z uwzględnieniem tynków. Wymiary liniowe pomieszczeń podano w ścianach bez tynków. Do powierzchni użytkowej wlicza się powierzchnię pod ścianami działowymi nadającymi się do demontażu. Instalacja wodna i kanalizacyjna doprowadzona do kuchni, łazienki i WC, zakończona korkami, nie schowana w ścianach. Rozprowadzenie instalacji pod przybory leży po stronie nabywcy. Meble, biały montaż oraz drzwi wewnętrzne nie stanowią elementu wyposażenia lokalu. Deweloper zastrzega sobie możliwość wprowadzenia niewielkich zmian w dalszym etapie inwestycji. Aranżacja lokalu przedstawiona na rysunku jest przykładowa.