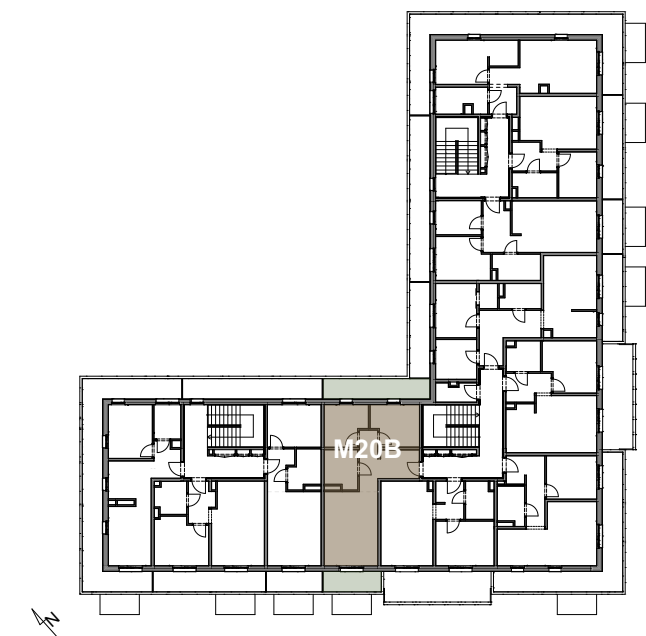
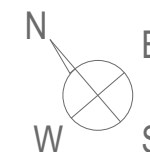
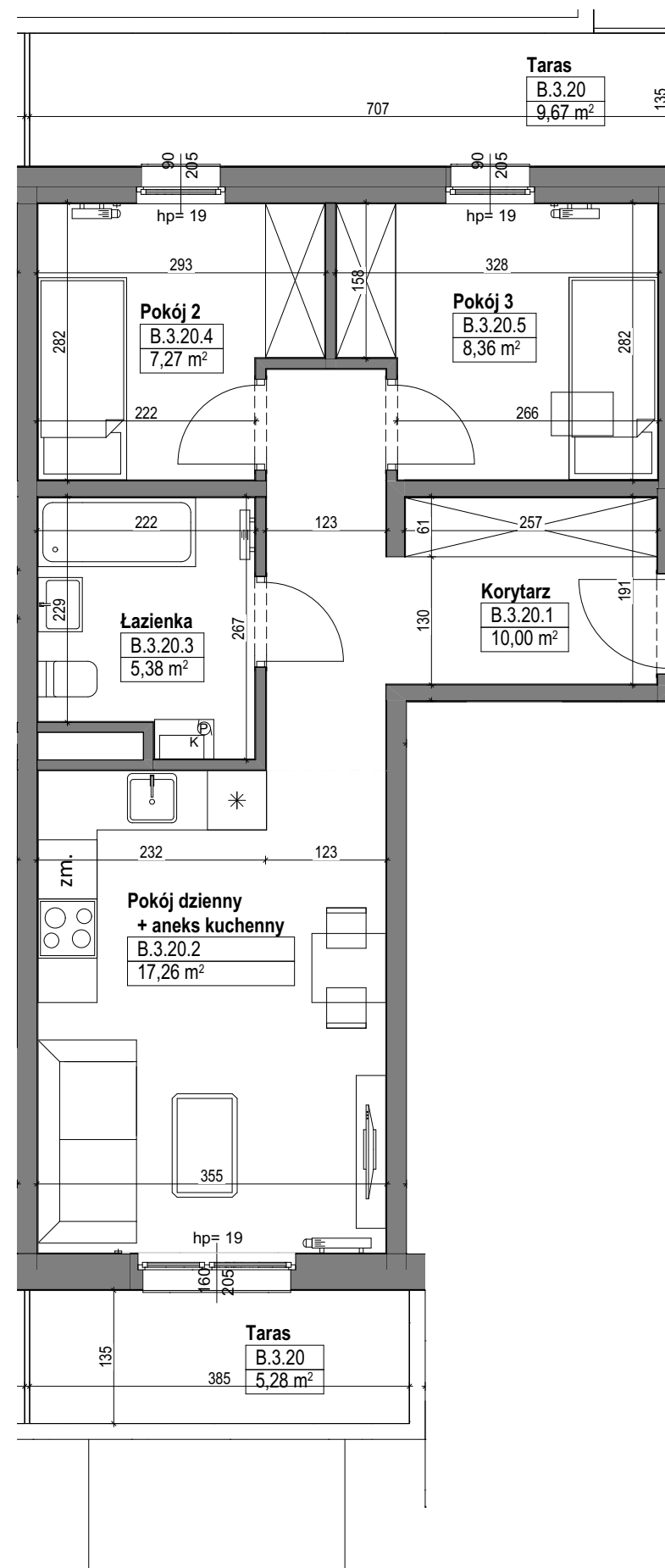


**Mieszkanie OPM7/3/M20B**  
trypokojowe  
PIĘTRO III

|                    |                      |
|--------------------|----------------------|
| Korytarz           | 10,00 m <sup>2</sup> |
| Pokój dzienny + AK | 17,26 m <sup>2</sup> |
| Łazienka           | 5,38 m <sup>2</sup>  |
| Pokój 3            | 7,27 m <sup>2</sup>  |
| Pokój 2            | 8,36 m <sup>2</sup>  |

|                                |                            |
|--------------------------------|----------------------------|
| <b>POWIERZCHNIA MIESZKANIA</b> | <b>48,27 m<sup>2</sup></b> |
| <b>POWIERZCHNIA BALKONÓW</b>   | <b>14,95 m<sup>2</sup></b> |



Powyższe dane są poglądowe i mogą odbiegać od ostatecznego projektu realizacyjnego.

Standard wykończenia i wyposażenia budynku/lokalu: wskazane na rzutach przykładowe elementy wyposażenia budynku/lokalu, w szczególności drzwi wewnętrzne, elementy armatury łazienkowej (umywalki, sedesy, brodziki prysznicowe i inne) i kuchennej (zlewy, zmywarki, kuchenki i inne) służą wyłącznie wskazaniu miejsc, w których mogą one zostać zamontowane stosownie do planowanego rozmieszczenia instalacji w budynku/lokalu.

Lokal jest samodzielnym lokalem mieszkalnym.