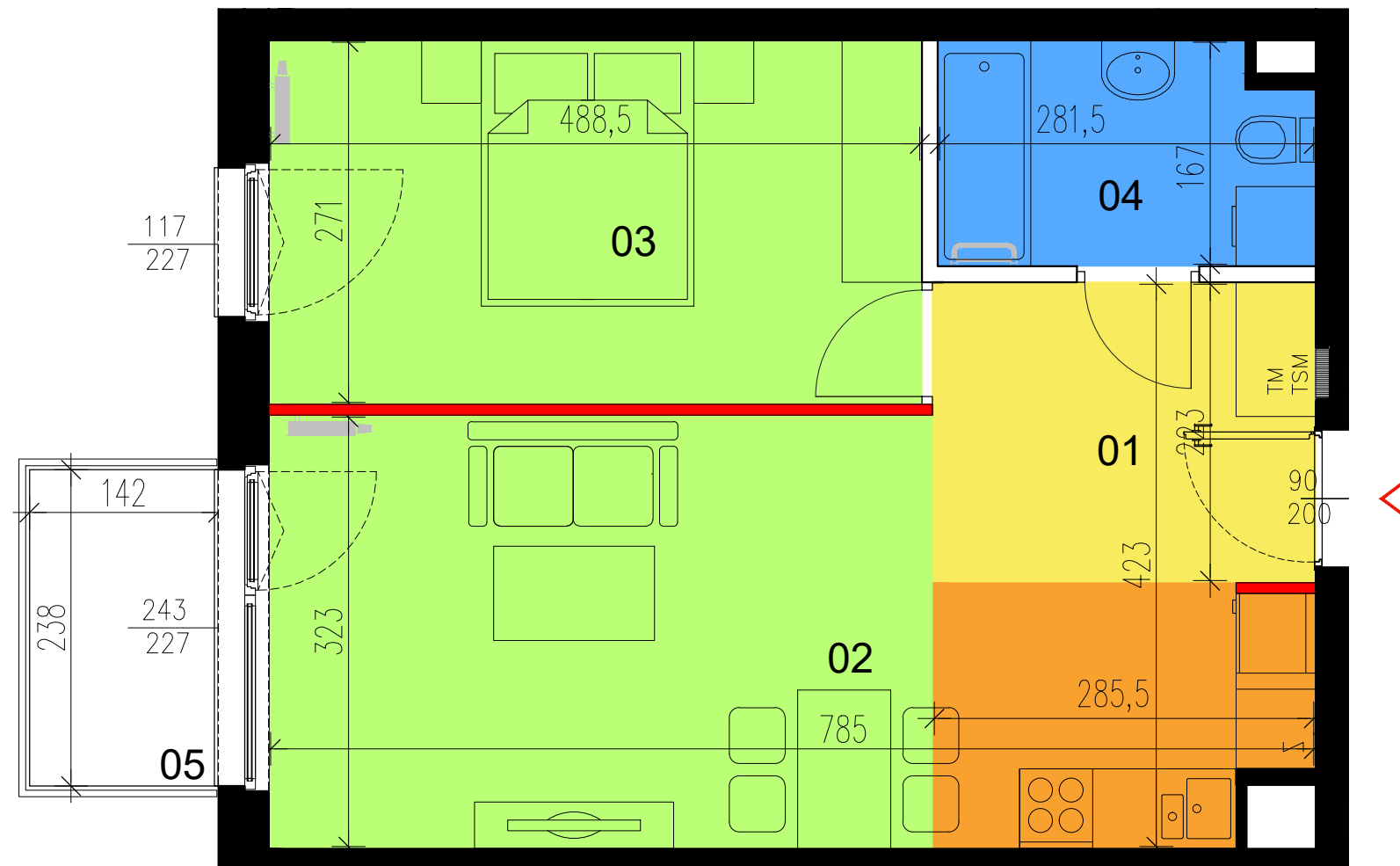
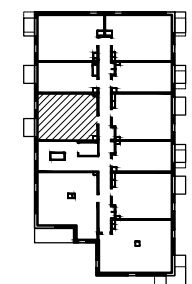


INWESTOR:  
 APM MARYSIN VI sp. z o.o.  
 ul. Bartycka 85 lokal U1  
 00-716 Warszawa

INWESTYCJA:  
 BUDYNEK MIESZKALNY Z USŁUGAMI  
 W PARTERZE I GARAŻEM PODZIEMNYM  
 W WARSZAWIE, W DZIELNICY WAWER,  
 DZ.EW.NR 79/2, 79/3, 80/1 Z OBRĘBU  
 3-07-15



LOKALIZACJA MIESZKANIA W BUDYNKU:



SKALA 1:50 ( przy wydruku w formacie A3)

NUMER MIESZKANIA	21
PIĘTRO	3
LICZBA POKOI	2
POWIERZCHNIA UŻYTKOWA	46,24 m <sup>2</sup>

01. HOL	6,37 m <sup>2</sup>
02. POKÓJ DZIENNY Z ANEKSEM	21,42 m <sup>2</sup>
03. SYPIALNIA	13,24 m <sup>2</sup>
04. ŁAZIENKA	4,50 m <sup>2</sup>
05. BALKON	3,38 m <sup>2</sup>
06. POWIERZCHNIA POD ŚCIANAMI DZIAŁOWYMI	0,71 m <sup>2</sup>

\* Powierzchnia ścianek działowych nadających się do demontażu wg przykładowej aranżacji przedstawionej na rysunku

<p>KIERUNEK PÓŁNOCY:</p>	<p>UWAGI:</p> <ol style="list-style-type: none"> <li>Powierzchnie pomieszczeń oraz wymiary podano z uwzględnieniem tynków.</li> <li>Powierzchnia użytkowa lokalu liczona zgodnie z zasadami zawartymi w Polskiej Normie PN-ISO 9836: 1997. Do powierzchni użytkowej lokalu wlicza się powierzchnię elementów nadających się do demontażu (rury, kanały, ścianki działowe). Nie są wliczane powierzchnie otworów na drzwi i okna, nisze w elementach zamykających oraz ściany nienadające się do demontażu.</li> <li>Rysunek opracowano na podstawie projektu budowlanego.</li> <li>Powierzchnie i wymiary mogą ulec niewielkim zmianom wynikającym z realizacji obiektu.</li> <li>Wysokość pomieszczeń od szlichty do powierzchni wykończonego sufitu wynosi nie mniej niż 265cm.</li> <li>Przedstawiona na rzucie aranżacja lokalu mieszkalnego ma charakter przykładowy. Rozmieszczenie urządzeń sanitarnych, kuchennych i grzejników może ulec zmianie.</li> <li>Drzwi wewnętrzne, meble, urządzenia sanitarne i kuchenne nie stanowią elementu wyposażenia lokalu mieszkalnego.</li> <li>Na rysunku nie pokazano rozprawdzeń instalacyjnych.</li> </ol>	<p>LEGENDA:</p> <ul style="list-style-type: none"> <li>— Ściana konstrukcyjna, lub ściana pionu instalacyjnego (brak możliwości ingerencji w geometrię)</li> <li>— Ściana działowa, nadająca się do ewentualnego demontażu</li> <li>— Ściana działowa, brak możliwości demontażu (brak możliwości rezygnacji z łazienki oraz z kuchni w mieszkaniu jednopokojowym)</li> <li>270/227 Wymiary okna szer./wys.</li> <li>◁ Drzwi wejściowe do mieszkania</li> <li>- - - Obrys balkonu powyżej</li> <li>TM Tablica mieszkaniowa</li> <li>TSM Tablica mieszkaniowa</li> <li>□ Pralka wolnostojąca ładowana od frontu</li> <li>□ Pralka wolnostojąca ładowana od góry</li> </ul>	<p>DATA: MARZEC 2020</p> <p>PROJEKTANT:</p> <p>Kruszewski Architekci Sp. z o.o.        ul. Rakowiecka 45/11        02-528 Warszawa</p>
--------------------------	---	---	--